

中日新聞 折込広告調査REPORT

Nagoya City
2024.3

■ 調査概要、分類基準

調査内容・目的・分類基準	1
--------------	---

■ 折込広告動向

1世帯平均折込枚数／日別折込枚数	2
日別地区別折込枚数	3
曜日別構成比／サイズ別構成比／色数別構成比／業種別構成比	4

■ 地区別動向

地区別折込枚数／業種別構成比	5
曜日別構成比／サイズ別構成比	6

■ 業種大分類別動向

業種大分類別折込枚数／曜日別構成比	7
サイズ別構成比／色数別構成比	8

■ 業種小分類別動向

1世帯平均折込枚数	9
-----------	---

■ 主要業種別動向

百貨店／準百貨店／スーパー／ホームセンター・ディスカウント 衣料品(紳士)／衣料品(その他)／家電・精密機器／ドラッグ	10
--	----

自動車／カーショップ・オートバイ／通信販売(健康食品)／通信販売(一般) 理・美容／外食／ホテル・式場／スポーツクラブ・施設	11
---	----

娯楽施設 パチンコ／不動産 マンション／不動産 戸建／不動産 仲介 不動産 建築／リフォーム／教育・教養／求人	12
--	----

主要業種 曜日別構成比	13
-------------	----

主要業種 サイズ別構成比	14
--------------	----

主要業種 色数別構成比	15
-------------	----

■ 業種別一覧表

業種別曜日一覧表	16
----------	----

業種別サイズ一覧表	17
-----------	----

業種別色数一覧表	18
----------	----

業種別地区枚数・割合一覧表	19
---------------	----

調査概要

I 調査目的

名古屋市における新聞折込広告の出稿傾向を分析。

II 調査方法

各調査地点のモニターから集められた折込チラシ1枚ずつの情報を、分類基準に従い集計。

III 新聞銘柄

中日新聞朝刊

IV 調査地点

地区	市区町村
名古屋市	中区 西区 南区 名東区 守山区 天白区 中川区

分類基準

	大分類	小分類	内訳		
			業種	種	
業	総合小売	百貨店	松坂屋、三越、丸栄、名鉄百貨店、ジェイアール名古屋タカシマヤ、松菱		
		準百貨	ダイエー、イオン、イトーヨーカドー、ヨシヅヤ、アビタ、ピアゴ		
		スーパー	パロー、ヤマナカ、ナフコ、フィール、Yストア		
		ホームセンター・ディスカウント	ホームセンター、ディスカウントショップ		
		商店街・モール	地元商店街、ビル内商店街、市場、ショッピングモール(専門店街)		
	専門小売	小売総合その他	100円ショップ、コンビニ、リサイクルショップ その他総合小売		
		食料品	八百屋、肉屋、米屋、酒屋、菓子、パン、弁当屋(宅配なし)などの食料品全般		
		衣料品(紳士服)	紳士服		
		衣料品(その他全般)	総合衣料、婦人服、ベビー子供服、呉服、毛皮、かつら		
		宝飾・身回品	宝石、時計、メガネ、コンタクト、補聴器、靴、鞆、装飾雑貨		
種	家電・精密機器	家電専門、照明器具、音響製品、カメラ、携帯電話機器			
	ドラッグ	医療用品、医薬品、薬局、化粧品全般 ドラッグストア・調剤薬局			
	家具・インテリア・仏壇	家具類全般、寝具関係、インテリア、仏壇、仏具			
	自動車ディーラー	自動車販売会社(中古車含む)			
	その他輸送機器、部品	その他自動車関係(カーショップ、タイヤ、ガソリンスタンドなど)、オートバイ、自転車、それらの部品(レンタカーなどは除く)			
	趣味・娯楽用品	玩具、園芸、生花、楽器、CD、人形			
	スポーツ・レジャー用品	スポーツ・レジャー用品専門店、ゴルフ、釣り具、アウトドア用品			
	書籍・文具	本、文房具、事務用品、はんこ、年賀状			
	住宅設備	ガスショップ、流し台、サッシ、トイレ、浴槽(東邦ガスなど)、畳、襖			
	通信販売(健康食品)	健康食品専門通販専門の内容のチラシ(ハガキ、FAX、TEL、ネットにて注文するもの)			
通信販売(一般)	健康食品を除く通販専門の内容のチラシ(ハガキ、FAX、TEL、ネットにて注文するもの)				
小売業その他	上記業種に属さない単独商品扱い店				
種	サービス業	理・美容	理髪、美容院、ネイルサロンなど		
		エステ	エステティックサロン、		
		医療・健康	病院開院案内、マッサージ、整体、視力回復センター、治験		
		外食	飲食店、レストラン、ファーストフード		
		宅配	ピザ・寿司、食材宅配		
		レンタル	DVD・本・貸衣装などのレンタル、レンタカー、駐車場、コインランドリー		
		旅行	旅行代理店、観光ホテル、観光旅館		
		ホテル・式場	ビジネスホテル・旅館、結婚式場、葬祭場		
		代行サービス	クリーニング、引越、便利屋、車検、害虫駆除、警備、DPE、フォトスタジオなど		
		スポーツクラブ・施設	水泳、アスレチック、ジャズダンス、ヨガ、その他スポーツクラブ(教室)、テニス・ゴルフ場などの施設		
種	サービス業	娯楽施設パチンコ	パチンコ、スロット		
		娯楽施設その他	遊園地、映画館、ゲームセンター、健康ランド等		
		サービス業その他	上記業種に属さないもの		
		金融・保険	金融	銀行、信託、証券、消費者金融、質屋	
		金融・保険	保険	生命保険、損害保険	
		不動産	不動産マンション	新築分譲マンション	
			不動産戸建	新築戸建	
			不動産仲介	不動産仲介(中古・賃貸)	
			不動産建築	ハウスメーカー、住宅展示場	
			不動産土地	土地、霊園(墓石のみは除く)	
教育・教養	リフォーム	営繕・修理(リフォームチラシ)			
	教育・教養事業	各種学校、各種教室、進学塾、予備校、文化センター、文化サークル、各種セミナー			
	通信	プロバイダ、ケーブルTVなど コミュファ、フレッツ、スターキャットなど			
	その他	鉄道、団体、組合、農協、官公庁、神社、仏閣、政治団体、人生相談、高島易断、その他上記分類に属さないもの			
	連合営業広告	複数広告主の集合した営業広告			
その他	募集	単独求人			
	連合求人広告	複数広告主の集合した求人広告			

用紙状況	サイズ	サイズ	
		表	裏
用紙状況	サイズ	B 1	B2より大きいすべてのサイズ
		B 2	B3より大きくB2までのすべてのサイズ
		B 3	B4より大きくB3までのすべてのサイズ
		B 4	B4以下より大きくB4までのすべてのサイズ
		B 4以下	B5より大きくB4までのすべてのサイズ(A4含む)
特	殊	規格外のサイズ	

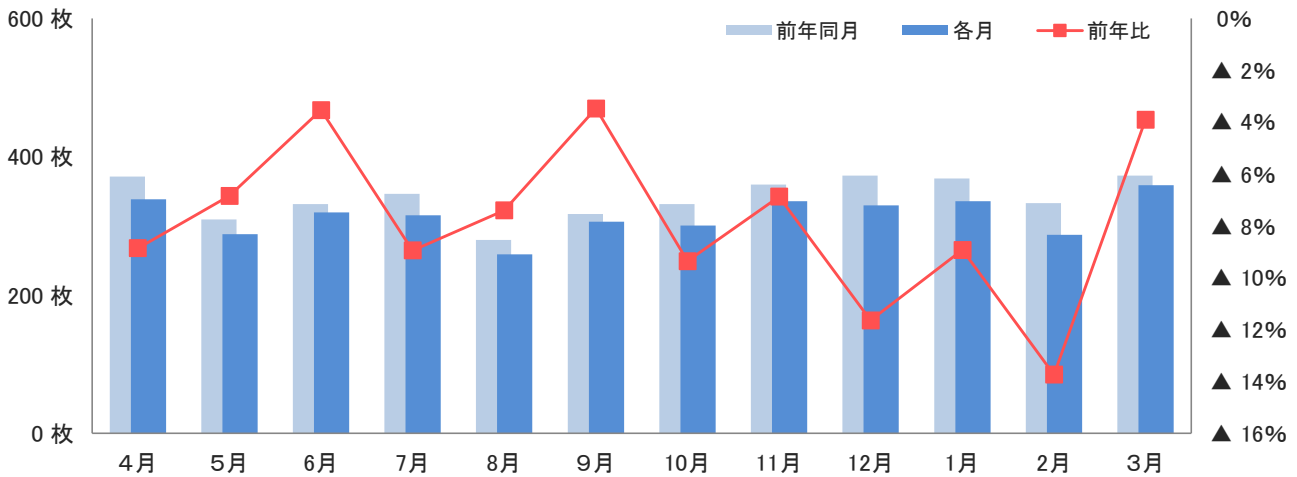
刷色状況	色数	色数	
		表	裏
刷色状況	色数	1c / 0c	表面:1色 裏面:-
		1c / 1c	表面:1色 裏面:1色
		2c / 0c	表面:2色 裏面:-
		2c / 1c	表面:2色 裏面:1色
		2c / 2c	表面:2色 裏面:2色
		4c / 0c	表面:フルカラー 裏面:-
		4c / 1c	表面:フルカラー 裏面:1色
		4c / 2c	表面:フルカラー 裏面:2色
4c / 4c	表面:フルカラー 裏面:フルカラー		

3月の名古屋市の1世帯平均折込枚数358.4枚、前年比▲3.9%となりました。
 地区別で見ると多い地区から順に名東区の463枚、次いで天白区の407枚、中川区の382枚となりました。1日あたりの平均折込数は11.9枚となり、日別の最多折込日は1日(金)の22.9枚となりました。地区別では、守山区の1日(金)の30枚が最多となりました。
 業種別では、先月に引き続き「スーパー」、「教育・教養」、「金融」の出稿量が多く、前年比では「金融」、「ホテル・式場」、「家電・精密機器」などの出稿量が増加。逆に減少は、「娯楽施設・パチンコ」、「通信販売(健康食品)」、「不動産 仲介」が出稿量を減らしていました。
 5月と6月の出稿は、2023年のデータや最近の出稿状況を基にしますと、「スーパー」などの生活必需品などは現状を維持。5月は「家電・精密機器」、「自動車ディーラー」の出稿量は増えそうです。6月は「教育・教養」、「リフォーム」、「ホテル・式場」、「不動産関連」の出稿量が期待できそうです。今年のGWは連休が4月と分断されているので、連休初日の5月3日あたりに物販関連の出稿量が集中しそうです。

■ 1世帯平均折込枚数

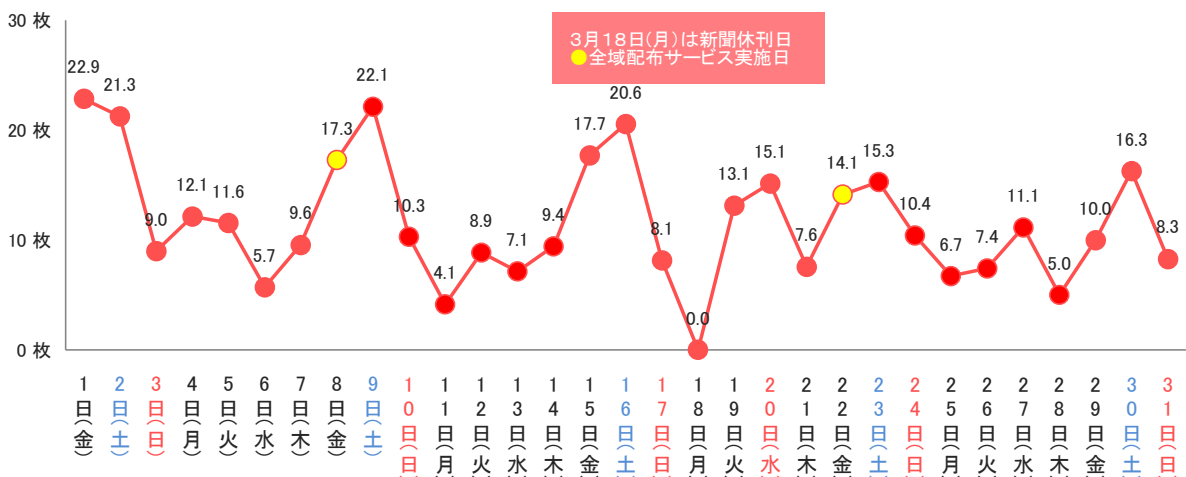
1世帯平均折込枚数は358.4枚、前年比で▲3.9%となりました。

	4月	5月	6月	7月	8月	9月	10月	11月	12月	1月	2月	3月
各月	338.1	288.0	319.6	315.3	258.9	306.0	300.1	335.1	329.6	335.4	287.0	358.4
前年同月	371.0	309.1	331.3	346.3	279.6	317.0	331.1	359.9	373.0	368.3	332.7	373.0
前年比	▲8.9%	▲6.8%	▲3.5%	▲9.0%	▲7.4%	▲3.5%	▲9.4%	▲6.9%	▲11.6%	▲8.9%	▲13.7%	▲3.9%



■ 日別折込枚数 / 1世帯平均

最多折込枚数は、1日(金)で22.9枚。次いで9日(土)の22.1枚となりました。



■ 日別地区別折込枚数 / 1世帯平均

各地区の月内最多折込日は、1日（金）、2日（土）、9日（土）、16日（土）、20日（水）となり、平均出稿量の最多日は、1日（金）で22.9枚となりました。地区別の最多折込は天白区の1日（金）の30枚となり、1日平均折込枚数の最多地区は名東区の15.4枚。1日の平均折込枚数は、11.9枚となりました。

■ 名古屋市最多枚数 ■ 地区別最多枚数 ■ 名古屋市最少枚数 ■ 地区別最少枚数

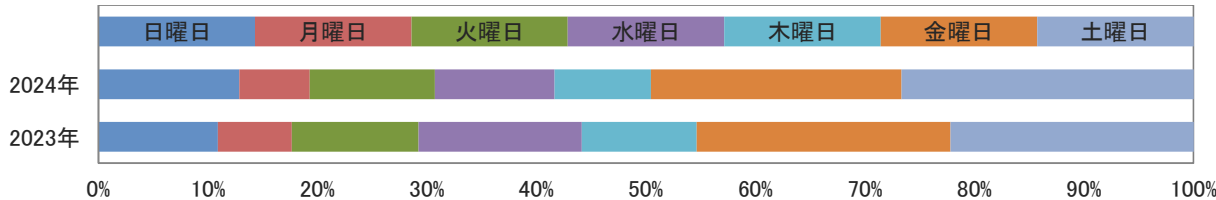
	中区	南区	西区	名東区	守山区	天白区	中川区	平均
3月1日(金)	18	21	21	27	24	30	19	22.9
3月2日(土)	19	17	21	29	19	22	22	21.3
3月3日(日)	4	12	12	12	5	8	10	9.0
3月4日(月)	11	14	13	14	11	10	12	12.1
3月5日(火)	7	10	10	15	13	14	12	11.6
3月6日(水)	3	5	7	6	7	4	8	5.7
3月7日(木)	4	10	9	12	9	15	8	9.6
3月8日(金)	7	19	19	22	20	19	15	17.3
3月9日(土)	17	21	19	29	19	28	22	22.1
3月10日(日)	5	12	13	14	6	8	14	10.3
3月11日(月)	6	1	3	8	4	4	3	4.1
3月12日(火)	3	11	6	14	9	10	9	8.9
3月13日(水)	5	7	8	11	5	8	6	7.1
3月14日(木)	4	6	15	9	7	15	10	9.4
3月15日(金)	14	15	17	23	20	15	20	17.7
3月16日(土)	19	16	20	27	16	25	21	20.6
3月17日(日)	4	11	10	8	5	11	8	8.1
3月18日(月)	休刊日							
3月19日(火)	10	19	7	17	10	18	11	13.1
3月20日(水)	7	18	14	19	10	14	24	15.1
3月21日(木)	4	4	9	12	7	11	6	7.6
3月22日(金)	6	12	14	21	14	20	12	14.1
3月23日(土)	12	17	15	21	12	13	17	15.3
3月24日(日)	8	8	11	13	6	14	13	10.4
3月25日(月)	4	5	6	9	7	8	8	6.7
3月26日(火)	5	9	7	11	5	8	7	7.4
3月27日(水)	5	11	17	8	7	14	16	11.1
3月28日(木)	5	5	5	8	4	4	4	5.0
3月29日(金)	5	10	5	15	10	13	12	10.0
3月30日(土)	12	12	20	23	12	14	21	16.3
3月31日(日)	3	13	9	6	5	10	12	8.3
合計	236	351	362	463	308	407	382	358
一日平均	7.9	11.7	12.1	15.4	10.3	13.6	12.7	11.9

曜日別構成比

土曜日の構成比が最多。次いで金曜日の構成比が高くなりました。最少は月曜日でした。

	日曜日	月曜日	火曜日	水曜日	木曜日	金曜日	土曜日
2024年	12.9	6.4	11.4	10.9	8.8	22.9	26.7
2023年	10.9	6.7	11.6	14.9	10.5	23.2	22.2

■ 最多割合
■ 最少割合

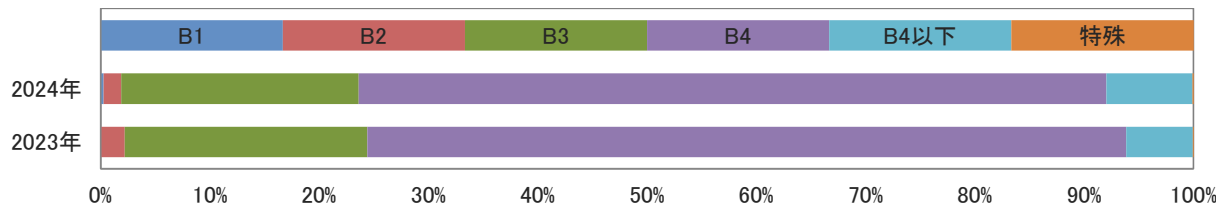


サイズ別構成比

B4サイズが68.4%で最多となりました。

	B1	B2	B3	B4	B4以下	特殊
2024年	0.3	1.6	21.7	68.4	7.9	0.1
2023年	0.0	2.2	22.2	69.4	6.1	0.1

■ 最多割合
■ 最少割合

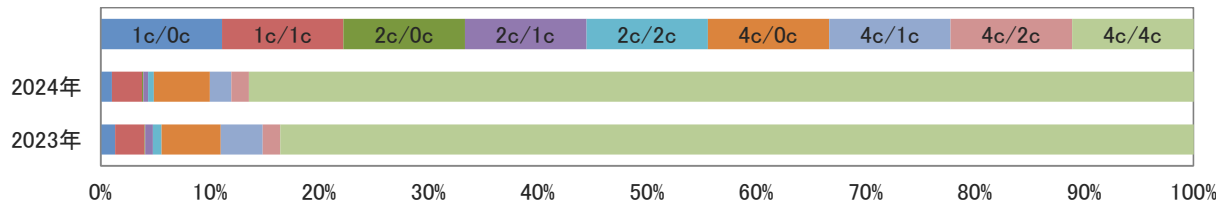


色数別構成比

両面フルカラーが86.4%で最多となりました。

	1c/0c	1c/1c	2c/0c	2c/1c	2c/2c	4c/0c	4c/1c	4c/2c	4c/4c
2024年	1.0	2.8	0.1	0.4	0.5	5.1	2.0	1.6	86.4
2023年	1.3	2.7	0.0	0.7	0.8	5.4	3.8	1.6	83.6

■ 最多割合
■ 最少割合

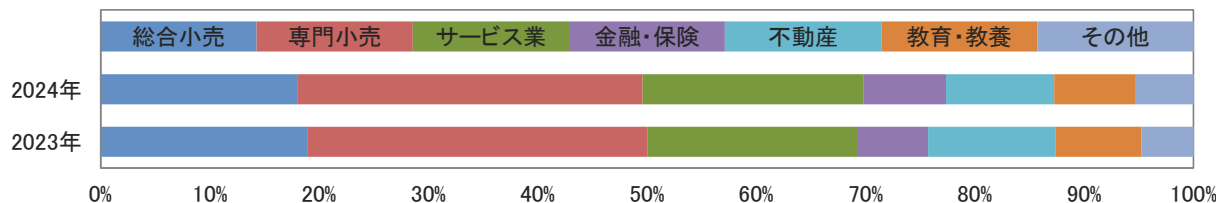


業種別構成比

専門小売が31.5%で最多となり、全体的に昨年とほぼ変わらない構成比となりました。

	総合小売	専門小売	サービス業	金融・保険	不動産	教育・教養	その他
2024年	18.1	31.5	20.2	7.5	9.9	7.5	5.3
2023年	18.9	31.1	19.2	6.4	11.7	7.9	4.7

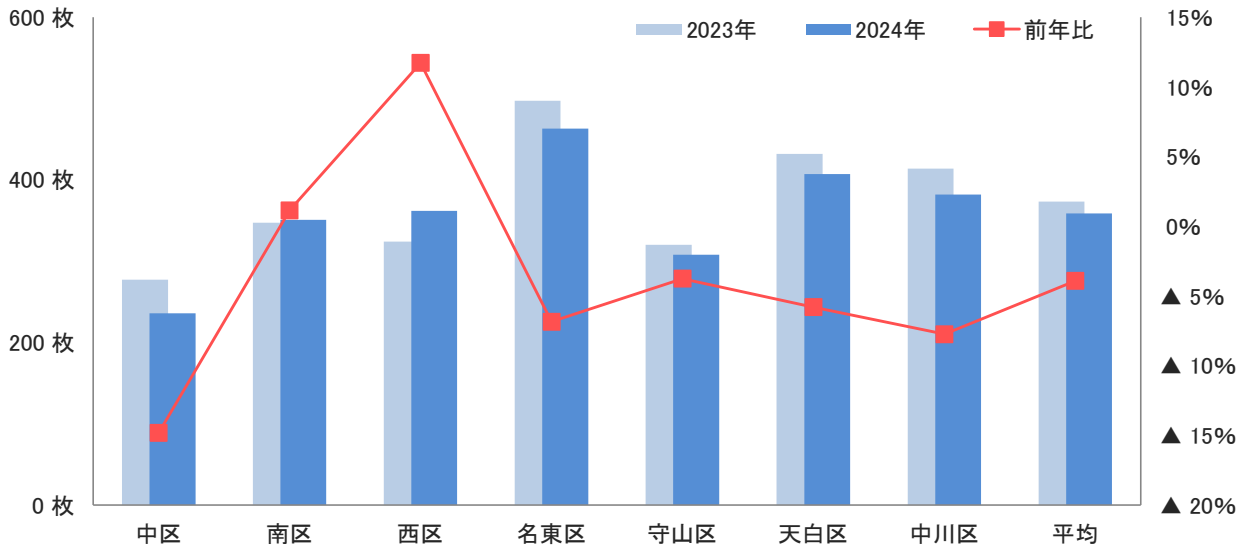
■ 最多割合
■ 最少割合



■ 地区別折込枚数 / 1世帯あたり

最多は名東区の463枚。南区、西区がプラス。西区は11.7%の増加でした。全体では▲3.9%となりました。

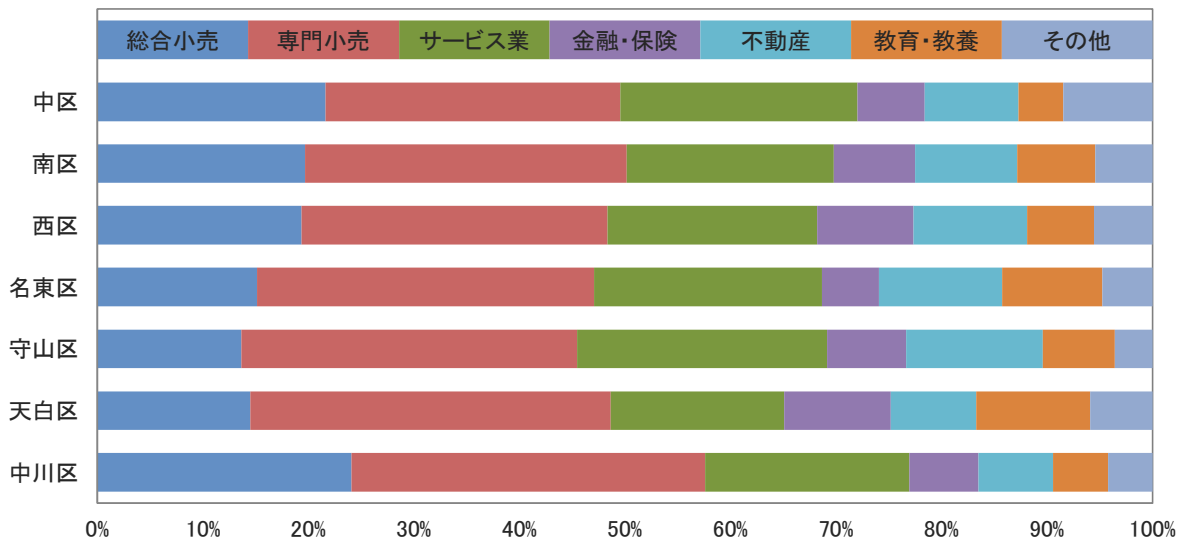
	中区	南区	西区	名東区	守山区	天白区	中川区	平均
2024年	236	351	362	463	308	407	382	358.4
2023年	277	347	324	497	320	432	414	373.0
前年比	▲14.8%	1.2%	11.7%	▲6.8%	▲3.8%	▲5.8%	▲7.7%	▲3.9%



■ 業種別構成比

全ての地区で専門小売が最多。地区によっては、総合小売、サービス業の構成比も高くなりました。

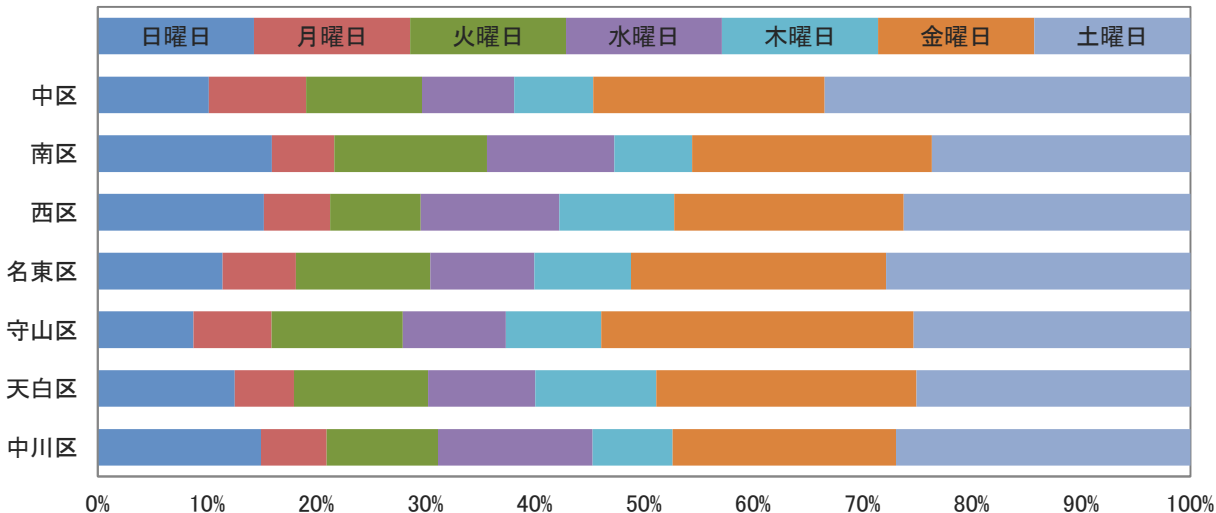
	総合小売	専門小売	サービス業	金融・保険	不動産	教育・教養	その他
中区	21.6	28.0	22.5	6.4	8.9	4.2	8.5
南区	19.7	30.5	19.7	7.7	9.7	7.4	5.4
西区	19.3	29.0	19.9	9.1	10.8	6.4	5.5
名東区	15.1	32.0	21.6	5.4	11.7	9.5	4.8
守山区	13.6	31.8	23.7	7.5	13.0	6.8	3.6
天白区	14.5	34.2	16.5	10.1	8.1	10.8	5.9
中川区	24.1	33.5	19.4	6.5	7.1	5.2	4.2



■ 曜日別構成比

守山区は金曜日、それ以外の地区は土曜日の構成比が最多になりました。

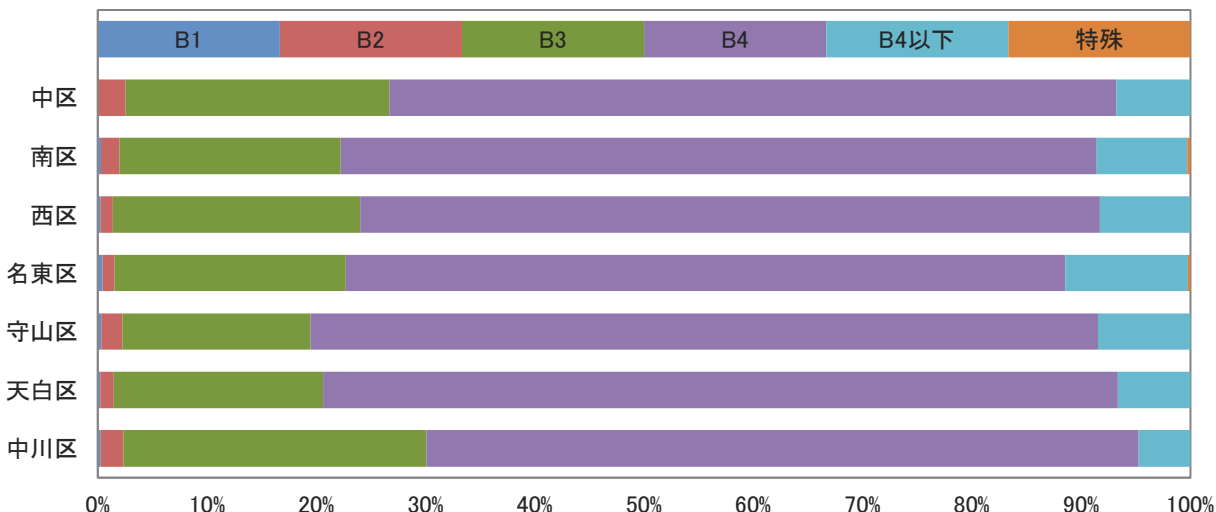
	日曜日	月曜日	火曜日	水曜日	木曜日	金曜日	土曜日	
中区	10.2	8.9	10.6	8.5	7.2	21.2	33.5	■ 最多割合
南区	16.0	5.7	14.0	11.7	7.1	21.9	23.6	■ 最少割合
西区	15.2	6.1	8.3	12.7	10.5	21.0	26.2	
名東区	11.4	6.7	12.3	9.5	8.9	23.3	27.9	
守山区	8.8	7.1	12.0	9.4	8.8	28.6	25.3	
天白区	12.5	5.4	12.3	9.8	11.1	23.8	25.1	
中川区	14.9	6.0	10.2	14.1	7.3	20.4	27.0	



■ サイズ別構成比

全地区でB4サイズが最多となりました。

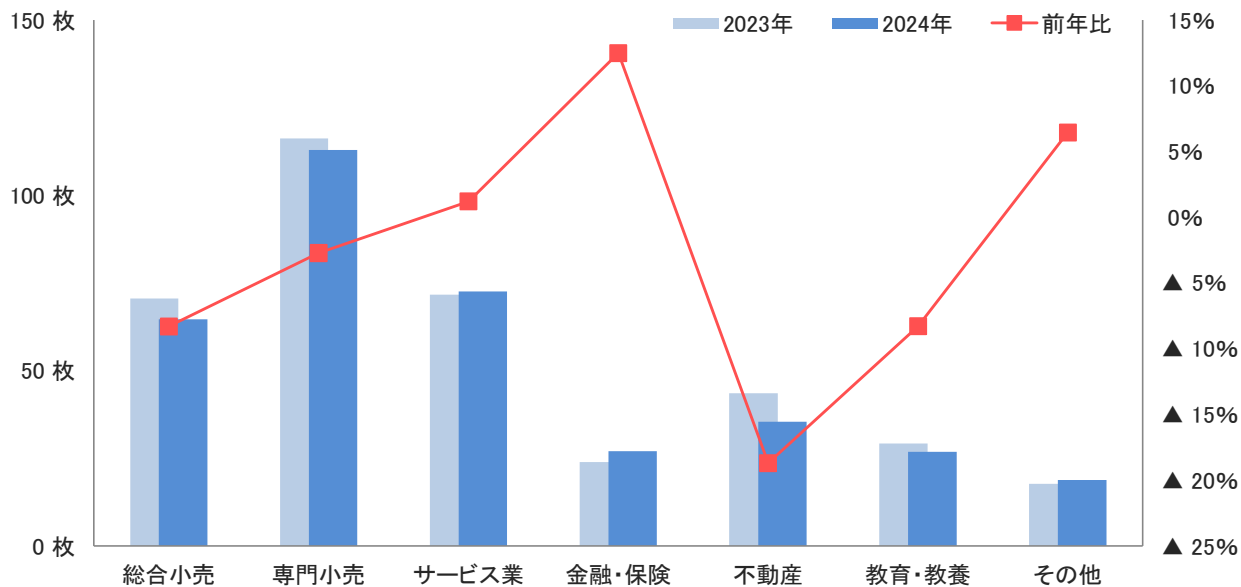
	B1	B2	B3	B4	B4以下	特殊	
中区	0.0	2.5	24.2	66.5	6.8	0.0	■ 最多割合
南区	0.3	1.7	20.2	69.2	8.3	0.3	
西区	0.3	1.1	22.7	67.7	8.3	0.0	
名東区	0.4	1.1	21.2	65.9	11.2	0.2	
守山区	0.3	1.9	17.2	72.1	8.4	0.0	
天白区	0.2	1.2	19.2	72.7	6.6	0.0	
中川区	0.3	2.1	27.7	65.2	4.7	0.0	



■ 業種大分類別折込枚数 / 1世帯平均

専門小売が113.0枚で最多となり、サービス業、金融・保険、その他の出稿量が増加しました。

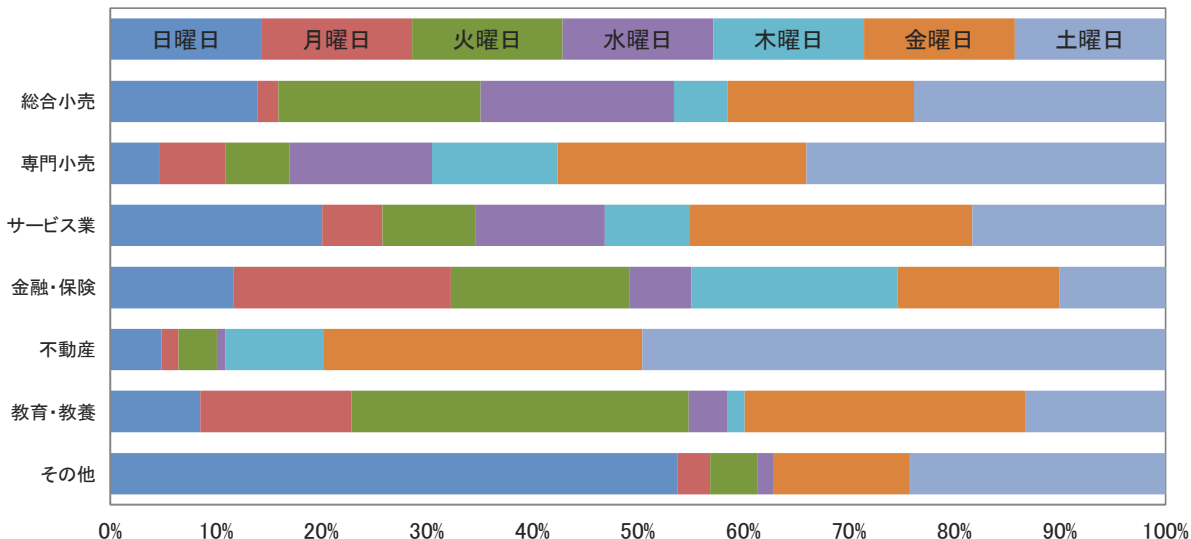
	総合小売	専門小売	サービス業	金融・保険	不動産	教育・教養	その他	
2024年	64.7	113.0	72.6	27.0	35.4	26.9	18.9	■ 最多枚数
2023年	70.6	116.1	71.7	24.0	43.6	29.3	17.7	■ 最少枚数
前年比	▲ 8.3%	▲ 2.7%	1.2%	▲ 12.5%	▲ 18.7%	▲ 8.3%	▲ 6.5%	



■ 曜日別構成比

総合小売、専門小売、サービス業、不動産は週末が人気。金融・保険は月曜日、教育・教養は火曜日、その他は日曜日が人気。

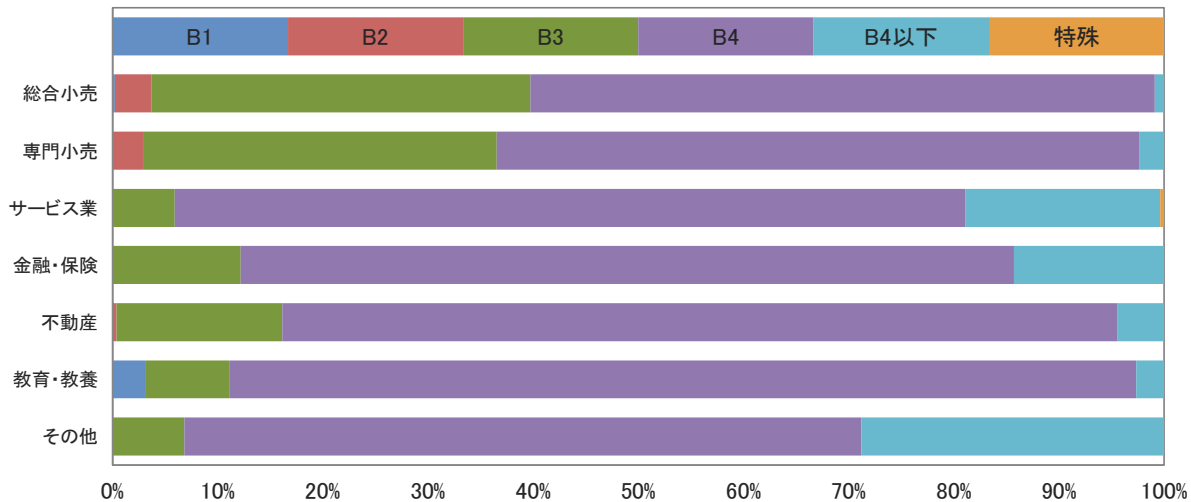
	日曜日	月曜日	火曜日	水曜日	木曜日	金曜日	土曜日	
総合小売	13.9	2.0	19.2	18.3	5.1	17.7	23.8	■ 最多割合
専門小売	4.7	6.2	6.1	13.5	11.9	23.6	34.0	■ 最少割合
サービス業	20.1	5.7	8.9	12.2	8.1	26.8	18.3	
金融・保険	11.6	20.6	16.9	5.8	19.6	15.3	10.1	
不動産	4.8	1.6	3.6	0.8	9.3	30.2	49.6	
教育・教養	8.5	14.4	31.9	3.7	1.6	26.6	13.3	
その他	53.8	3.0	4.5	1.5	0.0	12.9	24.2	



■ サイズ別構成比

全ての業種でB4サイズが最多となりました。総合小売、専門小売はB3サイズの構成比も高くなりました。

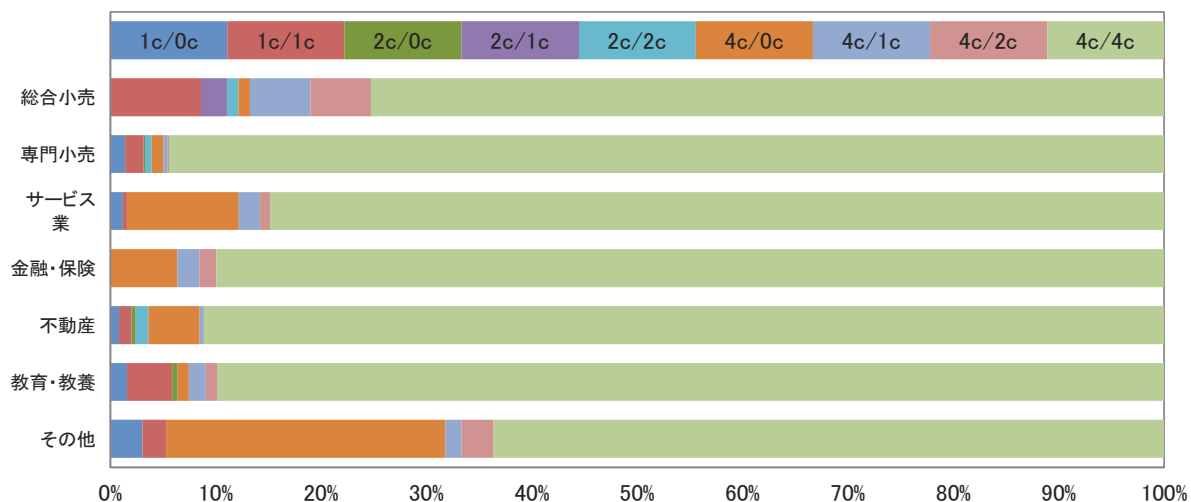
	B1	B2	B3	B4	B4以下	特殊	■ 最多割合
総合小売	0.2	3.5	36.0	59.4	0.9	0.0	
専門小売	0.0	2.9	33.6	61.1	2.4	0.0	
サービス業	0.0	0.0	5.9	75.2	18.5	0.4	
金融・保険	0.0	0.0	12.2	73.5	14.3	0.0	
不動産	0.0	0.4	15.7	79.4	4.4	0.0	
教育・教養	3.2	0.0	8.0	86.2	2.7	0.0	
その他	0.0	0.0	6.8	64.4	28.8	0.0	



■ 色数別構成比

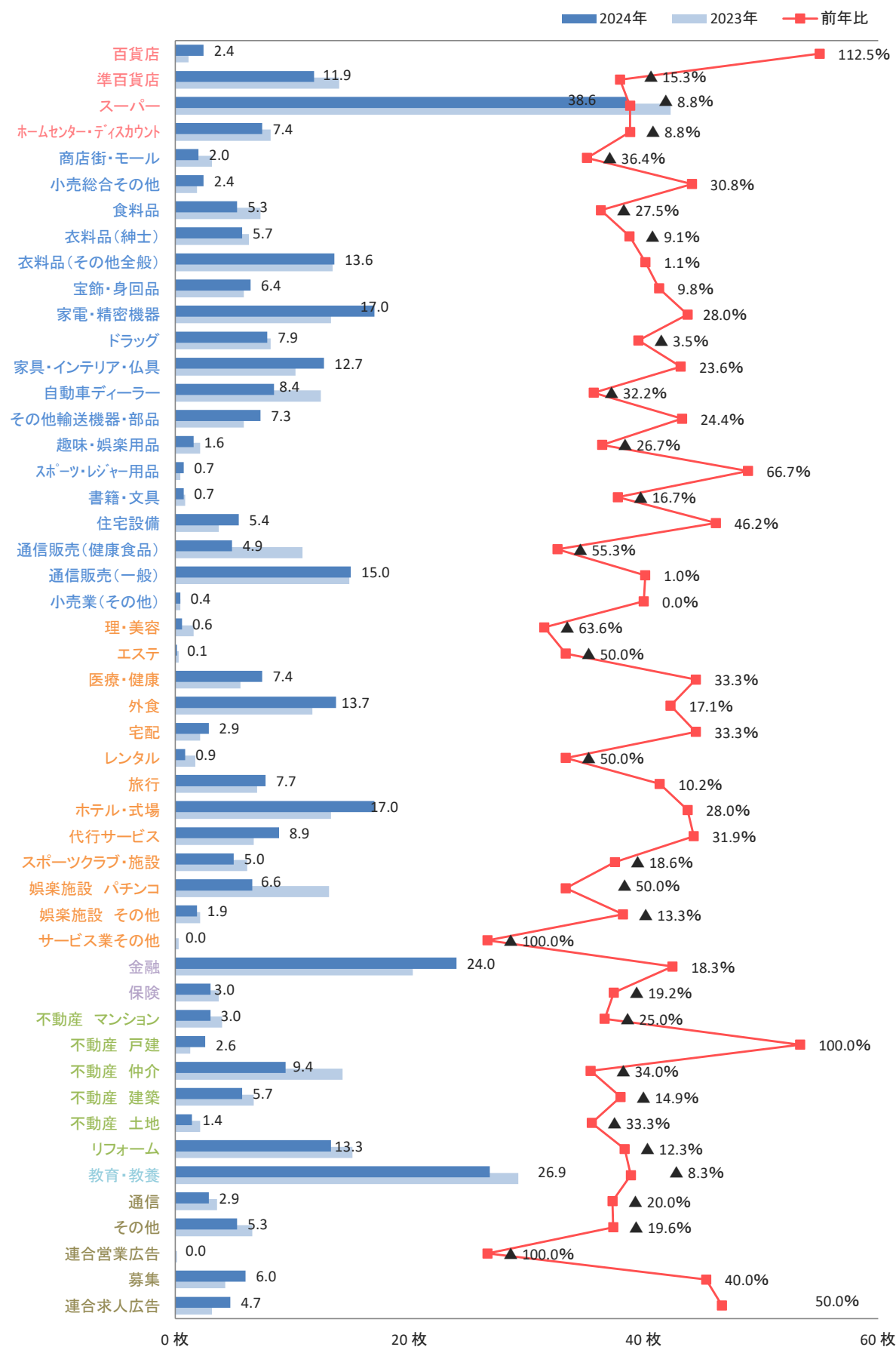
全ての業種で両面フルカラーが最多となりました。

	1c/0c	1c/1c	2c/0c	2c/1c	2c/2c	4c/0c	4c/1c	4c/2c	4c/4c	■ 最多割合
総合小売	0.0	8.6	0.0	2.4	1.1	1.1	5.7	5.7	75.3	
専門小売	1.4	1.8	0.1	0.0	0.6	1.1	0.4	0.1	94.4	
サービス業	1.2	0.4	0.0	0.0	0.0	10.6	2.0	1.0	84.8	
金融・保険	0.0	0.0	0.0	0.0	0.0	6.3	2.1	1.6	89.9	
不動産	0.8	1.2	0.4	0.0	1.2	4.8	0.4	0.0	91.1	
教育・教養	1.6	4.3	0.5	0.0	0.0	1.1	1.6	1.1	89.9	
その他	3.0	2.3	0.0	0.0	0.0	26.5	1.5	3.0	63.6	



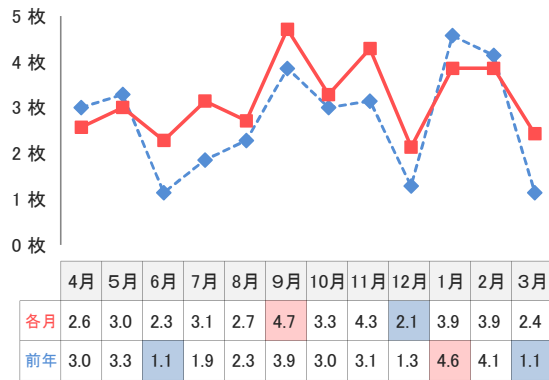
■ 業種小分類別折込枚数 / 1世帯平均

最も出稿量が多かった業種はスーパーの38.6枚で、次いで教育・教養の26.9枚、金融の24.0枚となりました。対前年との増減状況をみると、金融、ホテル・式場、家電・精密機器の+3.7枚となり、逆に減少は、娯楽施設・パチンコが▲6.6枚、通信販売（健康食品）が▲6.0枚、不動産 仲介が▲4.9枚でした。

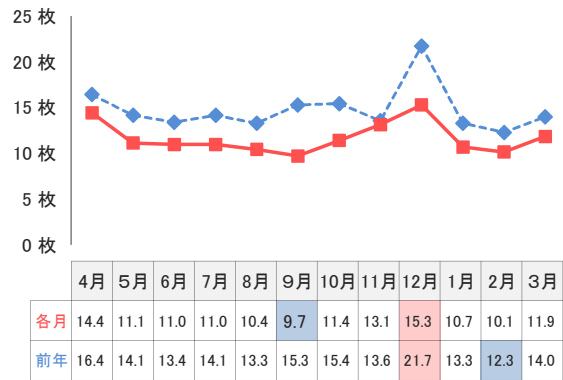


■ 月次推移 / 1世帯平均折込枚数

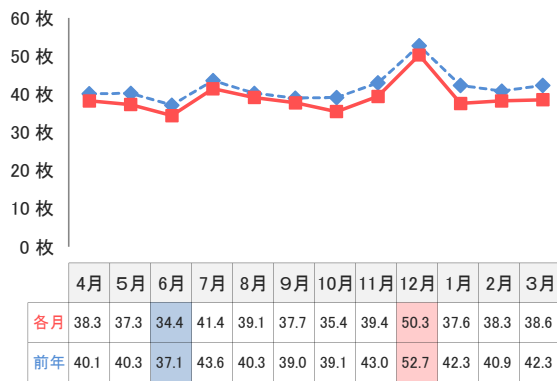
■ 百貨店



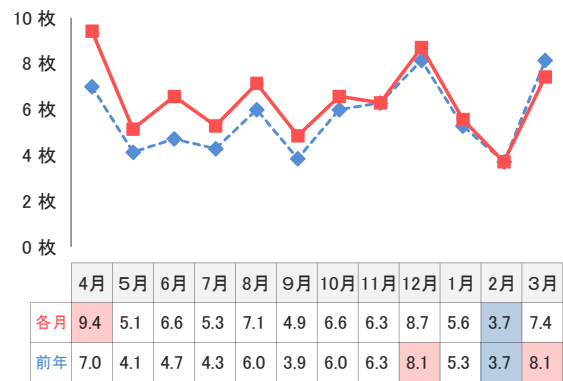
■ 準百貨店



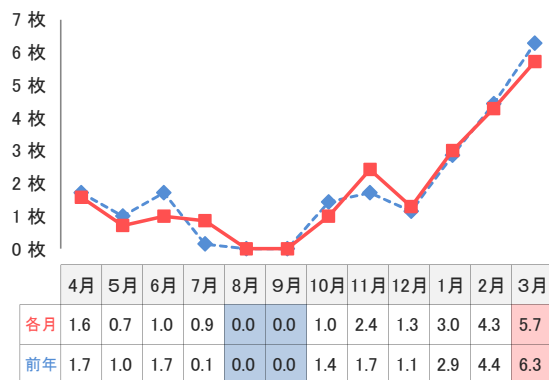
■ スーパー



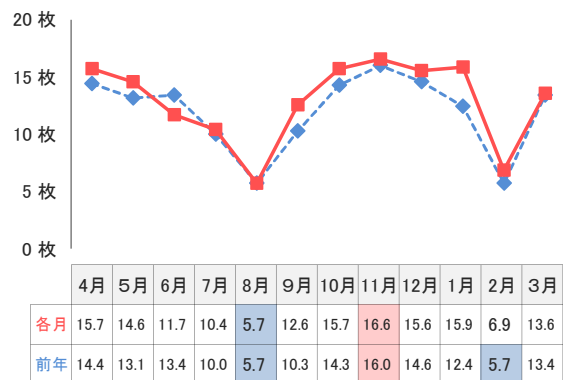
■ ホームセンター・ディスカウント



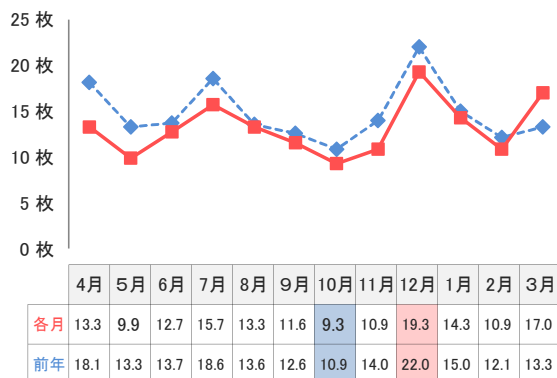
■ 衣料品(紳士)



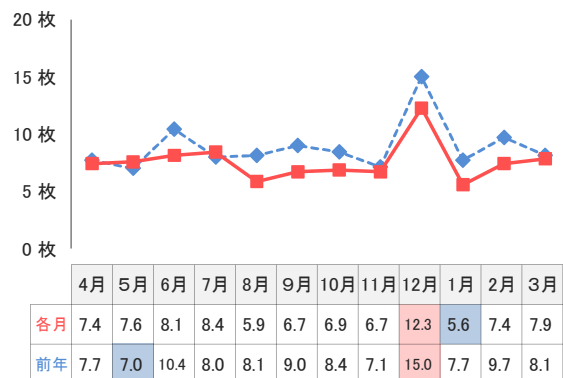
■ 衣料品(その他全般)



■ 家電・精密機器

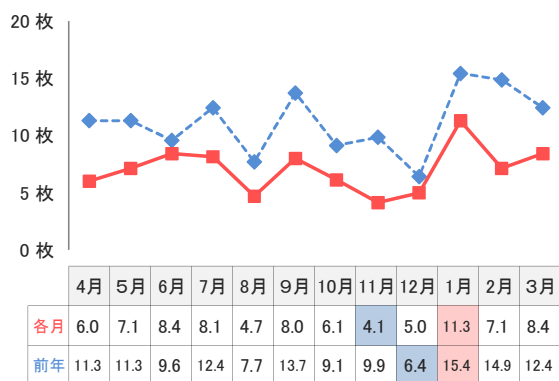


■ ドラッグ

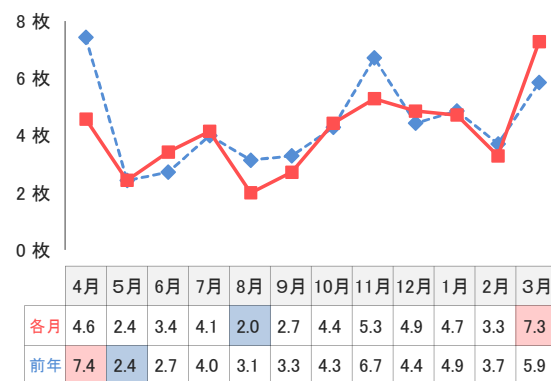


■ 月次推移 / 1世帯平均折込枚数

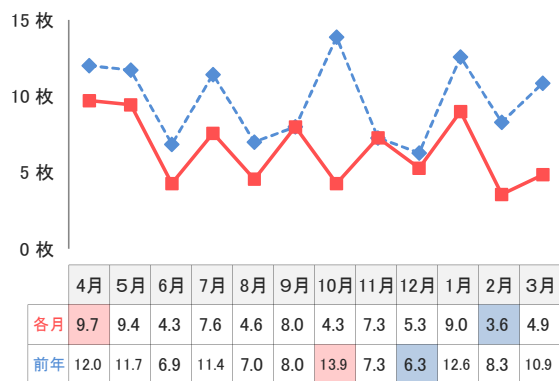
■ 自動車ディーラー



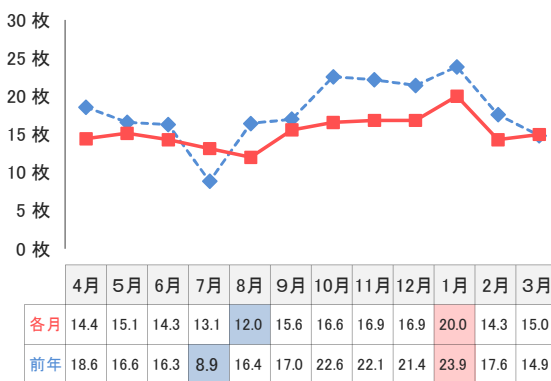
■ カーショップ・オートバイ



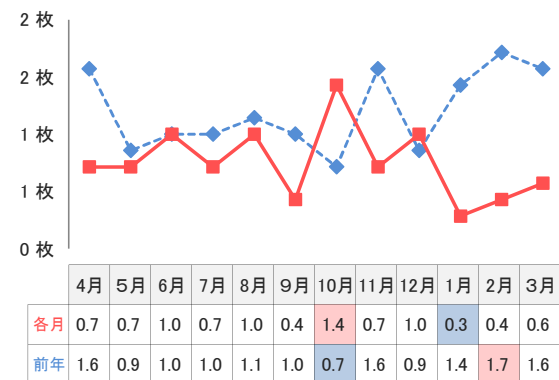
■ 通信販売(健康食品)



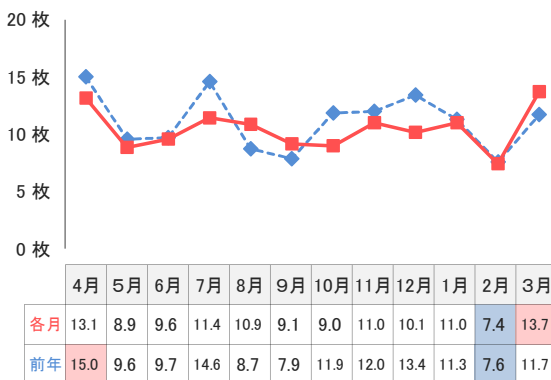
■ 通信販売(一般)



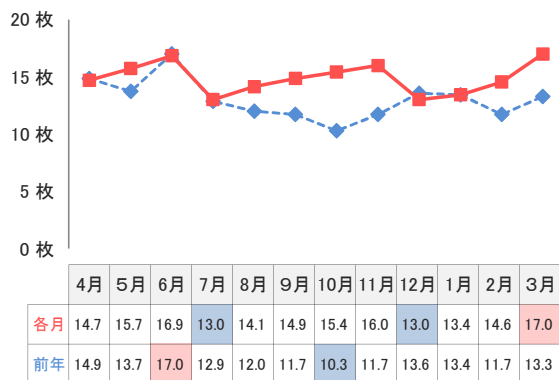
■ 理・美容



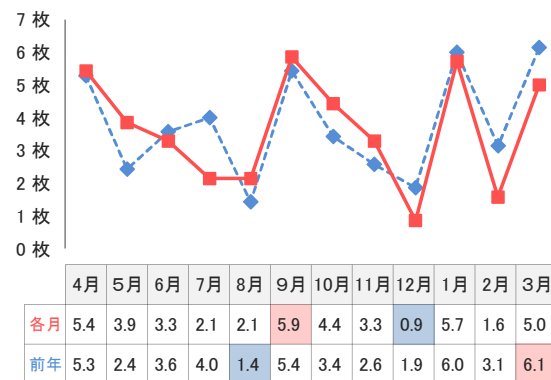
■ 外食



■ ホテル・式場

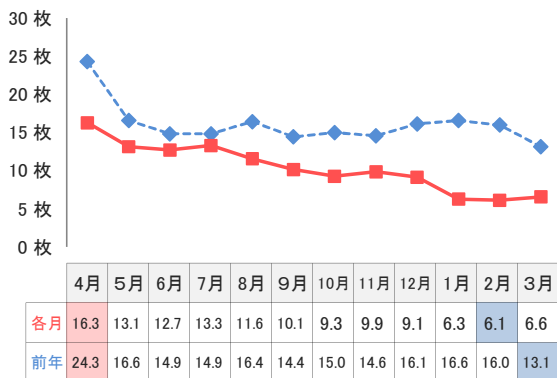


■ スポーツクラブ・施設

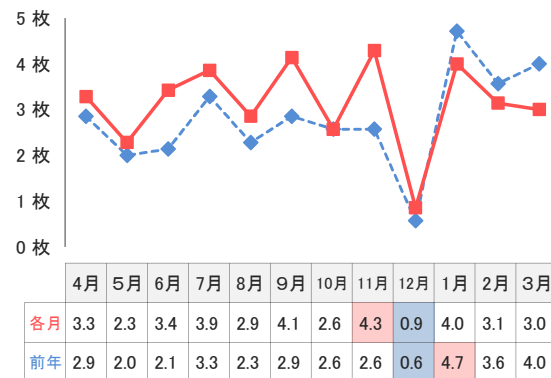


■ 月次推移 / 1世帯平均折込枚数

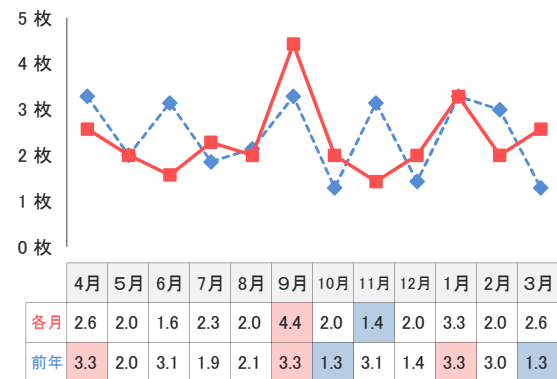
■ 娯楽施設(パチンコ)



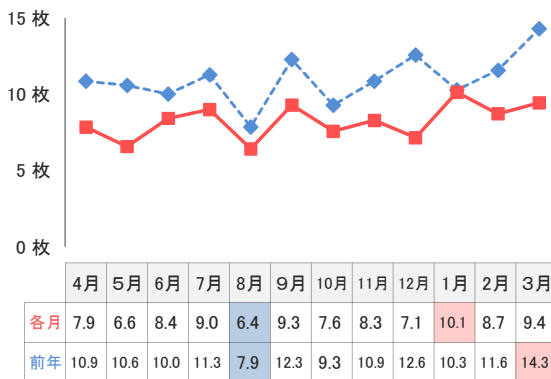
■ 不動産(マンション)



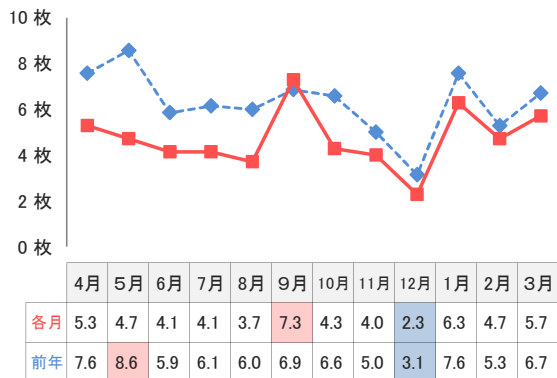
■ 不動産(戸建)



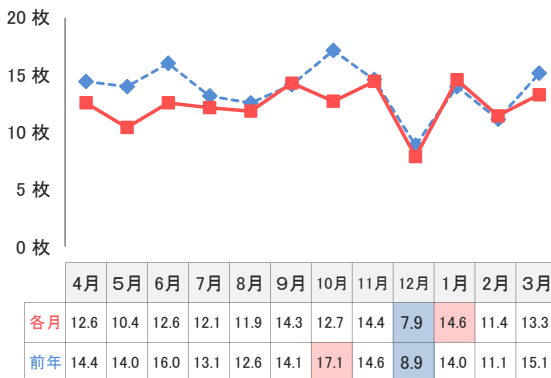
■ 不動産(仲介)



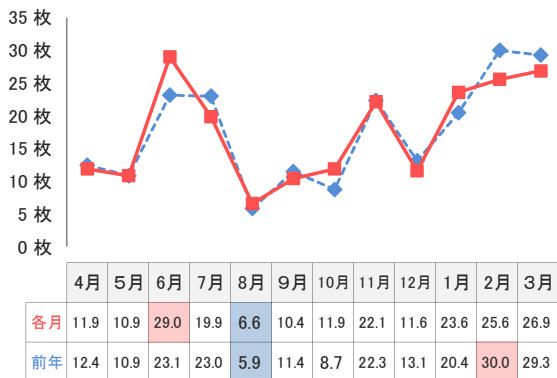
■ 不動産(建築)



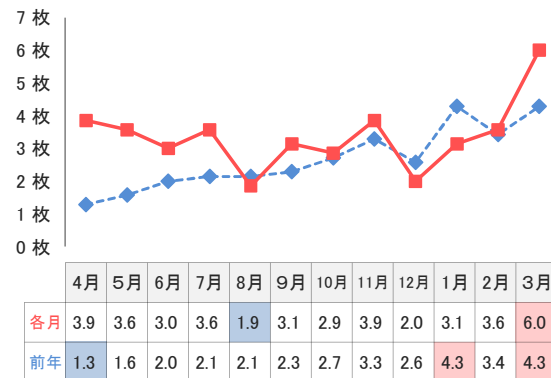
■ リフォーム



■ 教育・教養



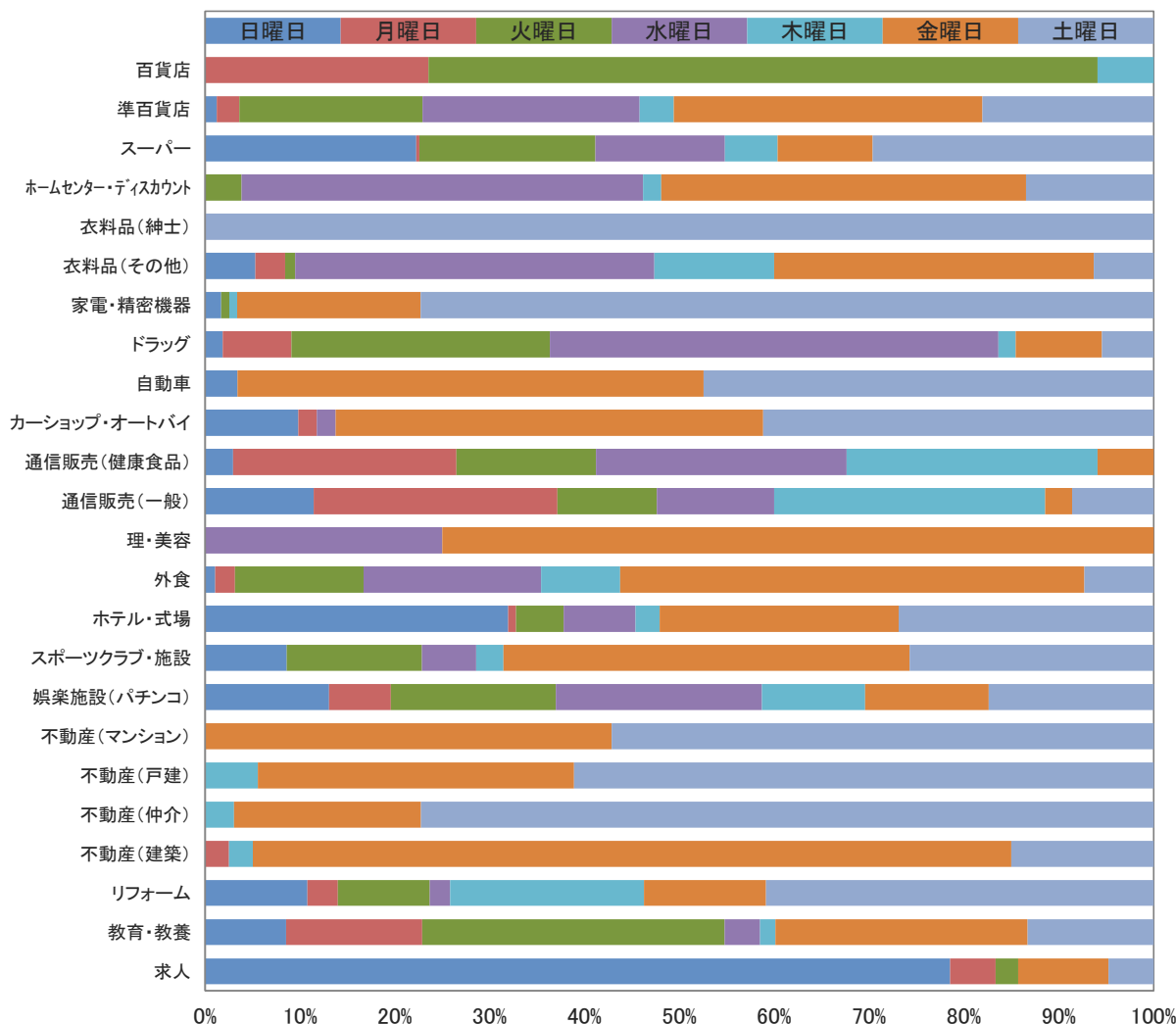
■ 求人



■ 曜日別構成比

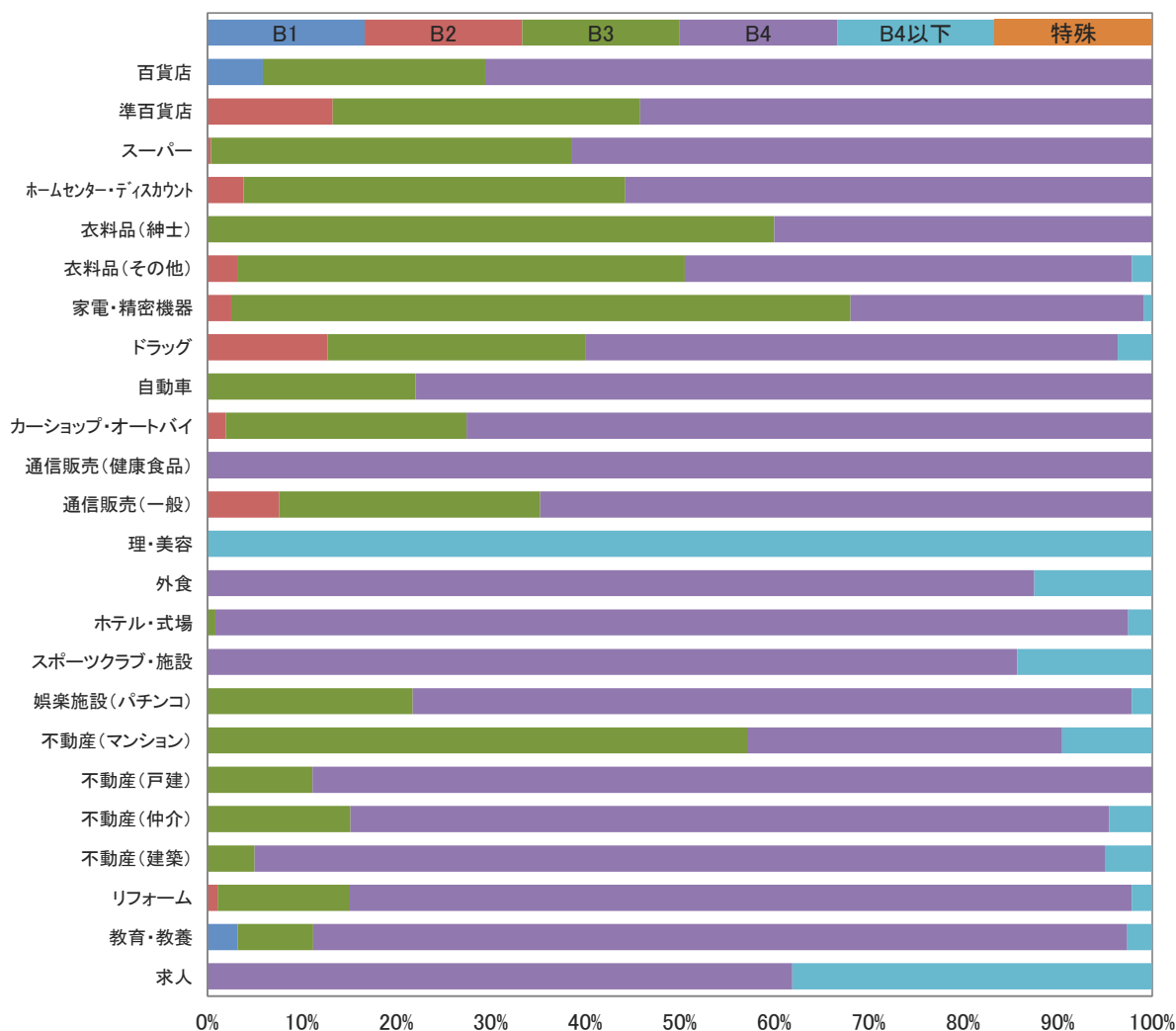
■ 最多割合

	日曜日	月曜日	火曜日	水曜日	木曜日	金曜日	土曜日
百貨店	0.0	23.5	70.6	0.0	5.9	0.0	0.0
準百貨店	1.2	2.4	19.3	22.9	3.6	32.5	18.1
スーパー	22.2	0.4	18.5	13.7	5.6	10.0	29.6
ホームセンター・ディスカウント	0.0	0.0	3.8	42.3	1.9	38.5	13.5
衣料品(紳士)	0.0	0.0	0.0	0.0	0.0	0.0	100.0
衣料品(その他)	5.3	3.2	1.1	37.9	12.6	33.7	6.3
家電・精密機器	1.7	0.0	0.8	0.0	0.8	19.3	77.3
ドラッグ	1.8	7.3	27.3	47.3	1.8	9.1	5.5
自動車	3.4	0.0	0.0	0.0	0.0	49.2	47.5
カーショップ・オートバイ	9.8	2.0	0.0	2.0	0.0	45.1	41.2
通信販売(健康食品)	2.9	23.5	14.7	26.5	26.5	5.9	0.0
通信販売(一般)	11.4	25.7	10.5	12.4	28.6	2.9	8.6
理・美容	0.0	0.0	0.0	25.0	0.0	75.0	0.0
外食	1.0	2.1	13.5	18.8	8.3	49.0	7.3
ホテル・式場	31.9	0.8	5.0	7.6	2.5	25.2	26.9
スポーツクラブ・施設	8.6	0.0	14.3	5.7	2.9	42.9	25.7
娯楽施設(パチンコ)	13.0	6.5	17.4	21.7	10.9	13.0	17.4
不動産(マンション)	0.0	0.0	0.0	0.0	0.0	42.9	57.1
不動産(戸建)	0.0	0.0	0.0	0.0	5.6	33.3	61.1
不動産(仲介)	0.0	0.0	0.0	0.0	3.0	19.7	77.3
不動産(建築)	0.0	2.5	0.0	0.0	2.5	80.0	15.0
リフォーム	10.8	3.2	9.7	2.2	20.4	12.9	40.9
教育・教養	8.5	14.4	31.9	3.7	1.6	26.6	13.3
求人	78.6	4.8	2.4	0.0	0.0	9.5	4.8



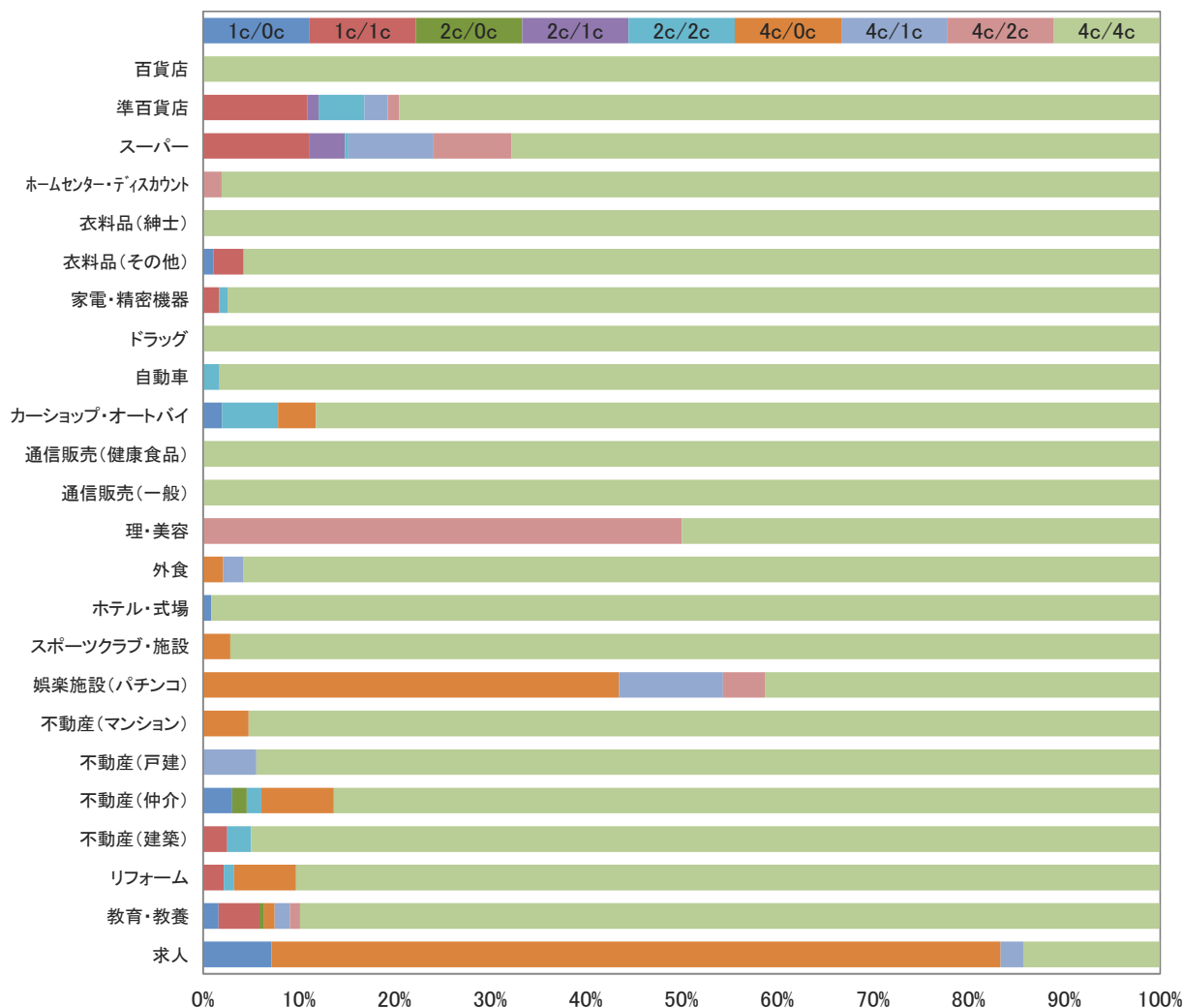
■ サイズ別構成比

	B1	B2	B3	B4	B4以下	特殊
百貨店	5.9	0.0	23.5	70.6	0.0	0.0
準百貨店	0.0	13.3	32.5	54.2	0.0	0.0
スーパー	0.0	0.4	38.1	61.5	0.0	0.0
ホームセンター・ディスカウント	0.0	3.8	40.4	55.8	0.0	0.0
衣料品(紳士)	0.0	0.0	60.0	40.0	0.0	0.0
衣料品(その他)	0.0	3.2	47.4	47.4	2.1	0.0
家電・精密機器	0.0	2.5	65.5	31.1	0.8	0.0
ドラッグ	0.0	12.7	27.3	56.4	3.6	0.0
自動車	0.0	0.0	22.0	78.0	0.0	0.0
カーショップ・オートバイ	0.0	2.0	25.5	72.5	0.0	0.0
通信販売(健康食品)	0.0	0.0	0.0	100.0	0.0	0.0
通信販売(一般)	0.0	7.6	27.6	64.8	0.0	0.0
理・美容	0.0	0.0	0.0	0.0	100.0	0.0
外食	0.0	0.0	0.0	87.5	12.5	0.0
ホテル・式場	0.0	0.0	0.8	96.6	2.5	0.0
スポーツクラブ・施設	0.0	0.0	0.0	85.7	14.3	0.0
娯楽施設(パチンコ)	0.0	0.0	21.7	76.1	2.2	0.0
不動産(マンション)	0.0	0.0	57.1	33.3	9.5	0.0
不動産(戸建)	0.0	0.0	11.1	88.9	0.0	0.0
不動産(仲介)	0.0	0.0	15.2	80.3	4.5	0.0
不動産(建築)	0.0	0.0	5.0	90.0	5.0	0.0
リフォーム	0.0	1.1	14.0	82.8	2.2	0.0
教育・教養	3.2	0.0	8.0	86.2	2.7	0.0
求人	0.0	0.0	0.0	61.9	38.1	0.0



■ 色数別構成比

	■ 最多割合								
	1c/0c	1c/1c	2c/0c	2c/1c	2c/2c	4c/0c	4c/1c	4c/2c	4c/4c
百貨店	0.0	0.0	0.0	0.0	0.0	0.0	0.0	0.0	100.0
準百貨店	0.0	10.8	0.0	1.2	4.8	0.0	2.4	1.2	79.5
スーパー	0.0	11.1	0.0	3.7	0.4	0.0	8.9	8.1	67.8
ホームセンター・ディスカウント	0.0	0.0	0.0	0.0	0.0	0.0	0.0	1.9	98.1
衣料品(紳士)	0.0	0.0	0.0	0.0	0.0	0.0	0.0	0.0	100.0
衣料品(その他)	1.1	3.2	0.0	0.0	0.0	0.0	0.0	0.0	95.8
家電・精密機器	0.0	1.7	0.0	0.0	0.8	0.0	0.0	0.0	97.5
ドラッグ	0.0	0.0	0.0	0.0	0.0	0.0	0.0	0.0	100.0
自動車	0.0	0.0	0.0	0.0	1.7	0.0	0.0	0.0	98.3
カーショップ・オートバイ	2.0	0.0	0.0	0.0	5.9	3.9	0.0	0.0	88.2
通信販売(健康食品)	0.0	0.0	0.0	0.0	0.0	0.0	0.0	0.0	100.0
通信販売(一般)	0.0	0.0	0.0	0.0	0.0	0.0	0.0	0.0	100.0
理・美容	0.0	0.0	0.0	0.0	0.0	0.0	0.0	50.0	50.0
外食	0.0	0.0	0.0	0.0	0.0	2.1	2.1	0.0	95.8
ホテル・式場	0.8	0.0	0.0	0.0	0.0	0.0	0.0	0.0	99.2
スポーツクラブ・施設	0.0	0.0	0.0	0.0	0.0	2.9	0.0	0.0	97.1
娯楽施設(パチンコ)	0.0	0.0	0.0	0.0	0.0	43.5	10.9	4.3	41.3
不動産(マンション)	0.0	0.0	0.0	0.0	0.0	4.8	0.0	0.0	95.2
不動産(戸建)	0.0	0.0	0.0	0.0	0.0	0.0	5.6	0.0	94.4
不動産(仲介)	3.0	0.0	1.5	0.0	1.5	7.6	0.0	0.0	86.4
不動産(建築)	0.0	2.5	0.0	0.0	2.5	0.0	0.0	0.0	95.0
リフォーム	0.0	2.2	0.0	0.0	1.1	6.5	0.0	0.0	90.3
教育・教養	1.6	4.3	0.5	0.0	0.0	1.1	1.6	1.1	89.9
求人	7.1	0.0	0.0	0.0	0.0	76.2	2.4	0.0	14.3



■ 業種別サイズ折込枚数 / 1世帯平均

上段	平均枚数
下段	比率

		B1	B2	B3	B4	B4以下	特殊	
総合小売	百貨店	0.1 5.9 %	0.0 0.0 %	0.6 23.5 %	1.7 70.6 %	0.0 0.0 %	0.0 0.0 %	
	準百貨店	0.0 0.0 %	1.6 13.3 %	3.9 32.5 %	6.4 54.2 %	0.0 0.0 %	0.0 0.0 %	
	スーパー	0.0 0.0 %	0.1 0.4 %	14.7 38.1 %	23.7 61.5 %	0.0 0.0 %	0.0 0.0 %	
	ホームセンター・ディスカウント	0.0 0.0 %	0.3 3.8 %	3.0 40.4 %	4.1 55.8 %	0.0 0.0 %	0.0 0.0 %	
	商店街・モール	0.0 0.0 %	0.3 14.3 %	0.6 28.6 %	0.7 35.7 %	0.4 21.4 %	0.0 0.0 %	
	小売総合その他	0.0 0.0 %	0.0 0.0 %	0.6 23.5 %	1.7 70.6 %	0.1 5.9 %	0.0 0.0 %	
	食料品	0.0 0.0 %	0.0 0.0 %	0.3 5.4 %	4.4 83.8 %	0.6 10.8 %	0.0 0.0 %	
	衣料品(紳士服)	0.0 0.0 %	0.0 0.0 %	3.4 60.0 %	2.3 40.0 %	0.0 0.0 %	0.0 0.0 %	
衣料品(その他全般)	0.0 0.0 %	0.4 3.2 %	6.4 47.4 %	6.4 47.4 %	0.3 2.1 %	0.0 0.0 %		
専門小売	宝飾・身回品	0.0 0.0 %	0.0 0.0 %	1.0 15.6 %	5.1 80.0 %	0.3 4.4 %	0.0 0.0 %	
	家電・精密機器	0.0 0.0 %	0.4 2.5 %	11.1 65.5 %	5.3 31.1 %	0.1 0.8 %	0.0 0.0 %	
	ドラッグ	0.0 0.0 %	1.0 12.7 %	2.1 27.3 %	4.4 56.4 %	0.3 3.6 %	0.0 0.0 %	
	家具・インテリア・仏具	0.0 0.0 %	0.1 1.1 %	3.9 30.3 %	8.3 65.2 %	0.4 3.4 %	0.0 0.0 %	
	自動車ディーラー	0.0 0.0 %	0.0 0.0 %	1.9 22.0 %	6.6 78.0 %	0.0 0.0 %	0.0 0.0 %	
	その他輸送機器・部品	0.0 0.0 %	0.1 2.0 %	1.9 25.5 %	5.3 72.5 %	0.0 0.0 %	0.0 0.0 %	
	趣味・娯楽用品	0.0 0.0 %	0.0 0.0 %	0.1 9.1 %	1.4 90.9 %	0.0 0.0 %	0.0 0.0 %	
	スポーツ・レジャー用品	0.0 0.0 %	0.0 0.0 %	0.3 40.0 %	0.4 60.0 %	0.0 0.0 %	0.0 0.0 %	
	書籍・文具	0.0 0.0 %	0.0 0.0 %	0.3 40.0 %	0.4 60.0 %	0.0 0.0 %	0.0 0.0 %	
	住宅設備	0.0 0.0 %	0.0 0.0 %	1.1 21.1 %	3.6 65.8 %	0.7 13.2 %	0.0 0.0 %	
	通信販売(健康食品)	0.0 0.0 %	0.0 0.0 %	0.0 0.0 %	4.9 100.0 %	0.0 0.0 %	0.0 0.0 %	
	通信販売(一般)	0.0 0.0 %	1.1 7.6 %	4.1 27.6 %	9.7 64.8 %	0.0 0.0 %	0.0 0.0 %	
	小売業その他	0.0 0.0 %	0.0 0.0 %	0.0 0.0 %	0.4 100.0 %	0.0 0.0 %	0.0 0.0 %	
	サービス業	理・美容	0.0 0.0 %	0.0 0.0 %	0.0 0.0 %	0.0 0.0 %	0.6 100.0 %	0.0 0.0 %
		エステ	0.0 0.0 %	0.0 0.0 %	0.0 0.0 %	0.0 0.0 %	0.1 100.0 %	0.0 0.0 %
		医療・健康	0.0 0.0 %	0.0 0.0 %	0.1 1.9 %	2.4 32.7 %	4.9 65.4 %	0.0 0.0 %
外食		0.0 0.0 %	0.0 0.0 %	0.0 0.0 %	12.0 87.5 %	1.7 12.5 %	0.0 0.0 %	
宅配		0.0 0.0 %	0.0 0.0 %	0.0 0.0 %	2.4 85.0 %	0.4 15.0 %	0.0 0.0 %	
レンタル		0.0 0.0 %	0.0 0.0 %	0.0 0.0 %	0.6 66.7 %	0.3 33.3 %	0.0 0.0 %	
旅行		0.0 0.0 %	0.0 0.0 %	2.6 33.3 %	4.6 59.3 %	0.6 7.4 %	0.0 0.0 %	
ホテル・式場		0.0 0.0 %	0.0 0.0 %	0.1 0.8 %	16.4 96.6 %	0.4 2.5 %	0.0 0.0 %	
代行サービス		0.0 0.0 %	0.0 0.0 %	0.0 0.0 %	5.7 64.5 %	2.9 32.3 %	0.3 3.2 %	
スポーツクラブ・施設		0.0 0.0 %	0.0 0.0 %	0.0 0.0 %	4.3 85.7 %	0.7 14.3 %	0.0 0.0 %	
娯楽施設 パチンコ		0.0 0.0 %	0.0 0.0 %	1.4 21.7 %	5.0 76.1 %	0.1 2.2 %	0.0 0.0 %	
娯楽施設 その他		0.0 0.0 %	0.0 0.0 %	0.0 0.0 %	1.1 61.5 %	0.7 38.5 %	0.0 0.0 %	
サービス業その他		0.0 0.0 %	0.0 0.0 %	0.0 0.0 %	0.0 0.0 %	0.0 0.0 %	0.0 0.0 %	
金融・保険		金融	0.0 0.0 %	0.0 0.0 %	1.0 4.2 %	19.1 79.8 %	3.9 16.1 %	0.0 0.0 %
	保険	0.0 0.0 %	0.0 0.0 %	2.3 76.2 %	0.7 23.8 %	0.0 0.0 %	0.0 0.0 %	
不動産	不動産 マンション	0.0 0.0 %	0.0 0.0 %	1.7 57.1 %	1.0 33.3 %	0.3 9.5 %	0.0 0.0 %	
	不動産 戸建	0.0 0.0 %	0.0 0.0 %	0.3 11.1 %	2.3 88.9 %	0.0 0.0 %	0.0 0.0 %	
	不動産 仲介	0.0 0.0 %	0.0 0.0 %	1.4 15.2 %	7.6 80.3 %	0.4 4.5 %	0.0 0.0 %	
	不動産 建築	0.0 0.0 %	0.0 0.0 %	0.3 5.0 %	5.1 90.0 %	0.3 5.0 %	0.0 0.0 %	
	不動産 土地	0.0 0.0 %	0.0 0.0 %	0.0 0.0 %	1.1 80.0 %	0.3 20.0 %	0.0 0.0 %	
	リフォーム	0.0 0.0 %	0.1 1.1 %	1.9 14.0 %	11.0 82.8 %	0.3 2.2 %	0.0 0.0 %	
	教育・教養	0.9 3.2 %	0.0 0.0 %	2.1 8.0 %	23.1 86.2 %	0.7 2.7 %	0.0 0.0 %	
その他	通信	0.0 0.0 %	0.0 0.0 %	0.1 5.0 %	2.3 80.0 %	0.4 15.0 %	0.0 0.0 %	
	その他	0.0 0.0 %	0.0 0.0 %	0.1 2.7 %	2.4 45.9 %	2.7 51.4 %	0.0 0.0 %	
	連合営業広告	0.0 0.0 %	0.0 0.0 %	0.0 0.0 %	0.0 0.0 %	0.0 0.0 %	0.0 0.0 %	
	募集	0.0 0.0 %	0.0 0.0 %	0.0 0.0 %	3.7 61.9 %	2.3 38.1 %	0.0 0.0 %	
	連合求人広告	0.0 0.0 %	0.0 0.0 %	1.0 21.2 %	3.7 78.8 %	0.0 0.0 %	0.0 0.0 %	

業種別地区一覧表

2024年3月

■ 業種別地区折込枚数 / 1世帯あたり

上段	枚数
下段	対前年枚数差

		中区	南区	西区	名東区	守山区	天白区	中川区
総合小売	百貨店	4.0	0.0	2.0	4.0	2.0	4.0	1.0
		3.0	0.0	1.0	1.0	0.0	3.0	1.0
	準百貨店	4.0	13.0	17.0	16.0	13.0	0.0	20.0
		▲ 5.0	7.0	▲ 9.0	▲ 4.0	1.0	▲ 3.0	▲ 2.0
	スーパー	34.0	42.0	44.0	37.0	19.0	40.0	54.0
		▲ 11.0	▲ 5.0	▲ 5.0	▲ 10.0	▲ 2.0	7.0	0.0
	ホームセンター・ディスカウント	8.0	10.0	5.0	6.0	6.0	5.0	12.0
		2.0	3.0	1.0	▲ 1.0	▲ 4.0	▲ 4.0	▲ 2.0
商店街・モール	1.0	4.0	0.0	4.0	1.0	2.0	2.0	
	0.0	▲ 1.0	▲ 1.0	▲ 3.0	0.0	▲ 1.0	▲ 2.0	
小売総合その他	0.0	0.0	2.0	3.0	1.0	8.0	3.0	
	▲ 1.0	▲ 1.0	2.0	▲ 6.0	0.0	8.0	2.0	
専門小売	食料品	4.0	4.0	11.0	7.0	5.0	1.0	5.0
		▲ 4.0	▲ 1.0	▲ 1.0	1.0	▲ 1.0	▲ 7.0	▲ 1.0
	衣料品(紳士服)	6.0	5.0	4.0	6.0	6.0	7.0	6.0
		1.0	▲ 1.0	▲ 2.0	0.0	0.0	▲ 1.0	▲ 1.0
	衣料品(その他全般)	8.0	14.0	15.0	19.0	8.0	10.0	21.0
		5.0	0.0	4.0	▲ 2.0	0.0	1.0	▲ 7.0
	宝飾・身回品	5.0	7.0	5.0	10.0	8.0	5.0	5.0
		3.0	1.0	▲ 3.0	0.0	3.0	0.0	0.0
	家電・精密機器	14.0	17.0	14.0	28.0	18.0	8.0	20.0
		▲ 2.0	5.0	2.0	7.0	11.0	▲ 3.0	6.0
	ドラッグ	2.0	8.0	9.0	10.0	5.0	11.0	10.0
		▲ 2.0	4.0	▲ 1.0	▲ 2.0	0.0	▲ 1.0	0.0
	家具・インテリア・仏具	6.0	13.0	13.0	14.0	9.0	21.0	13.0
		3.0	4.0	4.0	1.0	▲ 2.0	3.0	4.0
	自動車ディーラー	9.0	8.0	5.0	6.0	14.0	7.0	10.0
		1.0	▲ 9.0	2.0	▲ 10.0	4.0	▲ 10.0	▲ 6.0
	その他輸送機器・部品	1.0	4.0	3.0	10.0	4.0	21.0	8.0
		1.0	2.0	0.0	0.0	▲ 2.0	8.0	1.0
	趣味・娯楽用品	0.0	1.0	1.0	3.0	1.0	2.0	3.0
		0.0	0.0	▲ 1.0	0.0	▲ 2.0	0.0	▲ 1.0
スポーツ・レジャー用品	0.0	0.0	1.0	1.0	2.0	0.0	1.0	
	0.0	▲ 1.0	1.0	1.0	1.0	0.0	0.0	
書籍・文具	1.0	0.0	0.0	1.0	0.0	2.0	1.0	
	1.0	▲ 1.0	▲ 1.0	0.0	0.0	0.0	0.0	
住宅設備	0.0	7.0	6.0	6.0	5.0	12.0	2.0	
	▲ 9.0	3.0	3.0	3.0	▲ 1.0	12.0	1.0	
通信販売(健康食品)	2.0	3.0	8.0	5.0	4.0	7.0	5.0	
	▲ 7.0	▲ 6.0	0.0	▲ 6.0	▲ 7.0	▲ 10.0	▲ 6.0	
通信販売(一般)	8.0	15.0	10.0	21.0	9.0	24.0	18.0	
	▲ 11.0	2.0	▲ 1.0	4.0	2.0	5.0	0.0	
小売業その他	0.0	1.0	0.0	1.0	0.0	1.0	0.0	
	0.0	0.0	0.0	0.0	▲ 1.0	1.0	0.0	
サービス業	理・美容	0.0	0.0	1.0	1.0	1.0	1.0	0.0
		▲ 1.0	▲ 2.0	▲ 1.0	0.0	▲ 1.0	▲ 1.0	▲ 1.0
	エステ	0.0	0.0	1.0	0.0	0.0	0.0	0.0
		0.0	0.0	0.0	0.0	▲ 1.0	0.0	0.0
	医療・健康	14.0	3.0	3.0	16.0	9.0	5.0	2.0
		11.0	2.0	▲ 2.0	5.0	▲ 1.0	▲ 2.0	0.0
	外食	12.0	13.0	12.0	18.0	11.0	14.0	16.0
		3.0	▲ 3.0	5.0	4.0	1.0	2.0	2.0
	宅配	1.0	3.0	2.0	4.0	1.0	6.0	3.0
		▲ 2.0	3.0	0.0	0.0	▲ 1.0	2.0	3.0
	レンタル	0.0	0.0	1.0	2.0	0.0	1.0	2.0
		0.0	0.0	1.0	1.0	0.0	▲ 7.0	▲ 1.0
	旅行	6.0	8.0	11.0	8.0	4.0	9.0	8.0
		1.0	▲ 1.0	5.0	▲ 2.0	2.0	▲ 1.0	1.0
	ホテル・式場	15.0	17.0	16.0	14.0	25.0	15.0	17.0
		8.0	5.0	3.0	2.0	5.0	▲ 1.0	4.0
代行サービス	4.0	9.0	13.0	18.0	6.0	7.0	5.0	
	1.0	2.0	7.0	2.0	0.0	4.0	▲ 1.0	
スポーツクラブ・施設	0.0	3.0	5.0	12.0	9.0	2.0	4.0	
	▲ 9.0	1.0	▲ 3.0	4.0	5.0	▲ 2.0	▲ 4.0	
娯楽施設 パチンコ	1.0	12.0	5.0	4.0	4.0	6.0	14.0	
	▲ 1.0	▲ 3.0	▲ 3.0	▲ 8.0	▲ 16.0	▲ 6.0	▲ 9.0	
娯楽施設 その他	0.0	1.0	2.0	3.0	3.0	1.0	3.0	
	▲ 1.0	▲ 2.0	1.0	1.0	0.0	0.0	▲ 1.0	
サービス業その他	0.0	0.0	0.0	0.0	0.0	0.0	0.0	
	▲ 1.0	0.0	0.0	0.0	▲ 1.0	0.0	0.0	
金融・保険	金融	12.0	23.0	31.0	22.0	20.0	38.0	22.0
		▲ 5.0	3.0	14.0	1.0	6.0	6.0	1.0
	保険	3.0	4.0	2.0	3.0	3.0	3.0	3.0
	0.0	▲ 2.0	0.0	▲ 3.0	▲ 1.0	1.0	0.0	
不動産	不動産 マンション	3.0	0.0	2.0	8.0	1.0	6.0	1.0
		▲ 9.0	▲ 4.0	▲ 2.0	2.0	▲ 1.0	6.0	1.0
	不動産 戸建	1.0	2.0	1.0	2.0	3.0	7.0	2.0
		1.0	1.0	1.0	2.0	0.0	7.0	▲ 3.0
	不動産 仲介	10.0	9.0	18.0	14.0	4.0	5.0	6.0
		▲ 11.0	▲ 3.0	1.0	▲ 4.0	▲ 4.0	▲ 14.0	1.0
	不動産 建築	0.0	4.0	4.0	13.0	10.0	7.0	2.0
	0.0	0.0	1.0	▲ 1.0	▲ 1.0	▲ 4.0	▲ 2.0	
不動産 土地	1.0	4.0	1.0	3.0	1.0	0.0	0.0	
	1.0	1.0	1.0	2.0	▲ 1.0	▲ 7.0	▲ 2.0	
リフォーム	6.0	15.0	13.0	14.0	21.0	8.0	16.0	
	5.0	▲ 1.0	5.0	▲ 7.0	4.0	▲ 22.0	3.0	
教育・教養	10.0	26.0	23.0	44.0	21.0	44.0	20.0	
	▲ 1.0	0.0	5.0	▲ 9.0	▲ 6.0	3.0	▲ 9.0	
その他	通信	5.0	2.0	2.0	3.0	0.0	6.0	2.0
		1.0	▲ 2.0	▲ 2.0	▲ 1.0	▲ 1.0	2.0	▲ 2.0
	その他	8.0	5.0	1.0	8.0	5.0	6.0	4.0
		▲ 2.0	0.0	▲ 5.0	3.0	▲ 1.0	0.0	▲ 4.0
	連合営業広告	0.0	0.0	0.0	0.0	0.0	0.0	0.0
		0.0	0.0	▲ 1.0	0.0	0.0	0.0	0.0
募集	5.0	8.0	10.0	4.0	6.0	4.0	5.0	
	2.0	3.0	8.0	▲ 2.0	2.0	▲ 1.0	0.0	
連合求人広告	2.0	4.0	7.0	7.0	0.0	8.0	5.0	
	0.0	1.0	4.0	0.0	0.0	2.0	4.0	