

中日新聞 折込広告調査REPORT

Gifu
2016

調査概要

I 調査目的

岐阜県における新聞折込広告の出稿傾向を分析。

II 調査方法

各調査地点のモニターから集められた折込チラシ1枚ずつの情報を、分類基準に従い集計。

III 新聞銘柄

中日新聞朝刊

IV 調査地点

地区	市区町村
岐阜県	岐阜市 大垣市 美濃加茂市 多治見市 中津川市 高山市

分類基準

	大分類	小分類	内訳
業	総合小売	百貨店	松坂屋、三越、丸栄、名鉄百貨店、ジェイアール名古屋タカシマヤ、松菱
		準百貨	ダイエー、イオン、イトーヨーカドー、ヨシヅヤ、アビタ、ピアゴ
		スーパー	パロー、ヤマナカ、ナフコ、フィール、Yストア
		ホームセンター・ディスカウント	ホームセンター、ディスカウントショップ
		商店街・モール	地元商店街、ビル内商店街、市場、ショッピングモール(専門店街)
		小売総合その他	100円ショップ、コンビニ、リサイクルショップ その他総合小売
	専門小売	食料品	八百屋、肉屋、米屋、酒屋、菓子、パン、弁当屋(宅配なし)などの食料品全般
		衣料品(紳士服)	紳士服
		衣料品(その他全般)	総合衣料、婦人服、ベビー子供服、呉服、毛皮、かつら
		宝飾・身回品	宝石、時計、メガネ、コンタクト、補聴器、靴、鞆、装飾雑貨
		家電・精密機器	家電専門、照明器具、音響製品、カメラ、携帯電話機器
		ドラッグ	医療用品、医薬品、薬局、化粧品全般 ドラッグストア・調剤薬局
		家具・インテリア・仏壇	家具類全般、寝具関係、インテリア、仏壇、仏具
		自動車ディーラー	自動車販売会社(中古車含む)
		その他輸送機器、部品	その他自動車関係(カーショップ、タイヤ、ガソリンスタンドなど)、オートバイ、自転車、それらの部品(レンタカーなどは除く)
		趣味・娯楽用品	玩具、園芸、生花、楽器、CD、人形
		スポーツ・レジャー用品	スポーツ・レジャー用品専門店、ゴルフ、釣り具、アウトドア用品
		書籍・文具	本、文房具、事務用品、はんこ、年賀状
		住宅設備	ガスショップ、流し台、サッシ、トイレ、浴槽(東邦ガスなど)、畳、襖
		通信販売(健康食品)	健康食品専門通販専門の内容のチラシ(ハガキ、FAX、TEL、ネットにて注文するもの)
通信販売(一般)	健康食品を除く通販専門の内容のチラシ(ハガキ、FAX、TEL、ネットにて注文するもの)		
小売業その他	上記業種に属さない単独商品扱い店		
サービス業	理・美容	理髪、美容院、ネイルサロンなど	
	エステ	エステティックサロン、	
	医療・健康	病院開院案内、マッサージ、整体、視力回復センター、治療	
	外食	飲食店、レストラン、ファーストフード	
	宅配	ピザ・寿司、食材宅配	
	レンタル	DVD・本・着衣装などのレンタル、レンタカー、駐車場、コインランドリー	
	旅行	旅行代理店、観光ホテル、観光旅館	
	ホテル・式場	ビジネスホテル・旅館、結婚式場、葬祭場	
	代行サービス	クリーニング、引越、便利屋、車検、害虫駆除、警備、DPE、フォトスタジオなど	
	スポーツクラブ・施設	水泳、アスレチック、ジャズダンス、ヨガ、その他スポーツクラブ(教室)、テニス・ゴルフ場などの施設	
	娯楽施設パチンコ	パチンコ、スロット	
	娯楽施設その他	遊園地、映画館、ゲームセンター、健康ランド 等	
	サービス業その他	上記業種に属さないもの	
	金融・保険	金融	銀行、信託、証券、消費者金融、質屋
保険		生命保険、損害保険	
不動産	不動産マンション	新築分譲マンション	
	不動産戸建	新築戸建	
	不動産仲介	不動産仲介(中古・賃貸)	
	不動産建築	ハウスメーカー、住宅展示場	
	不動産土地	土地、霊園(墓石のみは除く)	
	リフォーム	當繕・修理(リフォームチラシ)	
教育・教養	教育・教養事業	各種学校、各種教室、進学塾、予備校、文化センター、文化サークル、各種セミナー	
	通信	プロバイダ、ケーブルTVなど コミュファ、フレッツ、スターキャットなど	
その他	その他	鉄道、団体、組合、農協、官公庁、神社、仏閣、政治団体、人生相談、高島易断、その他上記分類に属さないもの	
	連合営業広告	複数広告主の集合した営業広告	
	募集	単独求人	
	連合求人広告	複数広告主の集合した求人広告	

用紙状況	サイズ		
	B	1	B2より大きいすべてのサイズ
	B	2	B3より大きくB2までのすべてのサイズ
	B	3	B4より大きくB3までのすべてのサイズ
	B	4	B4以下より大きくB4までのすべてのサイズ
	B	4以下	B5より大きくB4までのすべてのサイズ(A4含む)
	特	殊	規格外のサイズ

刷色状況	色数		表面	裏面
		1c / 0c	1色	-
		1c / 1c	1色	1色
		2c / 0c	2色	-
		2c / 1c	2色	1色
		2c / 2c	2色	2色
		4c / 0c	フルカラー	-
		4c / 1c	フルカラー	1色
		4c / 2c	フルカラー	2色
4c / 4c	フルカラー	フルカラー		

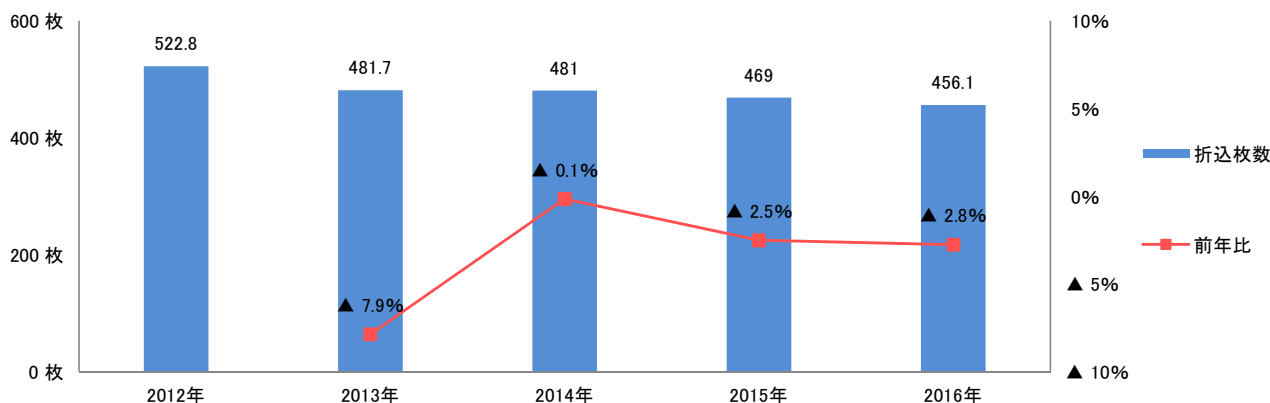
2016年岐阜県の1世帯月平均折込は456.1枚、前年比▲2.8%となり、4年連続で減少となりました。
減少した要因としては、これまで折込広告の中でも出稿の多かったパチンコや教育・教養の出稿が少なかったことが考えられます。

地区別の最多折込枚数は岐阜市の568枚で、続いて大垣市、多治見市となり、前年と比較するとスーパーや通信販売等の取扱いが増えた中津川市のみ増加となりました。

業種別の最多折込枚数は専門小売の198枚で、前年と比べ増加業種は自動車や通信販売の取扱いが増えた専門小売のみ微増となり、減少業種は金融・保険、教育・教養の減少率が高くなりました。小分類別で見ると住宅設備や自動車等が好調となりました。

■ 1世帯月平均折込枚数

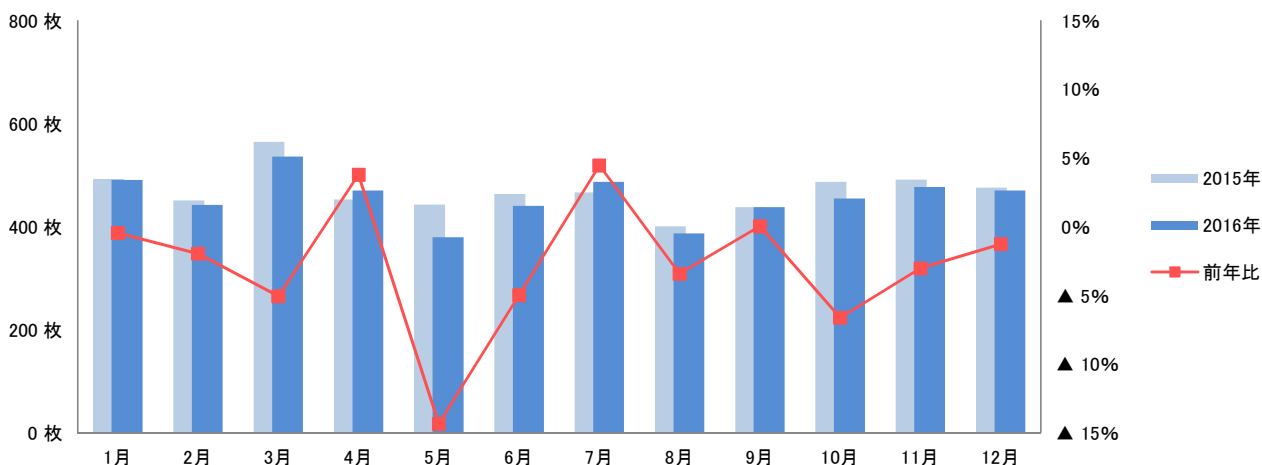
2016年の1世帯月平均折込枚数は456.1枚、前年比▲2.8%となり、4年連続で減少となりました。



■ 月別折込枚数 / 1世帯あたり平均

最多月は3月の535.8枚、最少月は5月の379.7枚となり、4月、7月、9月を除く全ての月で減少となりました。

	1月	2月	3月	4月	5月	6月	7月	8月	9月	10月	11月	12月
2016年	490.5	442.5	535.8	470.2	379.7	440.5	487.3	387.0	438.2	454.8	476.8	470.0
2015年	492.7	451.3	564.3	453.0	443.2	463.5	466.5	400.7	438.0	487.0	491.7	476.0
前年比	▲ 0.4%	▲ 2.0%	▲ 5.1%	3.8%	▲ 14.3%	▲ 5.0%	4.5%	▲ 3.4%	0.0%	▲ 6.6%	▲ 3.0%	▲ 1.3%



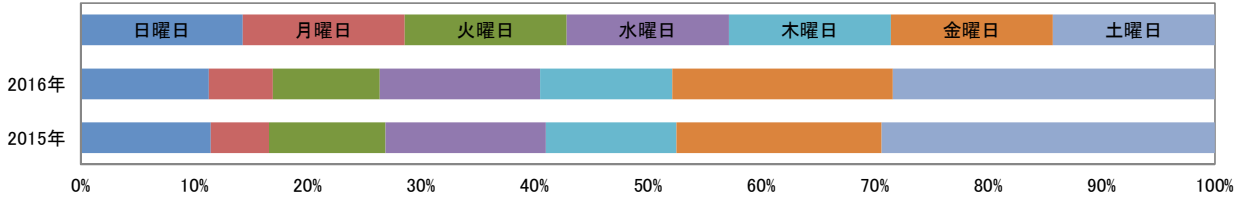
■ 曜日別構成比

土曜日が28.4%と最も多くなりましたが、自動車等の出稿が増えた金曜日が微増となりました。

	日曜日	月曜日	火曜日	水曜日	木曜日	金曜日	土曜日
2016年	11.3	5.6	9.4	14.1	11.7	19.4	28.4
2015年	11.5	5.1	10.3	14.2	11.5	18.1	29.4

■ 最多割合

■ 最少割合



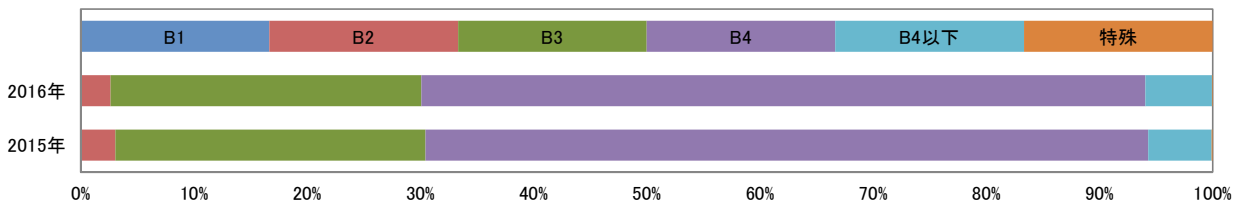
■ サイズ別構成比

B4サイズが64%と最も多く、B4サイズ以下で約70%と多くを占めています。

	B1	B2	B3	B4	B4以下	特殊
2016年	0.1	2.5	27.5	64.0	5.9	0.1
2015年	0.1	3.0	27.4	63.9	5.6	0.1

■ 最多割合

■ 最少割合



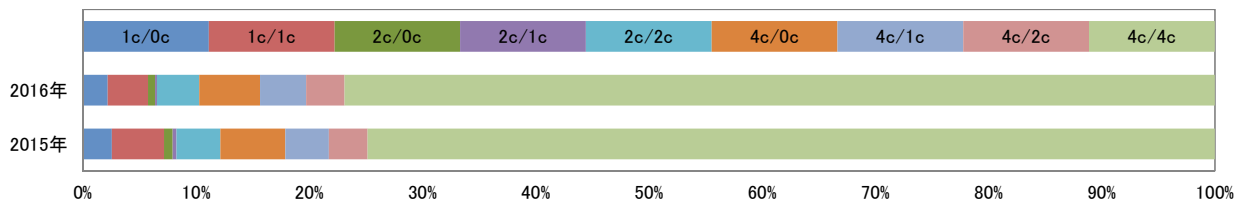
■ 色数別構成比

両面フルカラーが76.9%と最も多く、昨年と比べてもスーパーや不動産等で取扱いが増え微増となりました。

	1c/0c	1c/1c	2c/0c	2c/1c	2c/2c	4c/0c	4c/1c	4c/2c	4c/4c
2016年	2.2	3.6	0.6	0.2	3.7	5.4	4.1	3.4	76.9
2015年	2.6	4.6	0.8	0.4	3.9	5.7	3.8	3.4	74.9

■ 最多割合

■ 最少割合



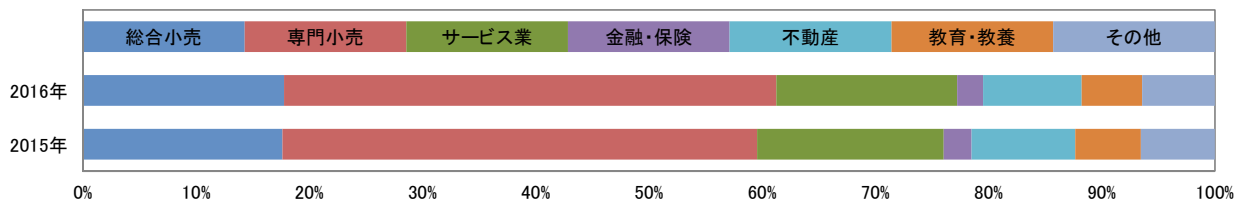
■ 業種別構成比

専門小売が43.5%と最も多く、昨年に比べても自動車や通信販売等の取扱いが増え微増となりました。

	総合小売	専門小売	サービス業	金融・保険	不動産	教育・教養	その他
2016年	17.8	43.5	16.0	2.3	8.7	5.4	6.4
2015年	17.6	41.9	16.5	2.5	9.2	5.8	6.5

■ 最多割合

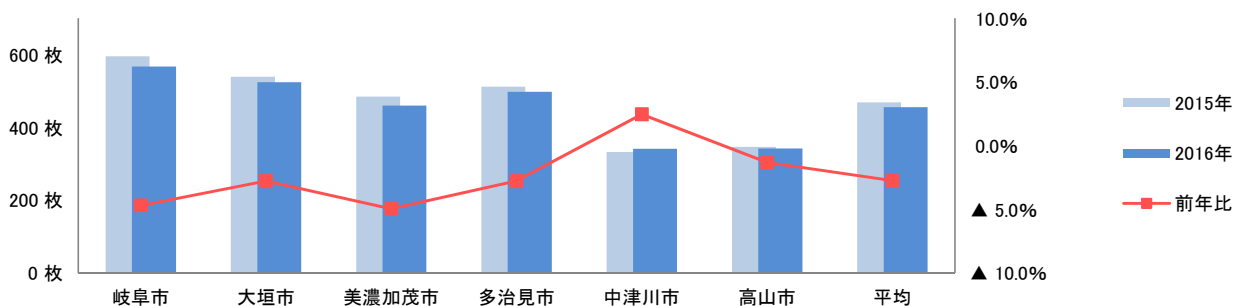
■ 最少割合



■ 地区別折込枚数 / 1世帯あたり月平均

最多折込地区は岐阜市の568枚となりましたが、スーパーや通信販売等の取扱いが増えた中津川市のみ増加となりました。

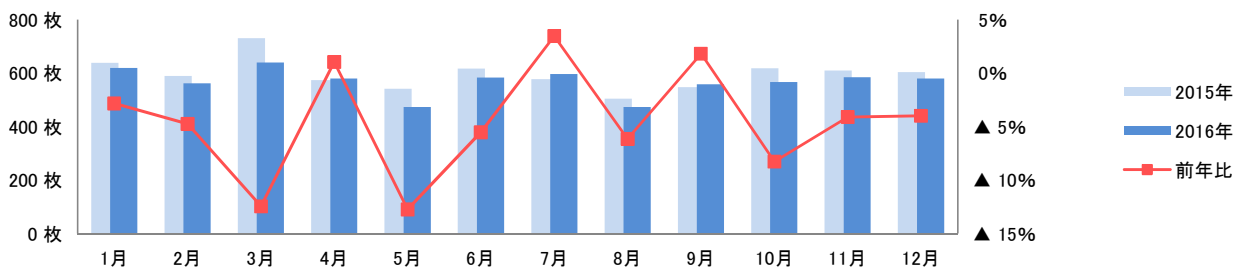
	岐阜市	大垣市	美濃加茂市	多治見市	中津川市	高山市	平均	■ 最多枚数
2016年	568	525	461	499	342	343	456.1	■ 最少枚数
2015年	596	540	485	513	333	347	469.0	
前年比	▲ 4.7%	▲ 2.8%	▲ 5.0%	▲ 2.8%	2.5%	▲ 1.3%	▲ 2.7%	



■ 地区別折込枚数推移

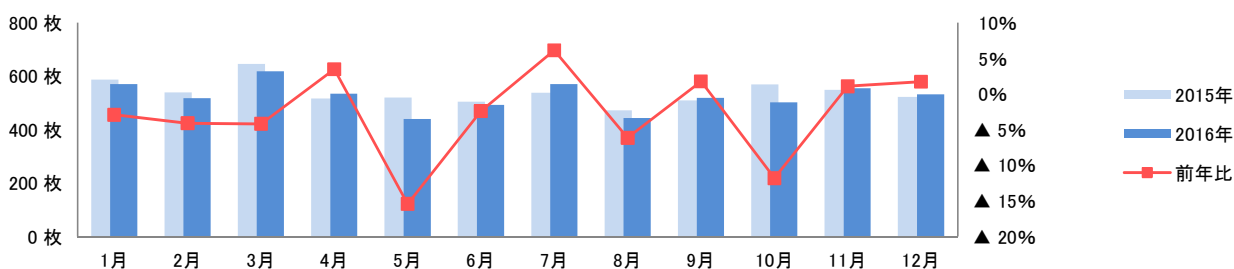
■ 岐阜市

	1月	2月	3月	4月	5月	6月	7月	8月	9月	10月	11月	12月	■ 年間最多	■ 年間最少
2016年	620	562	640	580	473	583	597	474	558	567	585	580		
2015年	638	590	731	574	542	617	577	505	548	618	610	604		
前年比	▲ 2.8%	▲ 4.7%	▲ 12.4%	1.0%	▲ 12.7%	▲ 5.5%	3.5%	▲ 6.1%	1.8%	▲ 8.3%	▲ 4.1%	▲ 4.0%		



■ 大垣市

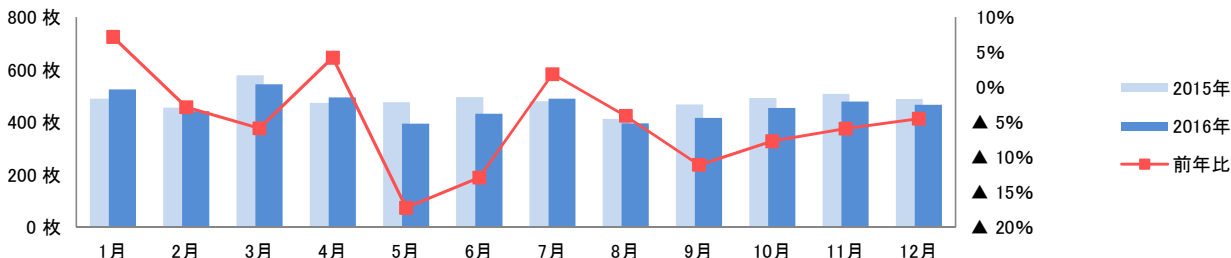
	1月	2月	3月	4月	5月	6月	7月	8月	9月	10月	11月	12月	■ 年間最多	■ 年間最少
2016年	571	518	619	535	440	493	571	444	519	502	555	532		
2015年	588	540	646	517	520	505	538	473	510	569	549	523		
前年比	▲ 2.9%	▲ 4.1%	▲ 4.2%	3.5%	▲ 15.4%	▲ 2.4%	6.1%	▲ 6.1%	1.8%	▲ 11.8%	1.1%	1.7%		



■ 地区別折込枚数推移

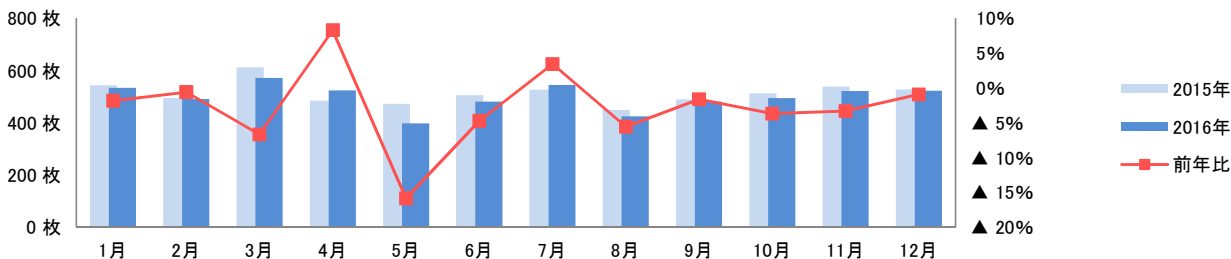
■ 美濃加茂市

	1月	2月	3月	4月	5月	6月	7月	8月	9月	10月	11月	12月
2016年	525	442	544	494	394	432	489	396	416	454	478	466
2015年	490	455	578	474	476	496	480	413	468	492	508	488
前年比	▲7.1%	▲2.9%	▲5.9%	4.2%	▲17.2%	▲12.9%	1.9%	▲4.1%	▲11.1%	▲7.7%	▲5.9%	▲4.5%



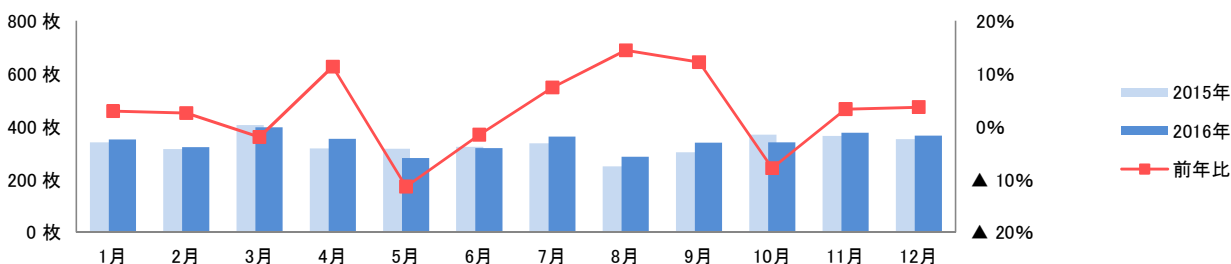
■ 多治見市

	1月	2月	3月	4月	5月	6月	7月	8月	9月	10月	11月	12月
2016年	533	491	571	524	397	481	544	424	481	494	521	522
2015年	543	494	612	484	472	505	526	449	489	513	539	527
前年比	▲1.8%	▲0.6%	▲6.7%	8.3%	▲15.9%	▲4.8%	3.4%	▲5.6%	▲1.6%	▲3.7%	▲3.3%	▲0.9%



■ 中津川市

	1月	2月	3月	4月	5月	6月	7月	8月	9月	10月	11月	12月
2016年	351	323	398	354	281	319	362	286	340	341	377	366
2015年	341	315	406	318	317	324	337	250	303	370	365	353
前年比	2.9%	2.5%	▲2.0%	11.3%	▲11.4%	▲1.5%	7.4%	14.4%	12.2%	▲7.8%	3.3%	3.7%

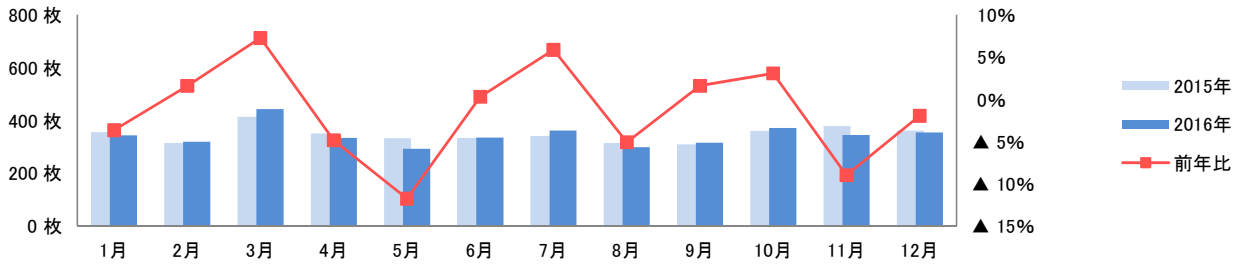


■ 地区別折込枚数推移

■ 高山市

■ 年間最多 ■ 年間最少

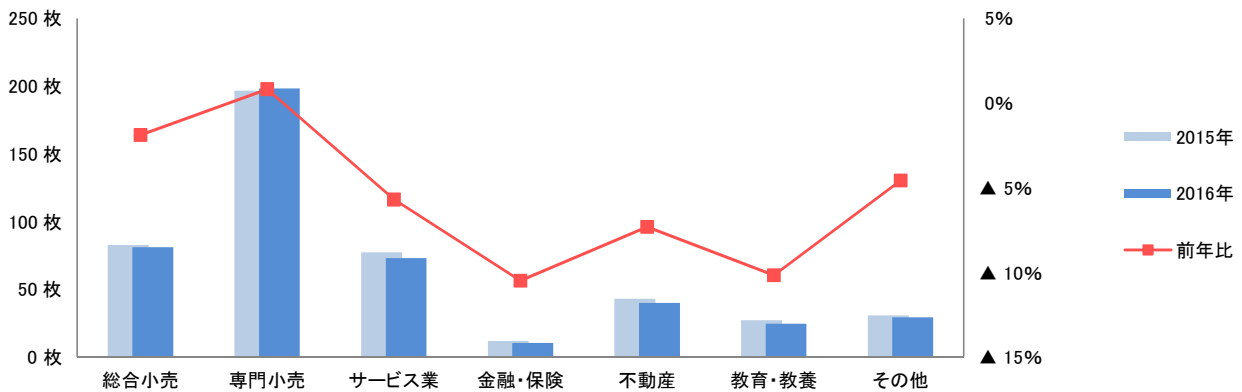
	1月	2月	3月	4月	5月	6月	7月	8月	9月	10月	11月	12月
2016年	343	319	443	334	293	335	361	298	315	371	345	354
2015年	356	314	413	351	332	334	341	314	310	360	379	361
前年比	▲ 3.7%	1.6%	7.3%	▲ 4.8%	▲ 11.7%	0.3%	5.9%	▲ 5.1%	1.6%	3.1%	▲ 9.0%	▲ 1.9%



■ 業種大分類別折込枚数 / 1世帯あたり月平均

最多は専門小売の198枚となり、昨年に比べても自動車や通信販売の取扱いが増え微増となりました。

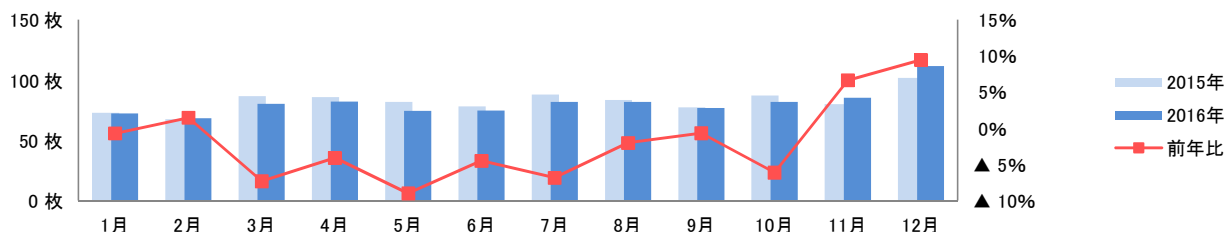
	総合小売	専門小売	サービス業	金融・保険	不動産	教育・教養	その他	
2016年	81	198	73	10	40	24	29	■ 最多枚数
2015年	83	197	77	12	43	27	31	■ 最少枚数
前年比	▲ 1.9%	▲ 0.8%	▲ 5.7%	▲ 10.5%	▲ 7.3%	▲ 10.2%	▲ 4.6%	



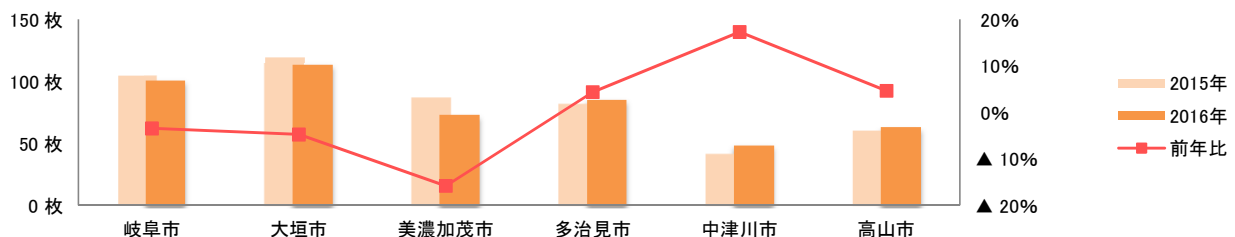
■ 業種別推移 & 地区別折込枚数 / 1世帯あたり月平均

■ 総合小売

	1月	2月	3月	4月	5月	6月	7月	8月	9月	10月	11月	12月	
2016年	73	69	80	82	75	75	82	82	77	82	85	112	■ 年間最多
2015年	73	68	87	86	82	78	88	84	78	87	80	102	■ 年間最少
前年比	▲ 0.7%	1.5%	▲ 7.3%	▲ 4.1%	▲ 9.0%	▲ 4.5%	▲ 6.8%	▲ 2.0%	▲ 0.6%	▲ 6.1%	6.7%	9.5%	

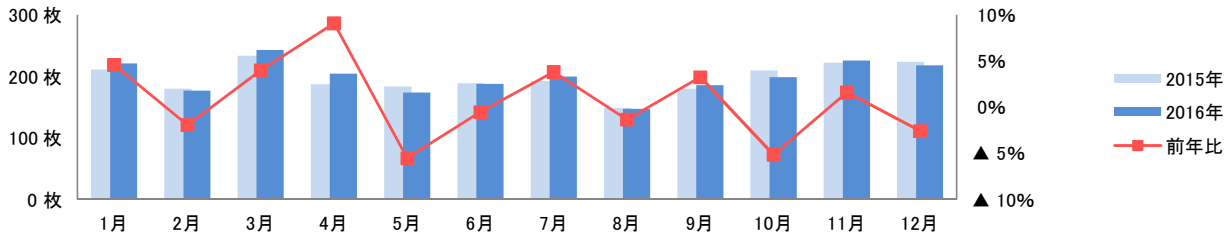


	岐阜市	大垣市	美濃加茂市	多治見市	中津川市	高山市
2016年	101	114	73	86	49	63
2015年	105	120	87	82	42	61
前年比	▲ 3.4%	▲ 4.7%	▲ 15.8%	4.4%	17.3%	4.7%

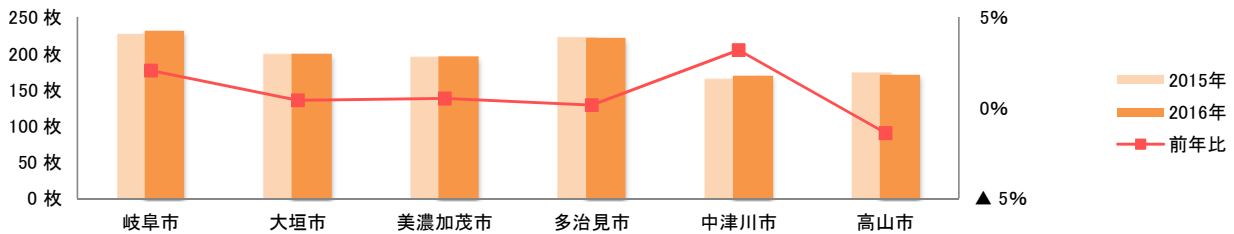


■ 専門小売

	1月	2月	3月	4月	5月	6月	7月	8月	9月	10月	11月	12月
2016年	221	177	243	204	174	188	200	147	186	199	226	218
2015年	211	180	234	187	184	189	192	149	180	210	222	224
前年比	4.6%	▲ 1.9%	4.0%	9.1%	▲ 5.5%	▲ 0.5%	3.8%	▲ 1.3%	3.2%	▲ 5.2%	1.6%	▲ 2.6%

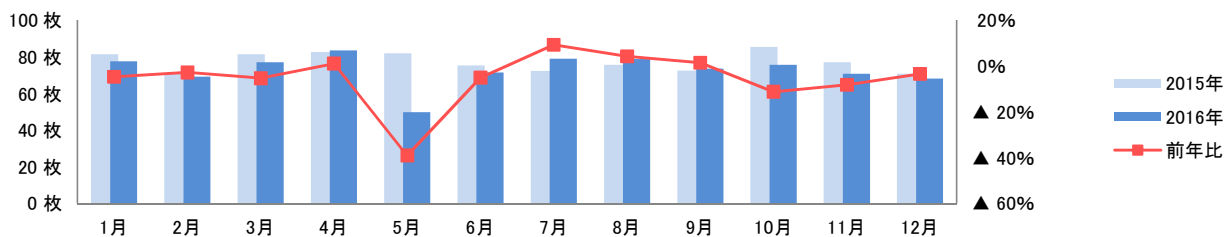


	岐阜市	大垣市	美濃加茂市	多治見市	中津川市	高山市
2016年	232	200	196	222	170	171
2015年	227	199	195	222	165	173
前年比	2.1%	0.4%	0.5%	0.2%	3.2%	▲ 1.4%

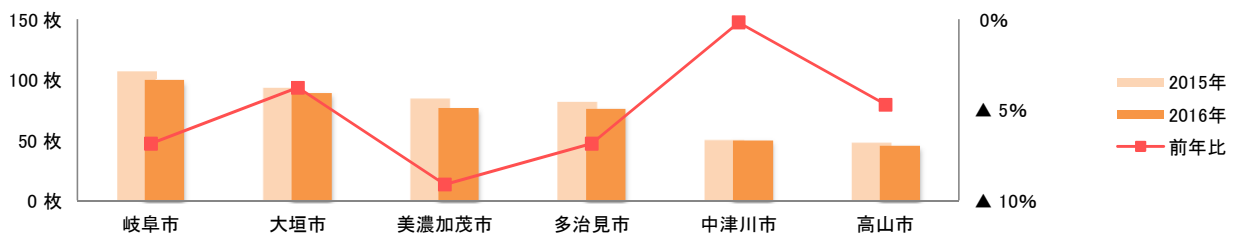


■ サービス業

	1月	2月	3月	4月	5月	6月	7月	8月	9月	10月	11月	12月
2016年	78	69	77	84	50	72	79	79	74	76	71	68
2015年	81	71	81	83	82	75	72	76	73	85	77	71
前年比	▲ 4.7%	▲ 2.8%	▲ 5.3%	1.0%	▲ 39.1%	▲ 5.1%	9.2%	4.2%	1.4%	▲ 11.3%	▲ 8.2%	▲ 3.5%

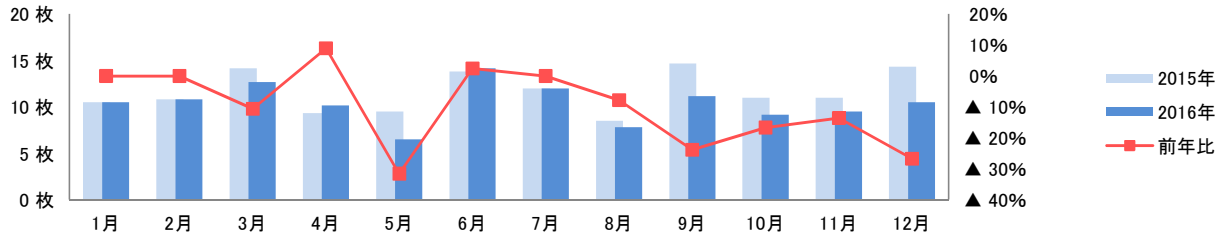


	岐阜市	大垣市	美濃加茂市	多治見市	中津川市	高山市
2016年	100	89	77	76	50	46
2015年	107	93	84	82	50	48
前年比	▲ 6.9%	▲ 3.8%	▲ 9.1%	▲ 6.8%	▲ 0.2%	▲ 4.7%

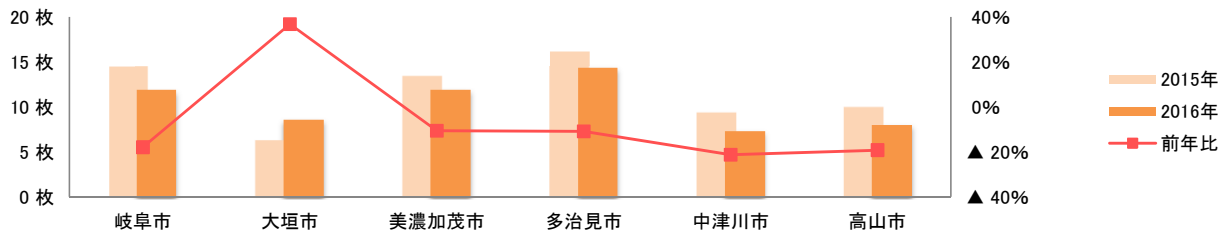


■ 金融・保険

	1月	2月	3月	4月	5月	6月	7月	8月	9月	10月	11月	12月
2016年	11	11	13	10	7	14	12	8	11	9	10	11
2015年	11	11	14	9	10	14	12	9	15	11	11	14
前年比	0.0%	0.0%	▲ 10.6%	8.9%	▲ 31.6%	2.4%	0.0%	▲ 7.8%	▲ 23.9%	▲ 16.7%	▲ 13.6%	▲ 26.7%

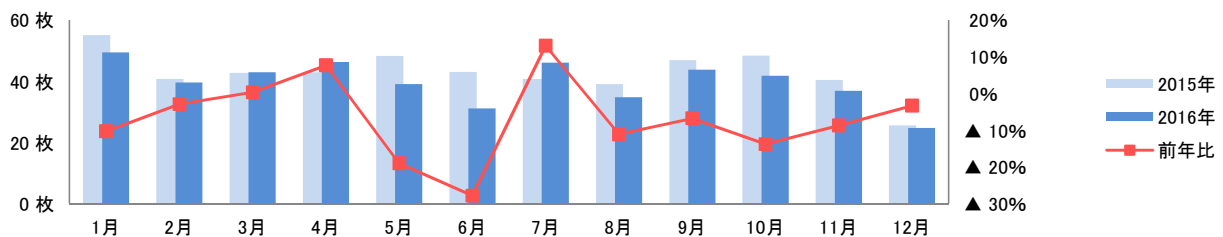


	岐阜市	大垣市	美濃加茂市	多治見市	中津川市	高山市
2016年	12	9	12	14	7	8
2015年	15	6	13	16	9	10
前年比	▲ 17.8%	36.8%	▲ 10.6%	▲ 10.8%	▲ 21.2%	▲ 19.2%

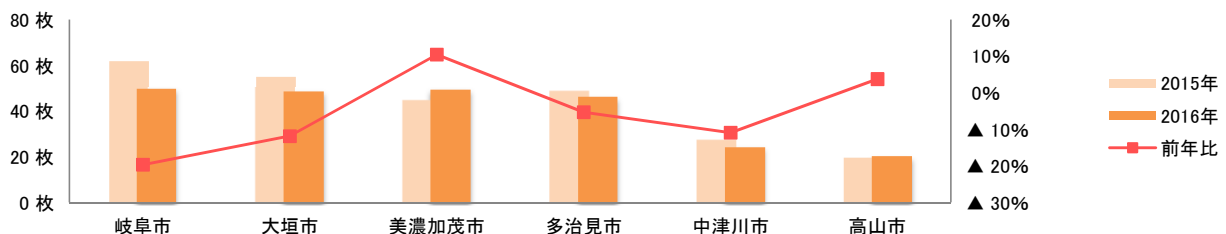


■ 不動産

	1月	2月	3月	4月	5月	6月	7月	8月	9月	10月	11月	12月
2016年	50	40	43	46	39	31	46	35	44	42	37	25
2015年	55	41	43	43	48	43	41	39	47	49	41	26
前年比	▲ 10.3%	▲ 2.9%	0.4%	7.8%	▲ 19.0%	▲ 27.8%	13.1%	▲ 11.1%	▲ 6.7%	▲ 13.7%	▲ 8.6%	▲ 3.2%



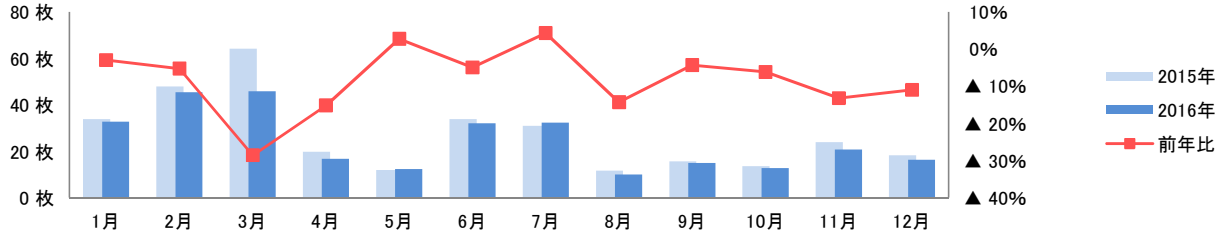
	岐阜市	大垣市	美濃加茂市	多治見市	中津川市	高山市
2016年	50	49	49	46	25	21
2015年	62	55	45	49	28	20
前年比	▲ 19.7%	▲ 11.8%	10.5%	▲ 5.3%	▲ 10.9%	3.8%



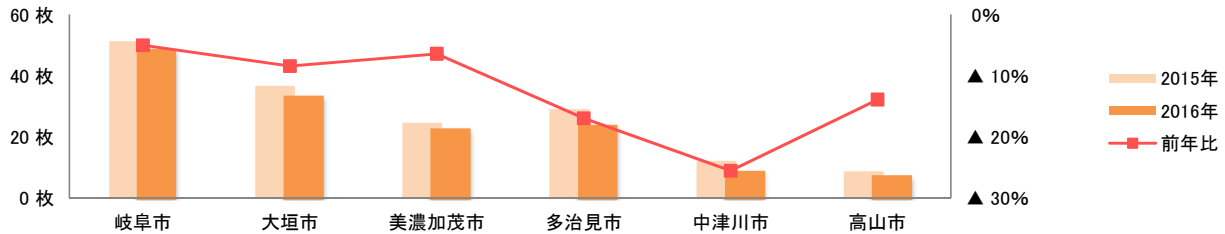
■ 教育・教養

■ 年間最多 ■ 年間最少

	1月	2月	3月	4月	5月	6月	7月	8月	9月	10月	11月	12月
2016年	33	46	46	17	12	32	32	10	15	13	21	16
2015年	34	48	64	20	12	34	31	12	16	14	24	18
前年比	▲ 3.0%	▲ 5.2%	▲ 28.6%	▲ 15.1%	2.8%	▲ 4.9%	4.3%	▲ 14.3%	▲ 4.3%	▲ 6.1%	▲ 13.2%	▲ 10.9%



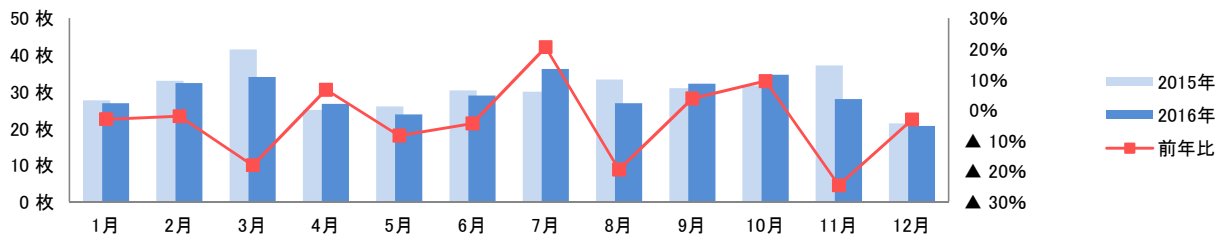
	岐阜市	大垣市	美濃加茂市	多治見市	中津川市	高山市
2016年	49	34	23	24	9	8
2015年	51	37	25	29	12	9
前年比	▲ 5.0%	▲ 8.4%	▲ 6.4%	▲ 17.0%	▲ 25.5%	▲ 13.9%



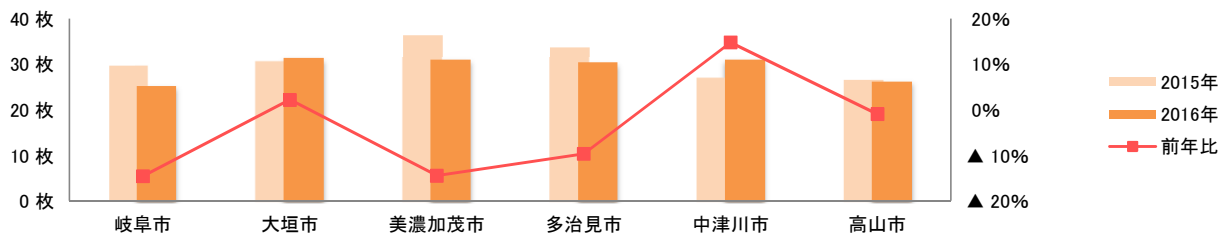
■ その他

■ 年間最多 ■ 年間最少

	1月	2月	3月	4月	5月	6月	7月	8月	9月	10月	11月	12月
2016年	27	32	34	27	24	29	36	27	32	35	28	21
2015年	28	33	42	25	26	30	30	33	31	32	37	21
前年比	▲ 3.0%	▲ 2.0%	▲ 18.1%	6.7%	▲ 8.3%	▲ 4.4%	20.6%	▲ 19.5%	3.8%	9.5%	▲ 24.7%	▲ 3.1%

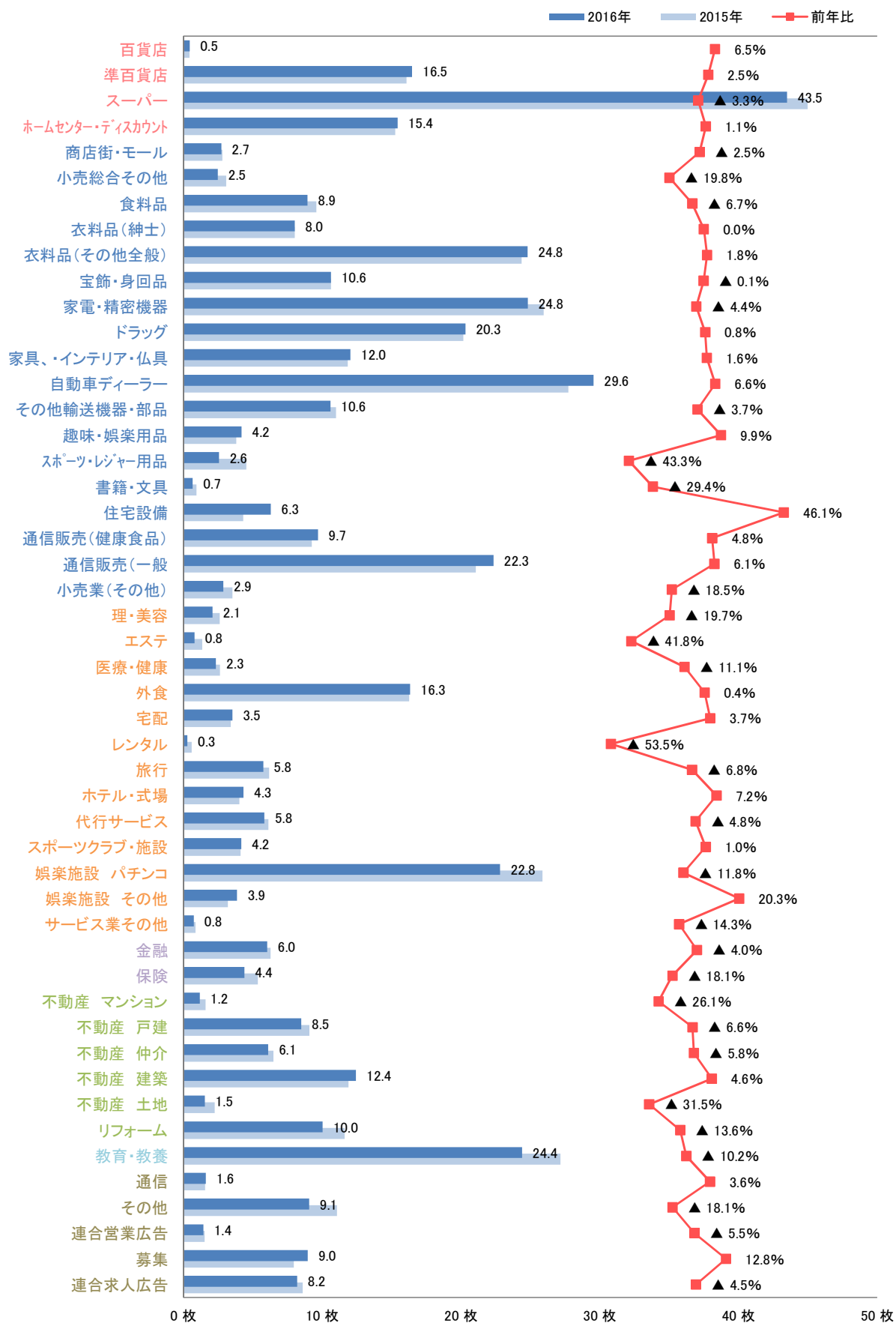


	岐阜市	大垣市	美濃加茂市	多治見市	中津川市	高山市
2016年	25	31	31	30	31	26
2015年	30	31	36	34	27	27
前年比	▲ 14.6%	2.2%	▲ 14.4%	▲ 9.7%	14.8%	▲ 0.9%



■ 業種小分類別折込枚数 / 1世帯あたり月平均

最も折込の多い業種はスーパーの43.5枚で、次いで自動車、衣料品（その他全般）、家電・精密機器となりました。対前年の増減状況を見ると、増加は順に住宅設備の+2枚、自動車の+1.8枚、通信販売（一般）の+1.3枚等で、逆に減少は順にパチンコの▲3.1枚、教育・教養の▲2.8枚、スポーツ・レジャー用品の▲2枚等となりました。



■ 月次推移 / 1世帯あたり平均

総合小売では百貨店は増加月と減少月が同等となりましたが、準百貨店は前年より増加となる月が多くありました。スーパー、ホームセンター・ディスカウントは年間を通して前年より減少となる月が多くありましたが、年末にかけては増加となる月が続きました。

衣料品は紳士服は上半期に前年より増加となる月が多くありましたが、7月以降は減少となる月が続きました。その他全般は増加月と減少月がほぼ同等となりました。

家電・精密機器は5月から10月にかけて減少となる月が続きました。ドラッグは増加月と減少月が同等となりました。

自動車は7月以降前年より増加となる月が続き、カーショップ・オートバイは増加月と減少月がほぼ同等となり、大きな変動はありませんでした。

通信販売では健康食品、一般ともに前年より増加となる月が多くなり、健康食品は4月から7月にかけて、一般は上半期に好調となりました。

外食は前年より増加となる月が多く、特に4月から8月にかけて好調となりました。

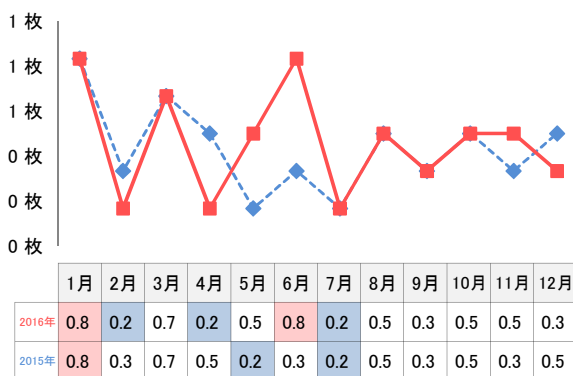
パチンコは5月に伊勢志摩サミットの影響で大幅に減少となり、前年より減少となる月が多くありました。

不動産ではマンション、仲介は前年より減少となる月が多く、マンションは上半期、仲介は8月以降出稿が少なくなりました。戸建は年間を通して微増となる月が多く、建築は増加月と減少月が同等となりました。

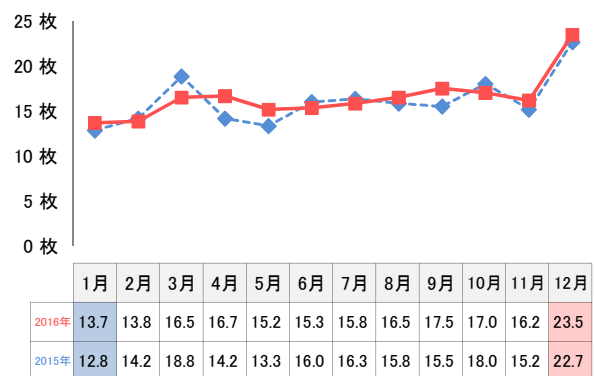
教育・教養は年間を通して前年より微減となりました。

求人 は年間を通して前年より増加となる月が多く、特に上半期は好調でした。

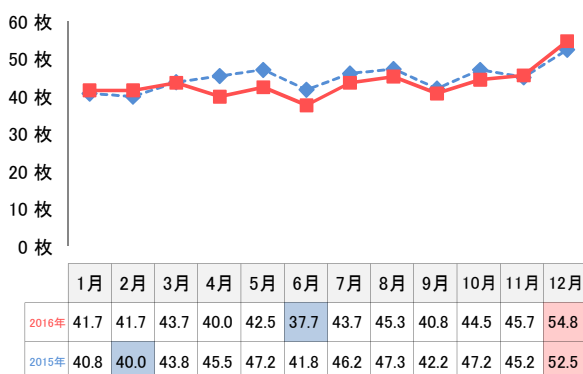
■ 百貨店



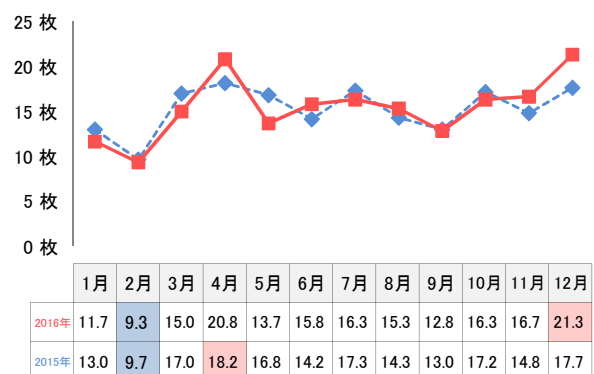
■ 準百貨店



■ スーパー

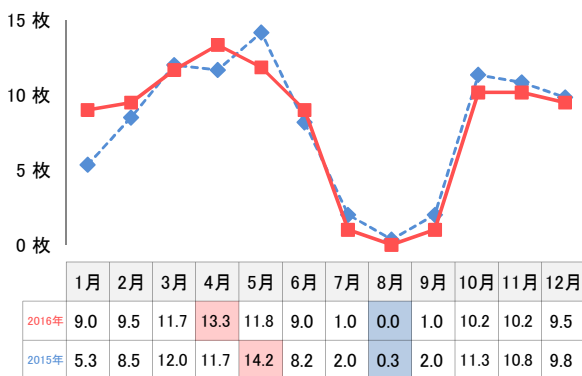


■ ホームセンター・ディスカウント

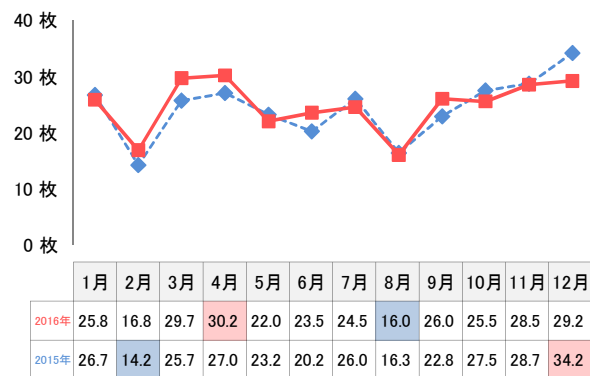


■ 月次推移 / 1世帯あたり平均

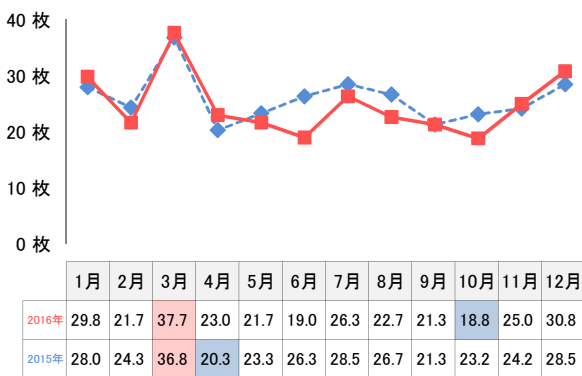
■ 衣料品(紳士)



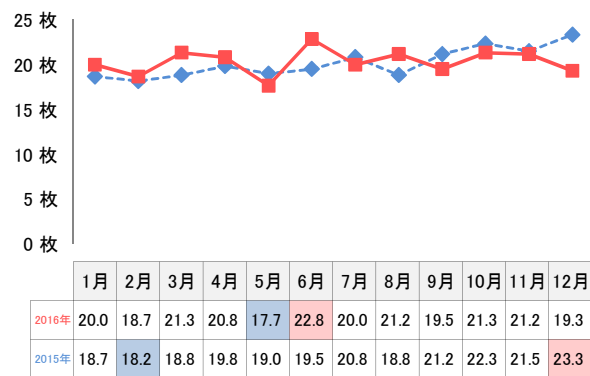
■ 衣料品(その他全般)



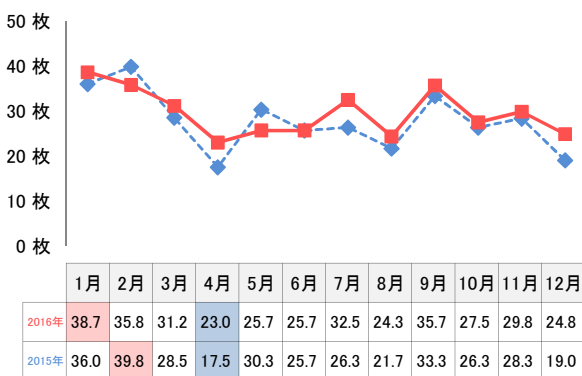
■ 家電・精密機器



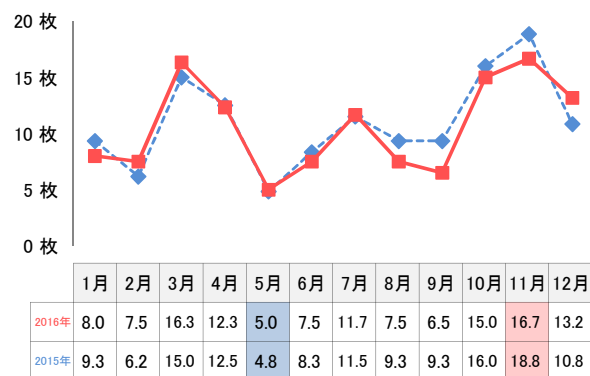
■ ドラッグ



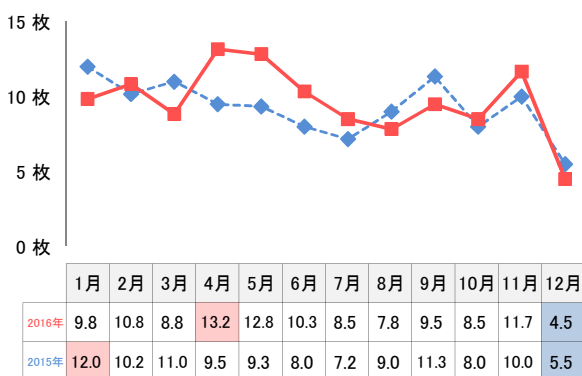
■ 自動車



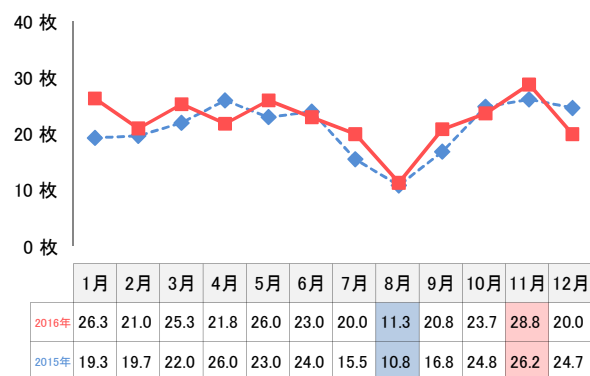
■ カーショップ・オートバイ



■ 通信販売(健康食品)

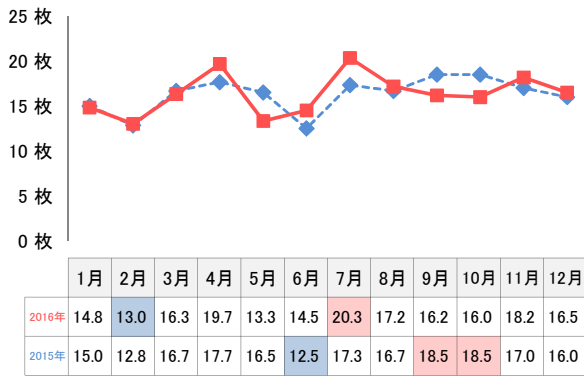


■ 通信販売(一般)

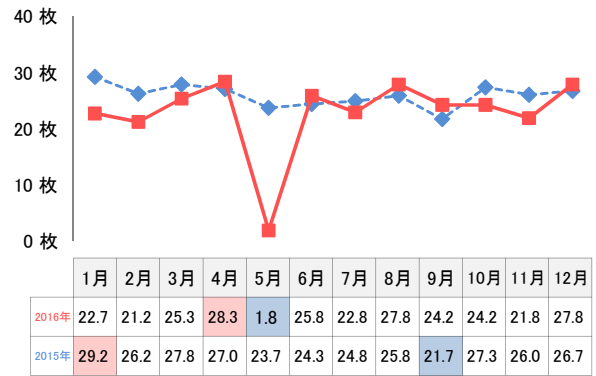


■ 月次推移 / 1世帯あたり平均

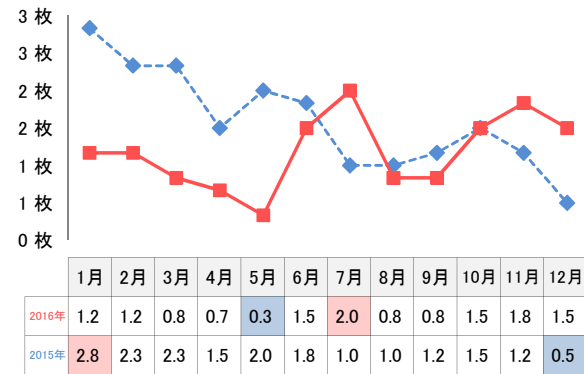
■ 外食



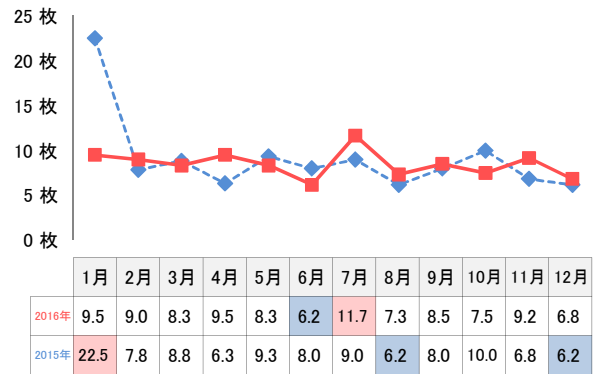
■ 娯楽施設(パチンコ)



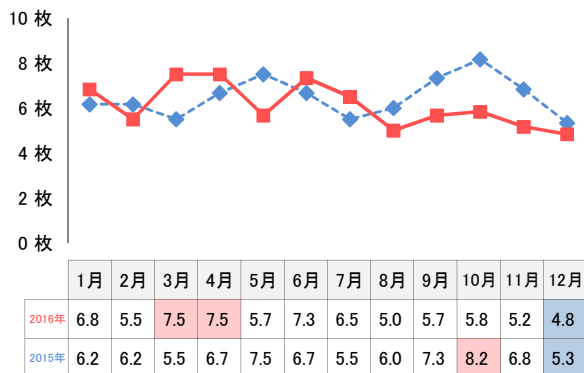
■ 不動産(マンション)



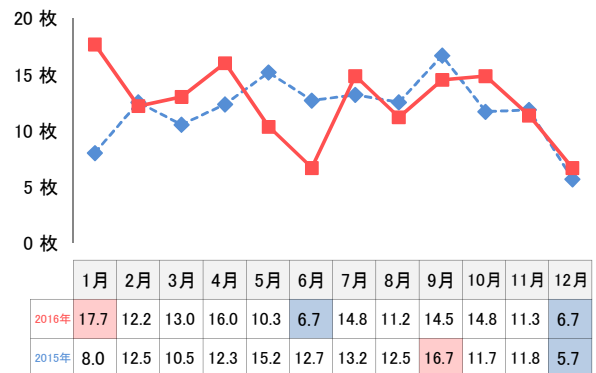
■ 不動産(戸建)



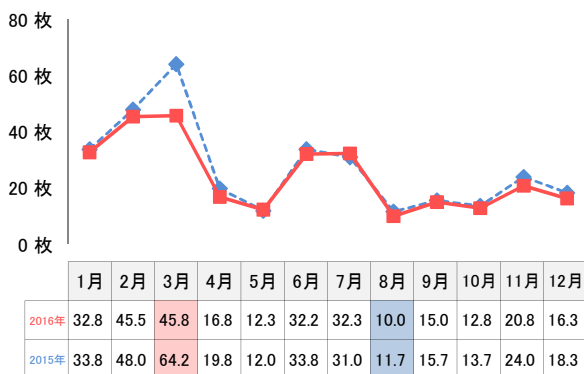
■ 不動産(仲介)



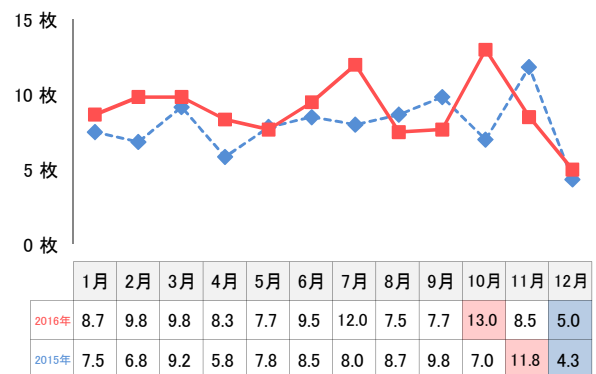
■ 不動産(建築)



■ 教育・教養



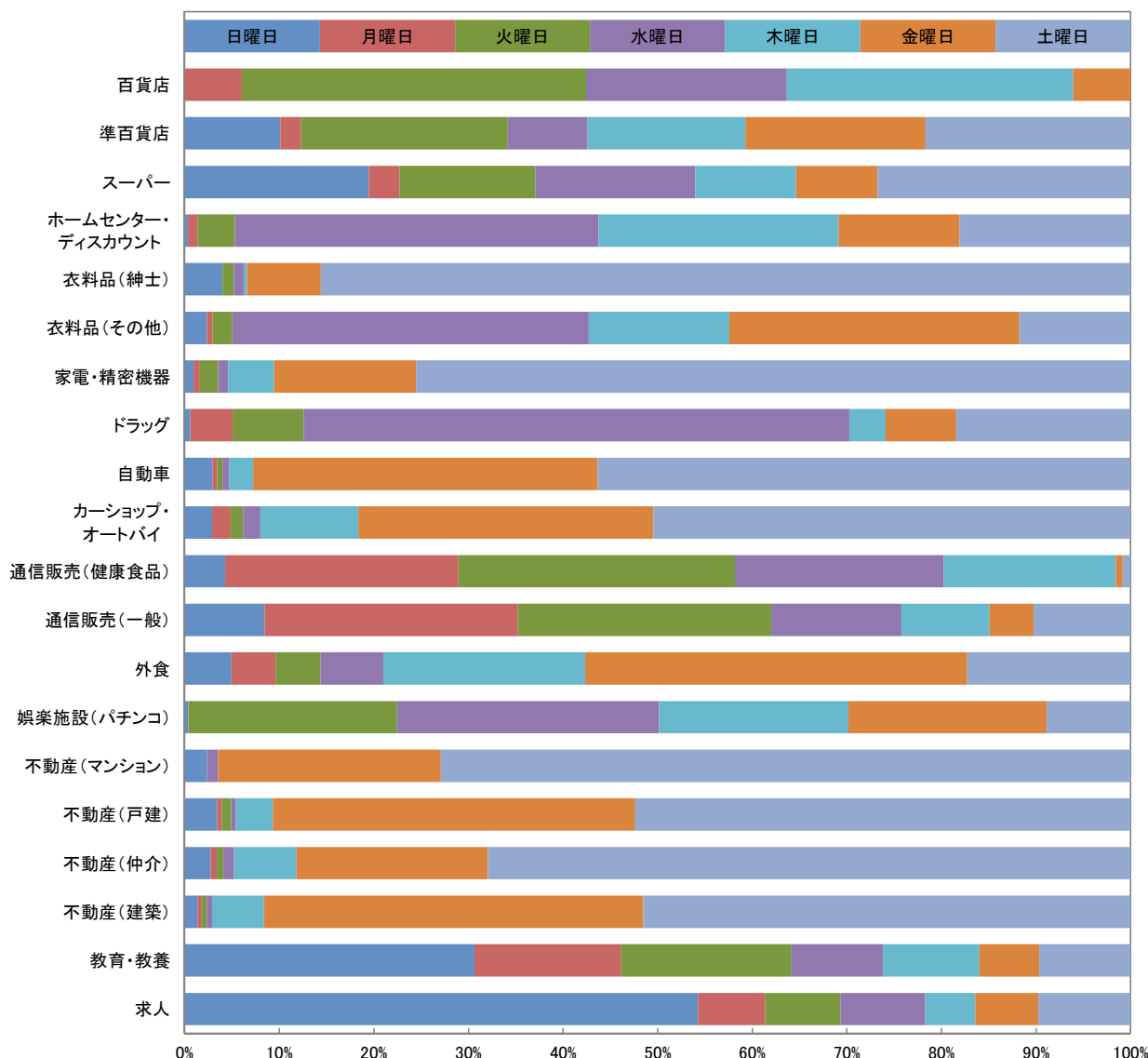
■ 求人



■ 曜日別構成比

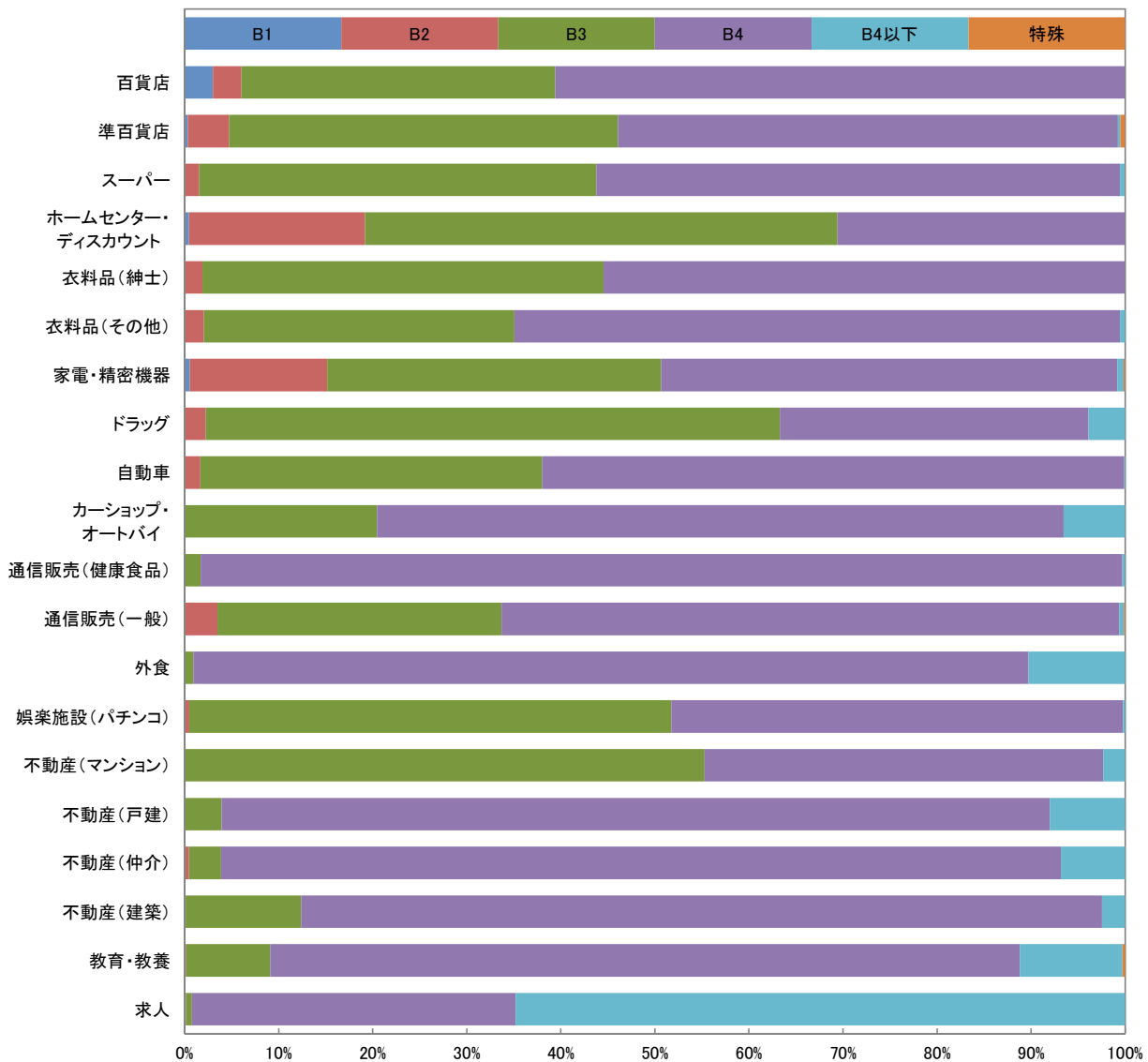
■ 最多割合

	日曜日	月曜日	火曜日	水曜日	木曜日	金曜日	土曜日
百貨店	0.0	6.1	36.4	21.2	30.3	6.1	0.0
準百貨店	10.1	2.2	21.8	8.4	16.7	19.1	21.7
スーパー	19.4	3.3	14.4	16.9	10.6	8.6	26.8
ホームセンター・ディスカウント	0.4	1.0	4.0	38.4	25.4	12.8	18.1
衣料品(紳士)	4.0	0.0	1.2	1.0	0.3	7.8	85.6
衣料品(その他)	2.4	0.6	2.1	37.7	14.8	30.7	11.8
家電・精密機器	1.0	0.7	1.9	1.1	4.9	15.0	75.5
ドラッグ	0.6	4.4	7.5	57.7	3.8	7.5	18.5
自動車	3.0	0.5	0.6	0.7	2.5	36.4	56.3
カーショップ・オートバイ	2.9	2.0	1.3	1.8	10.4	31.2	50.5
通信販売(健康食品)	4.3	24.6	29.2	22.1	18.2	0.7	0.9
通信販売(一般)	8.5	26.8	26.8	13.7	9.3	4.7	10.3
外食	4.9	4.7	4.8	6.6	21.3	40.4	17.3
娯楽施設(パチンコ)	0.4	0.1	22.0	27.7	20.0	20.9	8.9
不動産(マンション)	2.4	0.0	0.0	1.2	0.0	23.5	72.9
不動産(戸建)	3.4	0.5	1.0	0.5	3.9	38.3	52.4
不動産(仲介)	2.7	0.7	0.7	1.1	6.6	20.2	68.0
不動産(建築)	1.3	0.4	0.6	0.6	5.5	40.1	51.5
教育・教養	30.6	15.5	18.0	9.7	10.2	6.3	9.7
求人	54.3	7.1	7.9	9.0	5.3	6.7	9.8



■ サイズ別構成比

	■ 最多割合					
	B1	B2	B3	B4	B4以下	特殊
百貨店	3.0	3.0	33.3	60.6	0.0	0.0
準百貨店	0.3	4.4	41.4	53.2	0.3	0.5
スーパー	0.0	1.6	42.2	55.7	0.5	0.0
ホームセンター・ディスカウント	0.5	18.7	50.2	30.6	0.0	0.0
衣料品(紳士)	0.0	1.9	42.6	55.5	0.0	0.0
衣料品(その他)	0.0	2.1	33.0	64.4	0.6	0.0
家電・精密機器	0.6	14.6	35.5	48.5	0.7	0.2
ドラッグ	0.0	2.3	61.0	32.8	3.9	0.0
自動車	0.0	1.7	36.3	61.9	0.1	0.0
カーショップ・オートバイ	0.0	0.0	20.4	73.0	6.6	0.0
通信販売(健康食品)	0.0	0.0	1.7	98.0	0.3	0.0
通信販売(一般)	0.0	3.5	30.2	65.7	0.5	0.1
外食	0.0	0.0	0.9	88.8	10.3	0.0
娯楽施設(パチンコ)	0.0	0.5	51.2	48.0	0.2	0.0
不動産(マンション)	0.0	0.0	55.3	42.4	2.4	0.0
不動産(戸建)	0.0	0.0	3.9	88.1	8.0	0.0
不動産(仲介)	0.0	0.5	3.4	89.3	6.8	0.0
不動産(建築)	0.0	0.1	12.3	85.1	2.5	0.0
教育・教養	0.0	0.2	8.9	79.7	10.9	0.3
求人	0.0	0.2	0.6	34.4	64.8	0.0



■ 色数別構成比

	1c/0c	1c/1c	2c/0c	2c/1c	2c/2c	4c/0c	4c/1c	4c/2c	4c/4c
百貨店	0.0	0.0	0.0	0.0	0.0	0.0	0.0	0.0	100.0
準百貨店	0.1	13.7	0.0	0.7	20.5	0.3	1.5	3.0	60.3
スーパー	0.6	12.9	0.2	0.2	17.7	0.1	12.4	20.2	35.5
ホームセンター・ディスカウント	0.2	4.7	0.2	0.0	1.2	0.2	2.5	5.1	86.0
衣料品(紳士)	0.0	0.0	0.3	0.0	1.6	0.0	0.0	1.0	97.1
衣料品(その他)	0.4	2.2	0.4	0.1	1.7	0.7	1.2	1.2	91.9
家電・精密機器	0.1	1.8	0.2	0.0	2.4	0.6	0.1	0.6	94.3
ドラッグ	0.4	2.8	0.1	0.0	0.2	2.7	0.7	2.6	90.5
自動車	0.1	0.0	0.0	0.0	0.0	0.3	5.4	1.0	93.1
カーショップ・オートバイ	2.1	0.7	1.7	0.1	2.2	2.8	1.8	0.4	88.2
通信販売(健康食品)	0.0	0.0	0.0	0.0	0.1	0.0	0.3	1.4	98.1
通信販売(一般)	0.0	0.1	0.1	0.0	0.1	0.0	0.2	0.3	99.2
外食	3.0	0.1	0.6	0.0	0.0	9.4	2.1	0.3	84.5
娯楽施設(パチンコ)	0.0	0.1	0.1	0.0	0.0	40.2	0.4	0.2	59.1
不動産(マンション)	0.0	0.0	0.0	0.0	0.0	0.0	0.0	1.2	98.8
不動産(戸建)	2.6	2.1	0.5	0.0	3.3	10.8	1.8	1.1	77.7
不動産(仲介)	5.7	8.9	1.8	0.5	12.5	2.0	6.1	3.4	59.1
不動産(建築)	0.4	0.1	0.1	0.0	0.4	3.6	2.2	0.6	92.5
教育・教養	6.0	2.6	0.4	0.6	1.3	4.4	12.4	0.7	71.6
求人	32.1	3.1	9.6	0.3	0.2	26.5	15.2	0.3	12.7

