

中日新聞 折込広告調査REPORT

Mikawa Area
2016

調査概要

I 調査目的

三河地区における新聞折込広告の出稿傾向を分析。

II 調査方法

各調査地点のモニターから集められた折込チラシ1枚ずつの情報を、分類基準に従い集計。

III 新聞銘柄

中日新聞朝刊

IV 調査地点

地区	市区町村
三河地区	岡崎市 豊田市 安城市 豊川市 豊橋市

分類基準

	大分類	小分類	内訳
業	小分類別折込類	百貨店	松坂屋、三越、丸栄、名鉄百貨店、ジェイアール名古屋タカシマヤ、松菱
		準百貨	ダイエー、イオン、イトーヨーカドー、ヨシヅヤ、アビタ、ピアゴ
		スーパー	パロー、ヤマナカ、ナフコ、フィール、Yストア
		ホームセンター・ディスカウント	ホームセンター、ディスカウントショップ
		商店街・モール	地元商店街、ビル内商店街、市場、ショッピングモール(専門店街)
		小売総合その他	100円ショップ、コンビニ、リサイクルショップ その他総合小売
	専門小売	食料品	八百屋、肉屋、米屋、酒屋、菓子、パン、弁当屋(宅配なし)などの食料品全般
		衣料品(紳士服)	紳士服
		衣料品(その他全般)	総合衣料、婦人服、ベビー子供服、呉服、毛皮、かつら
		宝飾・身回品	宝石、時計、メガネ、コンタクト、補聴器、靴、鞆、装飾雑貨
		家電・精密機器	家電専門、照明器具、音響製品、カメラ、携帯電話機器
		ドラッグ	医療用品、医薬品、薬局、化粧品全般 ドラッグストア・調剤薬局
		家具・インテリア・仏壇	家具類全般、寝具関係、インテリア、仏壇、仏具
		自動車ディーラー	自動車販売会社(中古車含む)
		その他輸送機器、部品	その他自動車関係(カーショップ、タイヤ、ガソリンスタンドなど)、オートバイ、自転車、それらの部品(レンタカーなどは除く)
		趣味・娯楽用品	玩具、園芸、生花、楽器、CD、人形
		スポーツ・レジャー用品	スポーツ・レジャー用品専門店、ゴルフ、釣り具、アウトドア用品
		書籍・文具	本、文房具、事務用品、はんこ、年賀状
住宅設備	ガスショップ、流し台、サッシ、トイレ、浴槽(東邦ガスなど)、畳、襖		
通信販売(健康食品)	健康食品専門通販専門の内容のチラシ(ハガキ、FAX、TEL、ネットにて注文するもの)		
通信販売(一般)	健康食品を除く通販専門の内容のチラシ(ハガキ、FAX、TEL、ネットにて注文するもの)		
小売業その他	上記業種に属さない単独商品扱い店		
サービス業	理・美容	理髪、美容院、ネイルサロンなど	
	エステ	エステティックサロン、	
	医療・健康	病院開院案内、マッサージ、整体、視力回復センター、治療	
	外食	飲食店、レストラン、ファーストフード	
	宅配	ピザ・寿司、食材宅配	
	レンタル	DVD・本・着衣装などのレンタル、レンタカー、駐車場、コインランドリー	
	旅行	旅行代理店、観光ホテル、観光旅館	
	ホテル・式場	ビジネスホテル・旅館、結婚式場、葬祭場	
	代行サービス	クリーニング、引越、便利屋、車検、害虫駆除、警備、DPE、フォトスタジオなど	
	スポーツクラブ・施設	水泳、アスレチック、ジャズダンス、ヨガ、その他スポーツクラブ(教室)、テニス・ゴルフ場などの施設	
	娯楽施設パチンコ	パチンコ、スロット	
	娯楽施設その他	遊園地、映画館、ゲームセンター、健康ランド 等	
サービス業その他	上記業種に属さないもの		
金融・保険	金融	銀行、信託、証券、消費者金融、質屋	
	保険	生命保険、損害保険	
不動産	不動産マンション	新築分譲マンション	
	不動産戸建	新築戸建	
	不動産仲介	不動産仲介(中古・賃貸)	
	不動産建築	ハウスメーカー、住宅展示場	
	不動産土地	土地、霊園(墓石のみは除く)	
	リフォーム	當繕・修理(リフォームチラシ)	
教育・教養	教育・教養事業	各種学校、各種教室、進学塾、予備校、文化センター、文化サークル、各種セミナー	
	通信	プロバイダ、ケーブルTVなど コミュファ、フレッツ、スターキャットなど	
その他	その他	鉄道、団体、組合、農協、官公庁、神社、仏閣、政治団体、人生相談、高島易断、その他上記分類に属さないもの	
	連合営業広告	複数広告主の集合した営業広告	
	募集	単独求人	
	連合求人広告	複数広告主の集合した求人広告	

用紙状況	サイズ		
用紙状況	サイズ	B 1	B2より大きいすべてのサイズ
		B 2	B3より大きくB2までのすべてのサイズ
		B 3	B4より大きくB3までのすべてのサイズ
		B 4	B4以下より大きくB4までのすべてのサイズ
		B 4以下	B5より大きくB4までのすべてのサイズ(A4含む)
特	殊	規格外のサイズ	

刷色状況	色数		表面	裏面
		1c / 0c	1色	-
		1c / 1c	1色	1色
		2c / 0c	2色	-
		2c / 1c	2色	1色
		2c / 2c	2色	2色
		4c / 0c	フルカラー	-
		4c / 1c	フルカラー	1色
		4c / 2c	フルカラー	2色
4c / 4c	フルカラー	フルカラー		

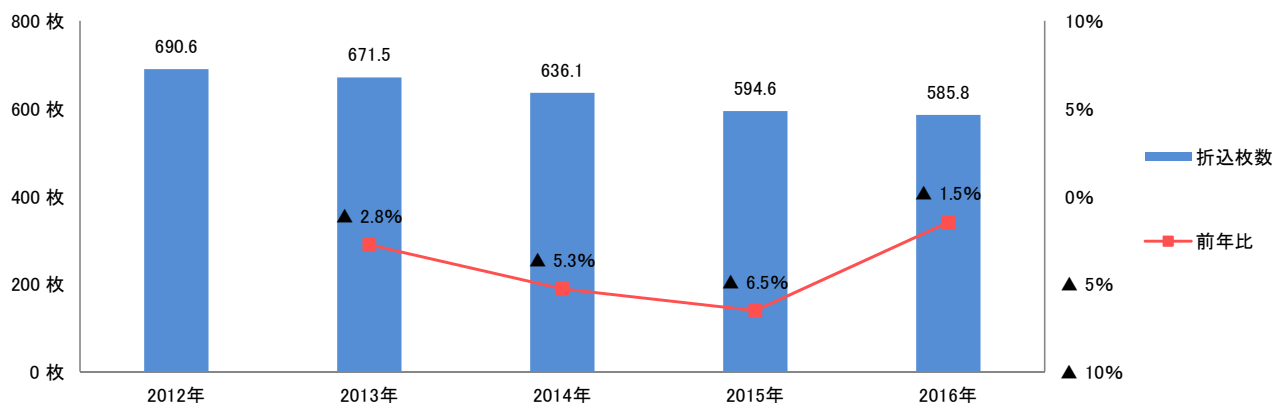
2016年三河地区の1世帯月平均折込枚数は585.8枚、前年比▲1.5%となり、4年連続で減少となりました。減少した要因としては、これまで折込広告の中でも出稿の多かったパチンコが大幅に減少したことやスーパー、準百貨店などの小売業の出稿が少なかったことが考えられます。

地区別の最多折込枚数は安城市の680枚で、続いて岡崎市、豊橋市の出稿が多くなりました。前年と比較すると自動車関係や通信販売が増えた安城市のみ増加となりました。

業種別の最多折込枚数は専門小売で、前年と比べ増加した業種では求人等が該当するその他の増加率が高くなり、減少した業種ではパチンコ等が該当するサービス業や総合小売の減少が目立ちました。小分類別で見ると求人関係や不動産（建築）が好調となりました。

■ 1世帯月平均折込枚数

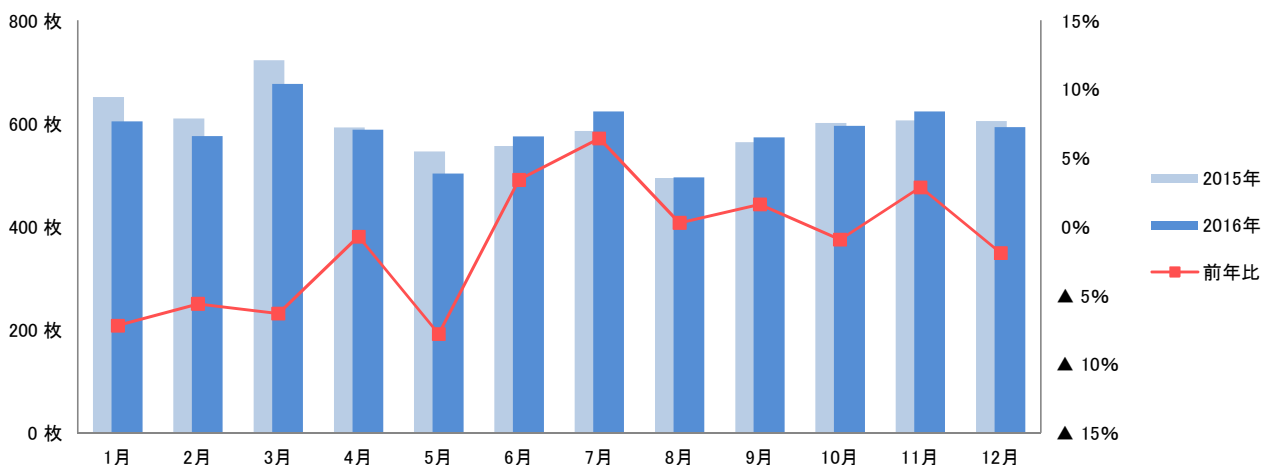
1世帯月平均折込枚数は585.8枚、前年比▲1.5%となり、4年連続で減少となりました。



■ 月別折込枚数 / 1世帯あたり平均

最多月は3月の677.2枚で、最少月は8月の496枚となり、6月以降前年より増加となる月が多くありました。

	年間最多 ▲ 年間最少 ■											
	1月	2月	3月	4月	5月	6月	7月	8月	9月	10月	11月	12月
2016年	604.6	575.8	677.2	588.2	503.2	575.4	623.6	496.0	573.2	595.4	623.8	593.2
2015年	651.4	610.0	722.8	592.4	545.8	556.4	586.0	494.6	564.0	601.0	606.4	604.8
前年比	▲7.2%	▲5.6%	▲6.3%	▲0.7%	▲7.8%	3.4%	6.4%	0.3%	1.6%	▲0.9%	2.9%	▲1.9%

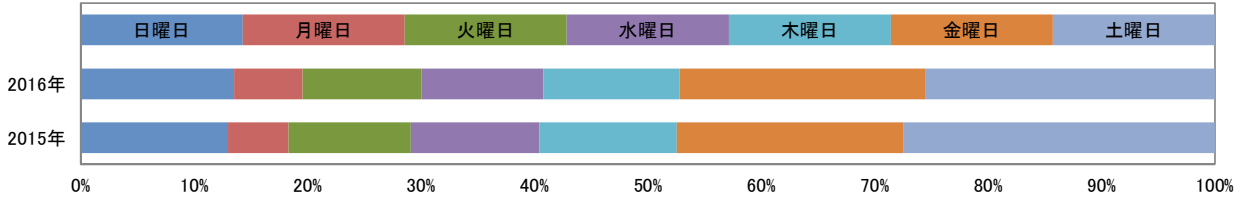


■ 曜日別構成比

土曜日が25.5%と最も多くなりましたが、昨年に比べ自動車や不動産の出稿が増加した金曜日が微増となりました。

	日曜日	月曜日	火曜日	水曜日	木曜日	金曜日	土曜日
2016年	13.5	6.0	10.5	10.7	12.0	21.7	25.5
2015年	13.0	5.4	10.8	11.4	12.1	20.0	27.4

■ 最多割合
■ 最少割合

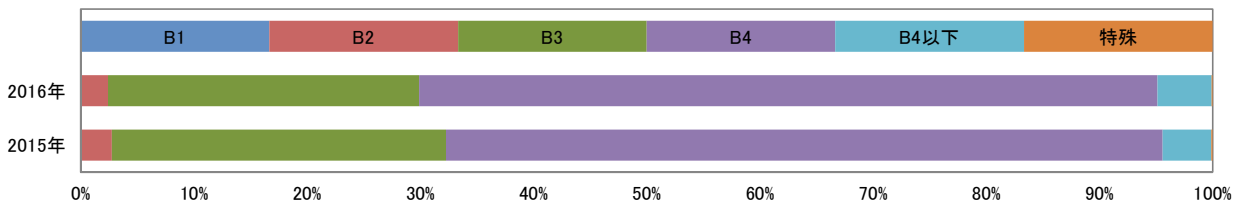


■ サイズ別構成比

B4サイズが65.3%と最も多く、昨年に比べてもパチンコや不動産等で取扱いが増え微増となりました。

	B1	B2	B3	B4	B4以下	特殊
業種小分類別折込枚数	0.1	2.3	27.5	65.3	4.8	0.1
2015年	0.1	2.6	29.5	63.3	4.3	0.1

■ 最多割合
■ 最少割合

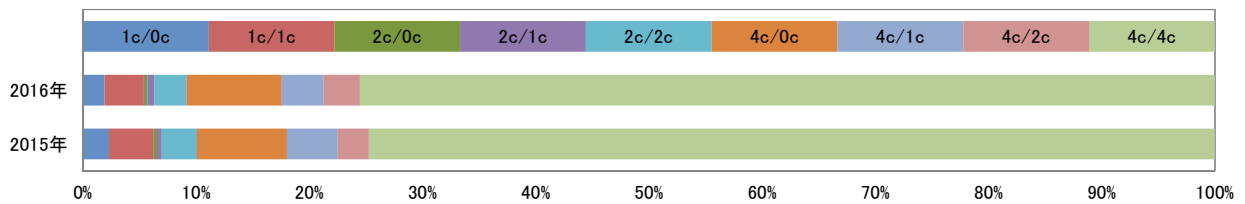


■ 色数別構成比

両面フルカラーが75.5%と最も多くなり、昨年に比べても不動産等の取扱いが増え微増となりました。

	1c/0c	1c/1c	2c/0c	2c/1c	2c/2c	4c/0c	4c/1c	4c/2c	4c/4c
2016年	1.9	3.5	0.3	0.6	2.9	8.4	3.7	3.2	75.5
2015年	2.3	4.0	0.3	0.4	3.1	8.0	4.5	2.8	74.7

■ 最多割合
■ 最少割合

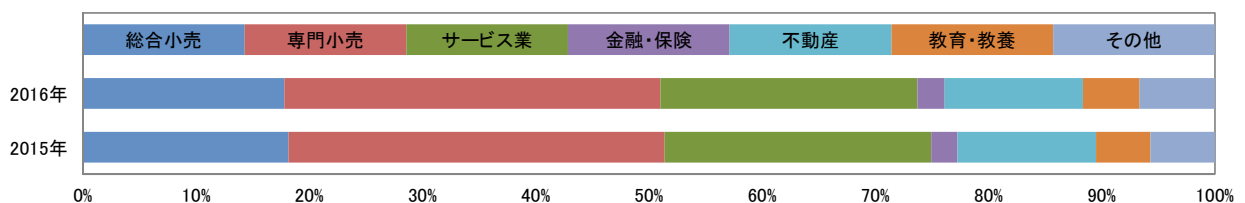


■ 業種別構成比

専門小売が33.2%と最も多く、総合小売を合わせた小売業で50%以上を占めています。

	総合小売	専門小売	サービス業	金融・保険	不動産	教育・教養	その他
2016年	17.8	33.2	22.7	2.4	12.2	5.0	6.7
2015年	18.2	33.2	23.6	2.3	12.2	4.8	5.7

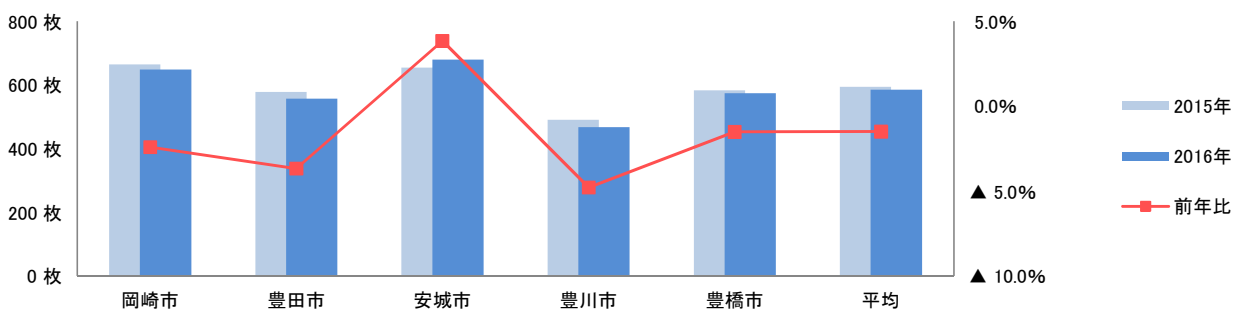
■ 最多割合
■ 最少割合



■ 地区別折込枚数 / 1世帯あたり月平均

最多は安城市の680枚となり、昨年に比べても自動車関係や通信販売が増え増加となりました。

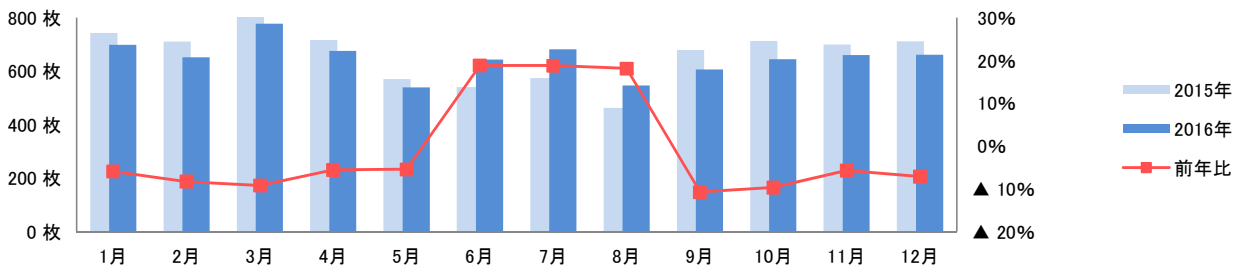
	岡崎市	豊田市	安城市	豊川市	豊橋市	平均	■ 最多枚数	■ 最少枚数
2016年	649	558	680	468	575	585.8		
2015年	665	579	655	492	583	594.6		
前年比	▲ 2.4%	▲ 3.7%	▲ 3.9%	▲ 4.8%	▲ 1.5%	▲ 1.5%		



■ 地区別業種小分類別折込枚数

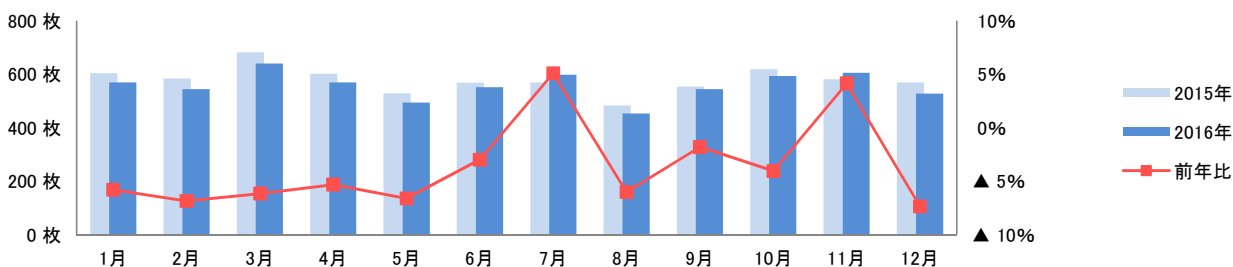
■ 岡崎市

	1月	2月	3月	4月	5月	6月	7月	8月	9月	10月	11月	12月	■ 年間最多	■ 年間最少
2016年	699	652	777	676	539	643	682	547	606	644	660	661		
2015年	743	711	856	716	570	541	574	463	679	713	700	712		
前年比	▲ 5.9%	▲ 8.3%	▲ 9.2%	▲ 5.6%	▲ 5.4%	18.9%	18.8%	18.1%	▲ 10.8%	▲ 9.7%	▲ 5.7%	▲ 7.2%		



■ 豊田市

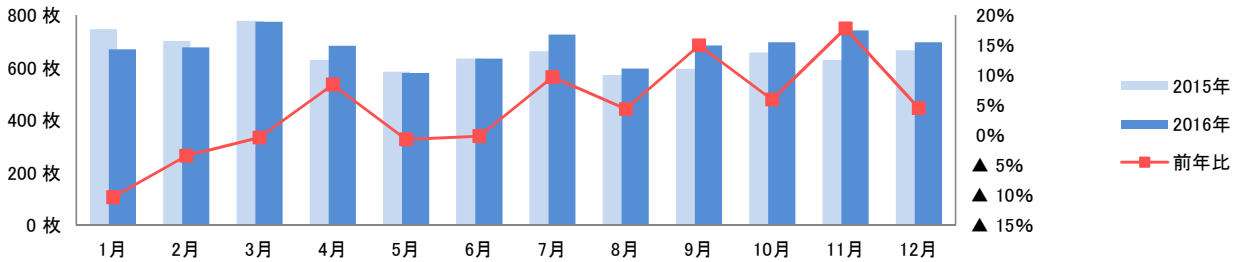
	1月	2月	3月	4月	5月	6月	7月	8月	9月	10月	11月	12月	■ 年間最多	■ 年間最少
2016年	569	544	640	570	494	551	598	454	544	594	605	528		
2015年	604	584	682	602	529	568	569	483	554	619	581	570		
前年比	▲ 5.8%	▲ 6.8%	▲ 6.2%	▲ 5.3%	▲ 6.6%	▲ 3.0%	5.1%	▲ 6.0%	▲ 1.8%	▲ 4.0%	4.1%	▲ 7.4%		



■ 地区別折込枚数推移

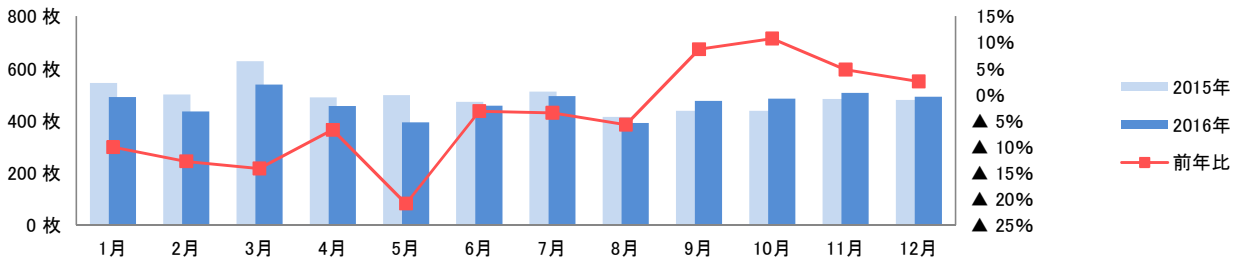
■ 安城市

	1月	2月	3月	4月	5月	6月	7月	8月	9月	10月	11月	12月
2016年	670	677	775	683	580	634	726	597	684	697	742	696
2015年	747	701	778	630	584	635	662	572	595	658	630	666
前年比	▲ 10.3%	▲ 3.4%	▲ 0.4%	8.4%	▲ 0.7%	▲ 0.2%	9.7%	4.4%	15.0%	5.9%	17.8%	4.5%



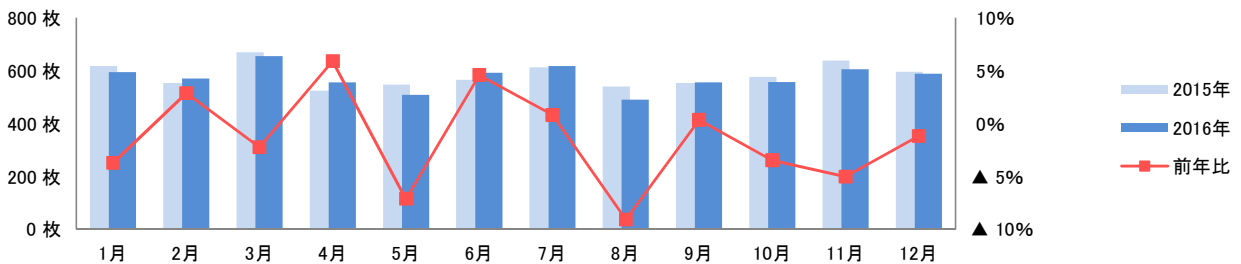
■ 豊川市業種小分類別折込枚数

	1月	2月	3月	4月	5月	6月	7月	8月	9月	10月	11月	12月
2016年	490	436	539	456	394	457	494	391	476	485	506	492
2015年	545	500	628	489	498	472	512	415	438	438	483	480
前年比	▲ 10.1%	▲ 12.8%	▲ 14.2%	▲ 6.7%	▲ 20.9%	▲ 3.2%	▲ 3.5%	▲ 5.8%	8.7%	10.7%	4.8%	2.5%



■ 豊橋市

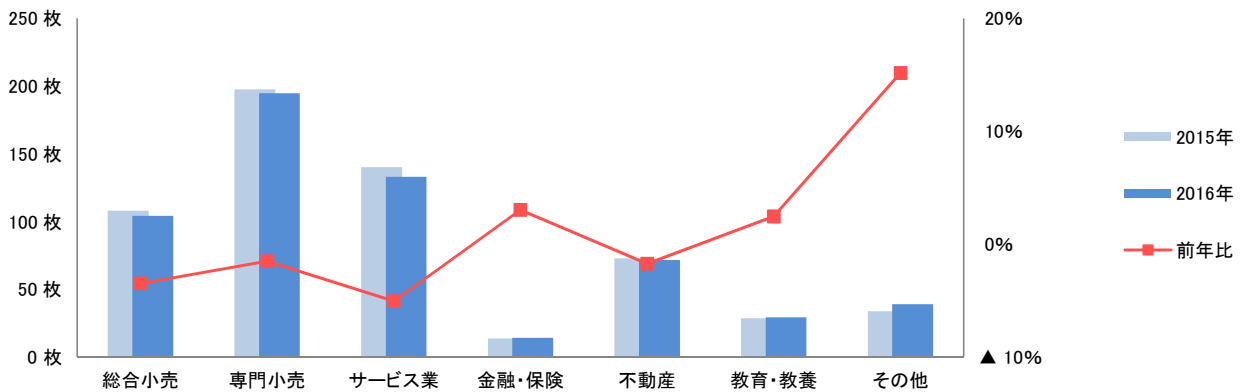
	1月	2月	3月	4月	5月	6月	7月	8月	9月	10月	11月	12月
2016年	595	570	655	556	509	592	618	491	556	557	606	589
2015年	618	554	670	525	548	566	613	540	554	577	638	596
前年比	▲ 3.7%	2.9%	▲ 2.2%	5.9%	▲ 7.1%	4.6%	0.8%	▲ 9.1%	0.4%	▲ 3.5%	▲ 5.0%	▲ 1.2%



■ 業種大分類別折込枚数 / 1世帯あたり月平均

最多は専門小売となりましたが、昨年に比べ求人等が該当するその他の増加率が高くなりました。

	総合小売	専門小売	サービス業	金融・保険	不動産	教育・教養	その他	■ 最多枚数
2016年	104	195	133	14	72	29	39	
2015年	108	198	140	14	73	29	34	■ 最少枚数
前年比	▲ 3.5%	▲ 1.5%	▲ 5.1%	3.0%	▲ 1.7%	2.5%	15.2%	

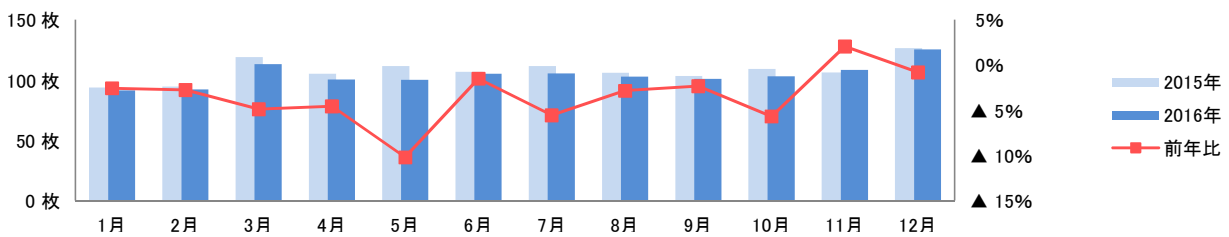


業種小分類別折込枚数

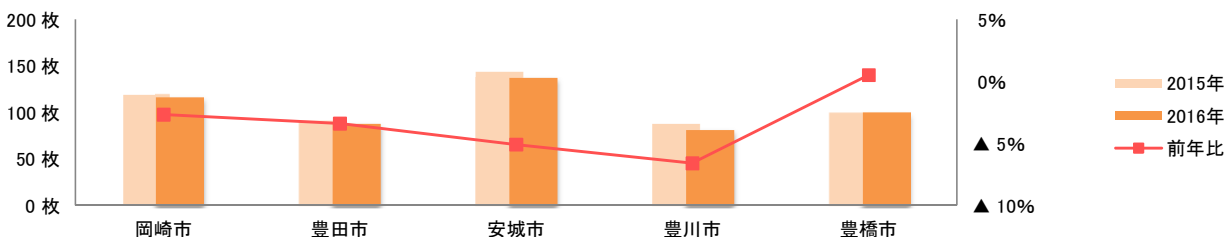
■ 業種別推移 & 地区別折込枚数 / 1世帯あたり月平均

■ 総合小売

	1月	2月	3月	4月	5月	6月	7月	8月	9月	10月	11月	12月	■ 年間最多	■ 年間最少
2016年	92	92	113	101	100	105	106	103	101	103	109	126		
2015年	94	95	119	105	112	107	112	106	103	109	106	127		
前年比	▲ 2.6%	▲ 2.7%	▲ 4.9%	▲ 4.6%	▲ 10.2%	▲ 1.5%	▲ 5.5%	▲ 2.8%	▲ 2.3%	▲ 5.7%	2.1%	▲ 0.8%		

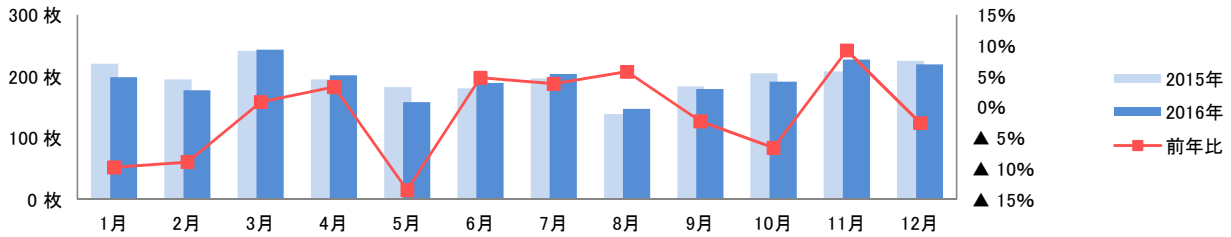


	岡崎市	豊田市	安城市	豊川市	豊橋市
2016年	116	88	136	81	100
2015年	119	91	144	87	99
前年比	▲ 2.7%	▲ 3.4%	▲ 5.1%	▲ 6.6%	0.5%

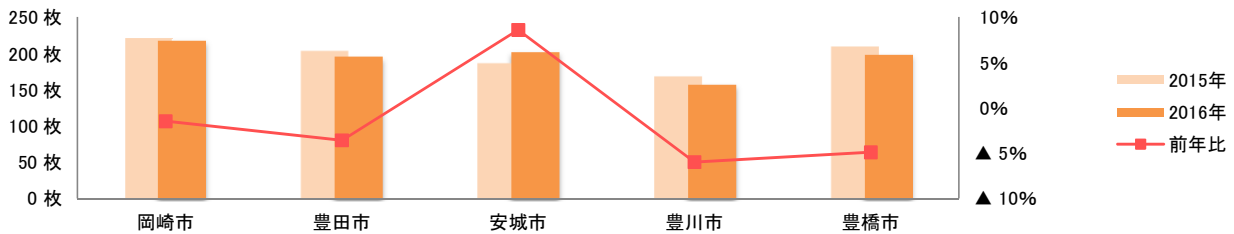


■ 専門小売

	1月	2月	3月	4月	5月	6月	7月	8月	9月	10月	11月	12月
2016年	199	177	243	202	158	189	204	147	179	191	227	219
2015年	220	195	241	195	182	180	196	139	183	205	208	225
前年比	▲ 9.8%	▲ 8.9%	0.8%	3.3%	▲ 13.5%	4.8%	3.8%	5.8%	▲ 2.3%	▲ 6.6%	9.2%	▲ 2.6%

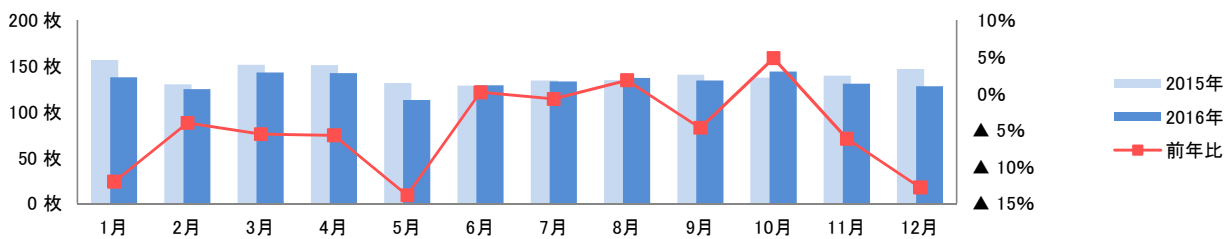


	岡崎市	豊田市	安城市	豊川市	豊橋市
2016年	218	196	202	158	199
2015年	221	203	186	168	209
前年比	▲ 1.5%	▲ 3.6%	8.6%	▲ 6.0%	▲ 4.9%

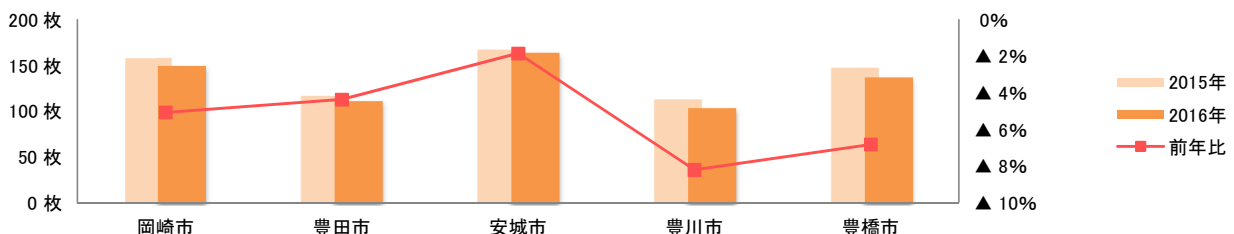


■ サービス業

	1月	2月	3月	4月	5月	6月	7月	8月	9月	10月	11月	12月
2016年	138	125	143	142	113	129	133	137	134	144	131	128
2015年	156	130	151	151	131	129	134	134	141	137	139	147
前年比	▲ 12.0%	▲ 4.0%	▲ 5.5%	▲ 5.7%	▲ 13.9%	0.2%	▲ 0.7%	1.8%	▲ 4.7%	4.8%	▲ 6.2%	▲ 12.8%

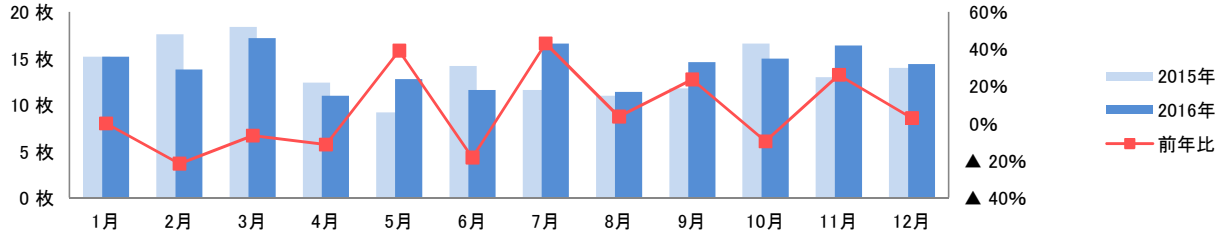


	岡崎市	豊田市	安城市	豊川市	豊橋市
2016年	150	111	164	104	137
2015年	158	116	167	113	147
前年比	▲ 5.1%	▲ 4.4%	▲ 1.8%	▲ 8.2%	▲ 6.8%

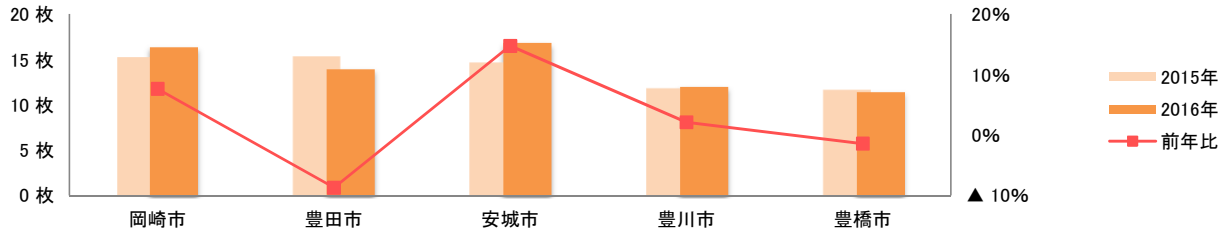


■ 金融・保険

	1月	2月	3月	4月	5月	6月	7月	8月	9月	10月	11月	12月
2016年	15	14	17	11	13	12	17	11	15	15	16	14
2015年	15	18	18	12	9	14	12	11	12	17	13	14
前年比	0.0%	▲ 21.6%	▲ 6.5%	▲ 11.3%	39.1%	▲ 18.3%	43.1%	3.6%	23.7%	▲ 9.6%	26.2%	2.9%

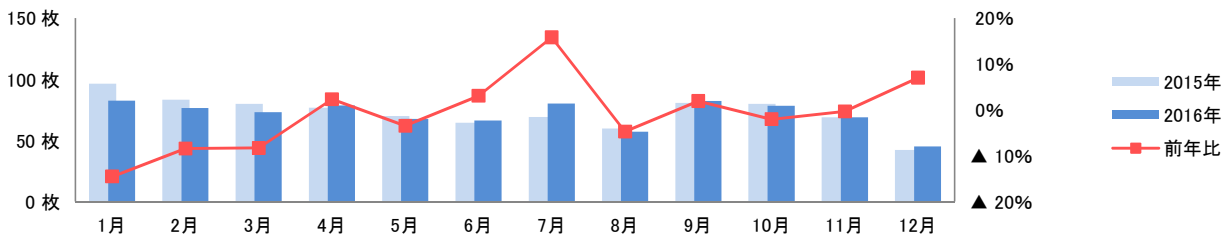


	岡崎市	豊田市	安城市	豊川市	豊橋市
2016年	16	14	17	12	12
2015年	15	15	15	12	12
前年比	7.7%	▲ 8.7%	14.8%	2.1%	▲ 1.4%

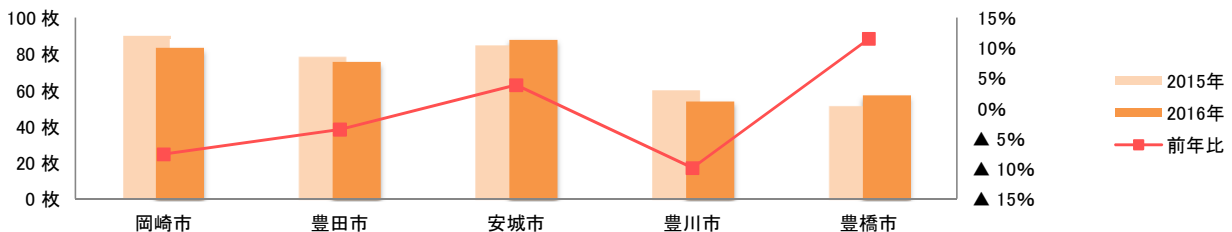


■ 不動産

	1月	2月	3月	4月	5月	6月	7月	8月	9月	10月	11月	12月
2016年	83	77	73	79	68	67	80	57	82	79	69	45
2015年	97	84	80	77	70	65	69	60	81	80	69	42
前年比	▲ 14.5%	▲ 8.4%	▲ 8.2%	2.3%	▲ 3.4%	3.1%	15.9%	▲ 4.7%	2.0%	▲ 2.0%	▲ 0.3%	7.1%



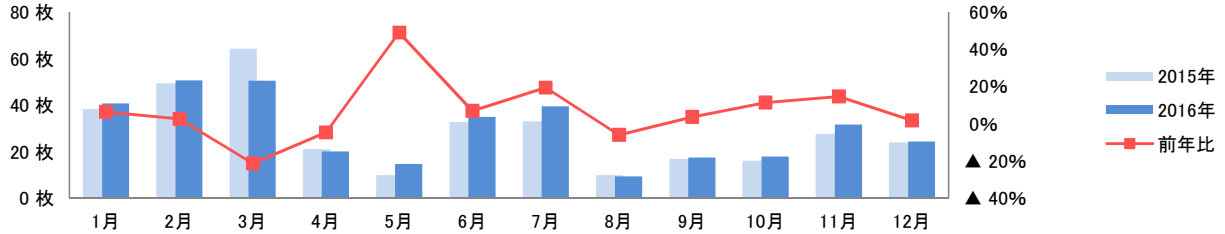
	岡崎市	豊田市	安城市	豊川市	豊橋市
2016年	83	76	88	54	57
2015年	90	78	85	60	51
前年比	▲ 7.6%	▲ 3.5%	3.8%	▲ 9.9%	11.5%



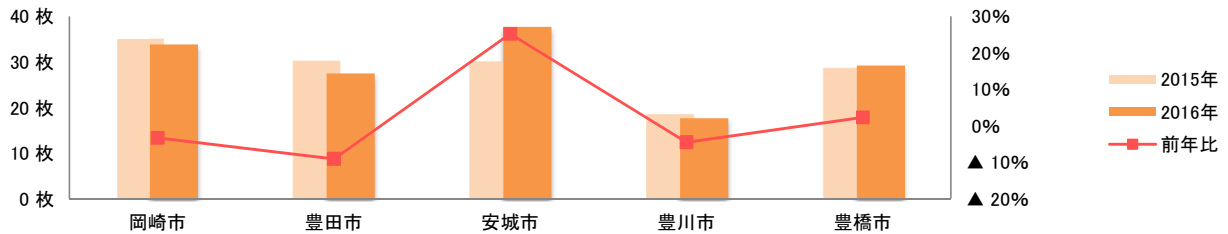
■ 教育・教養

■ 年間最多 ■ 年間最少

	1月	2月	3月	4月	5月	6月	7月	8月	9月	10月	11月	12月
2016年	41	51	50	20	15	35	39	9	17	18	32	24
2015年	38	49	64	21	10	33	33	10	17	16	28	24
前年比	6.3%	2.4%	▲21.5%	▲4.8%	▲49.0%	6.7%	19.4%	▲6.1%	3.6%	11.3%	14.5%	1.7%



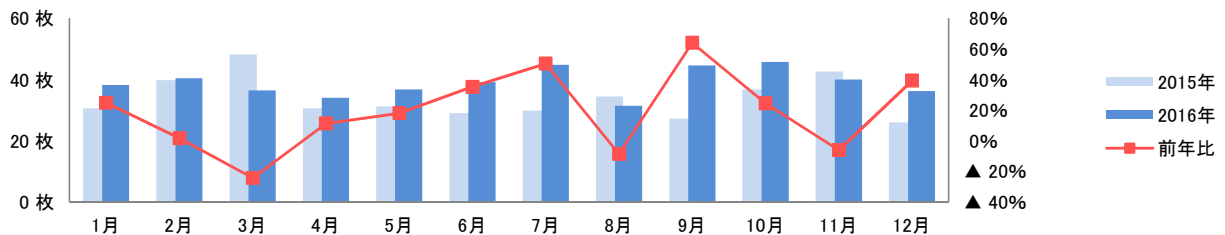
	岡崎市	豊田市	安城市	豊川市	豊橋市
2016年	34	28	38	18	29
2015年	35	30	30	19	29
前年比	▲3.3%	▲9.1%	25.2%	▲4.5%	2.3%



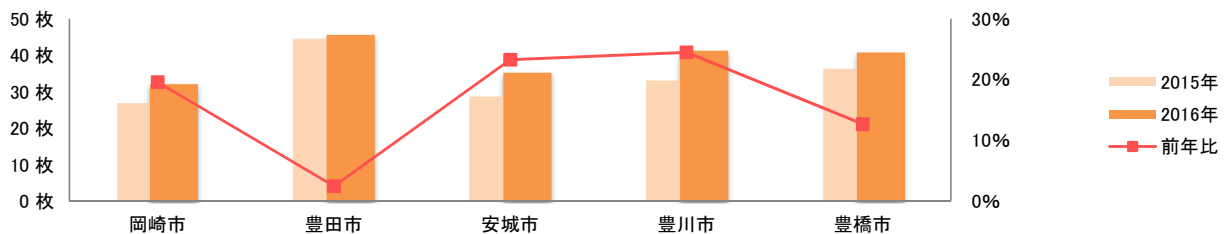
■ その他

■ 年間最多 ■ 年間最少

	1月	2月	3月	4月	5月	6月	7月	8月	9月	10月	11月	12月
2016年	38	40	36	34	37	39	45	31	45	46	40	36
2015年	31	40	48	31	31	29	30	34	27	37	43	26
前年比	24.8%	1.5%	▲24.5%	11.1%	17.9%	35.2%	50.3%	▲8.7%	64.0%	24.5%	▲6.1%	39.2%



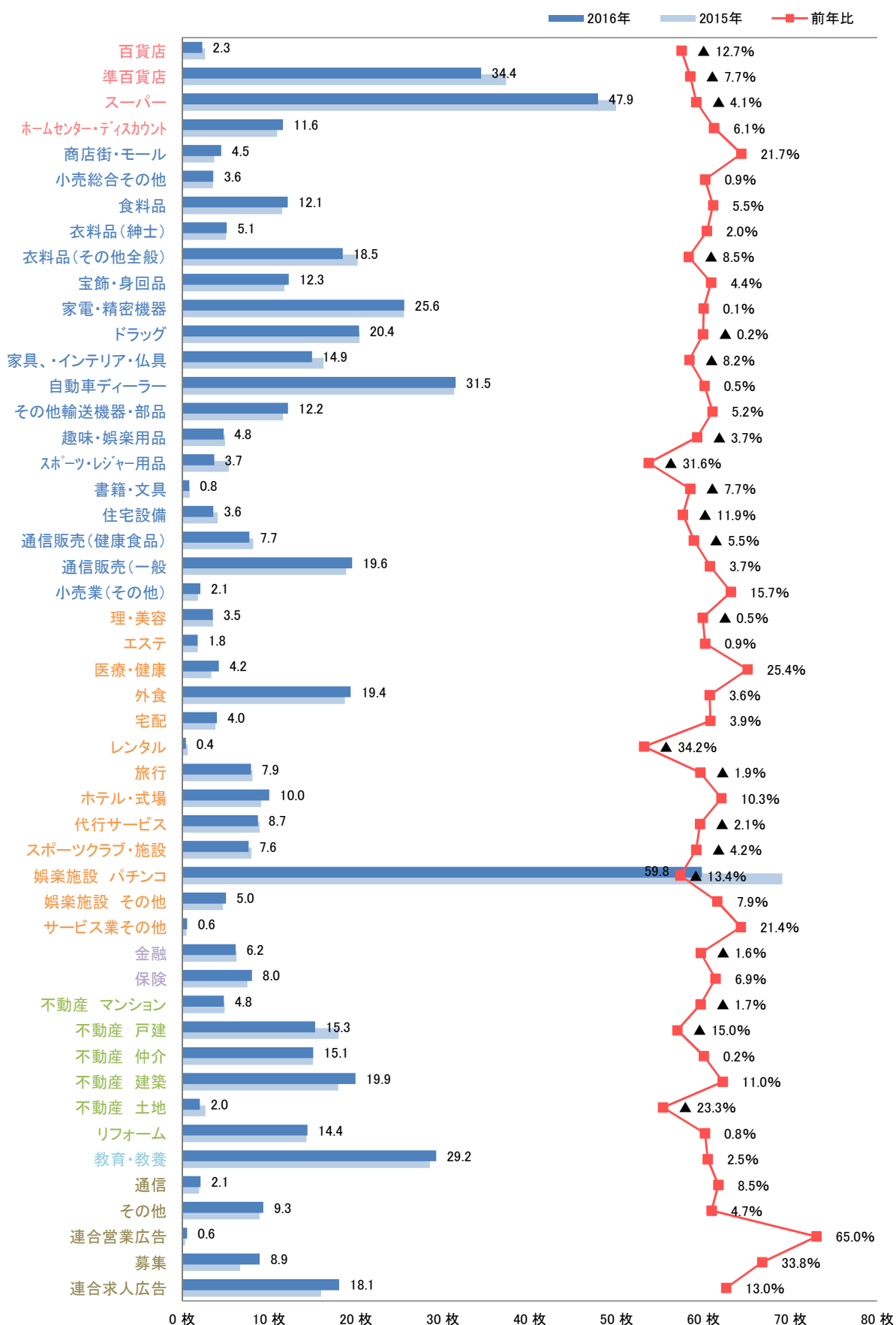
	岡崎市	豊田市	安城市	豊川市	豊橋市
2016年	32	46	35	41	41
2015年	27	44	29	33	36
前年比	19.6%	2.4%	23.3%	24.4%	12.6%



■ 業種小分類別折込枚数 / 1世帯あたり月平均

最も折込の多い業種はパチンコの59.8枚で、次いでスーパー、準百貨店となりました。

対前年の増減状況を見ると、増加は順に募集の+2.3枚、連合求人広告の+2.1枚、不動産（建築）の+2枚等で、逆に減少は順にパチンコの▲9.3枚、準百貨店の▲2.9枚、不動産（戸建）の▲2.7枚等となりました。



■ 月次推移 / 1世帯あたり平均

総合小売では百貨店は前年より減少となる月が多くありました。準百貨店、スーパーは年間を通して前年より減少となる月が多く、準百貨店は2月以降全ての月で減少となりましたが、スーパーは9月以降前年を上回る月が多くありました。ホームセンター・ディスカウントは前年より増加となる月が多く、特に上半期は好調でした。

衣料品では紳士服は前年より増加となる月と減少となる月が同等となりましたが、その他全般は年間を通して減少となる月が多くありました。

家電・精密機器、ドラッグは前年より増加となる月と減少となる月が同等となり、家電・精密機器は7月以降、ドラッグは上半期に好調でした。

自動車は前年より減少となる月が多くありました7月以降好調となり、カーショップ・オートバイは前年より増加となる月が多く、特に上半期は好調でした。

通信販売では健康食品は前年より減少となる月が多くありました6月以降好調となり、一般は上半期を中心に前年より増加となる月が多くありました。

外食は前年より増加となる月と減少となる月が同等となり、特に7月以降は好調となりました。

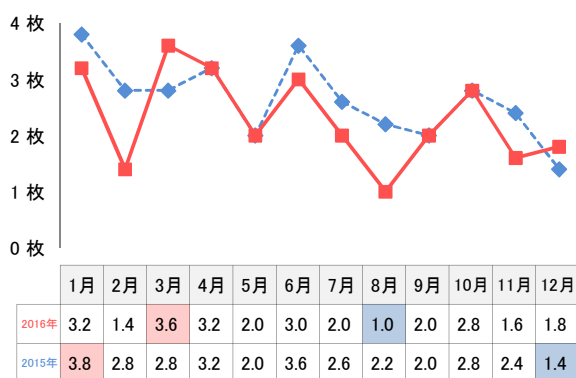
パチンコは全ての月で前年より減少となりました。

不動産ではマンションは前年より減少となる月が多くありました5月から8月にかけて好調となりました。戸建は年間を通して前年より減少となる月が多くありました。仲介は前年より増加となる月と減少となる月が同等となりましたが、2月から7月にかけて好調となり、建築は4月以降前年を上回る月が多くありました。

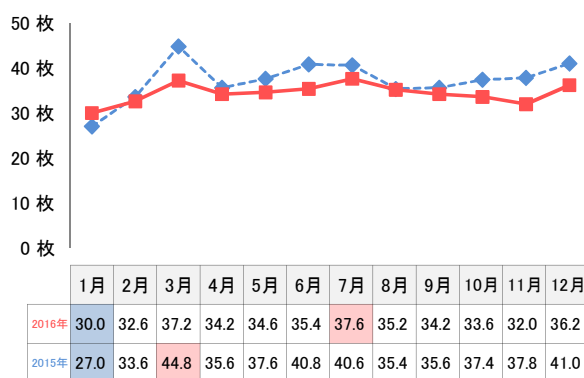
教育・教養は前年より増加となる月が多く、特に5月以降は好調でした。

求人とは前年より増加となる月が多く、その増加幅も大きくなりました。

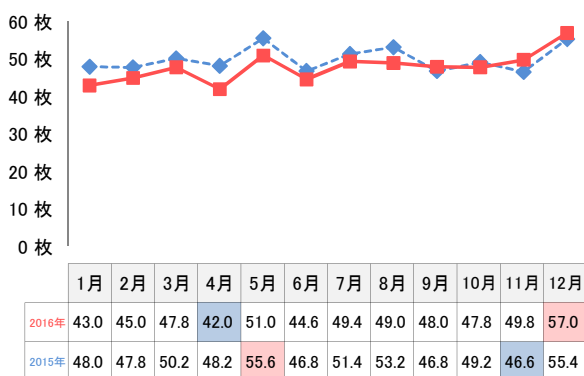
■ 百貨店



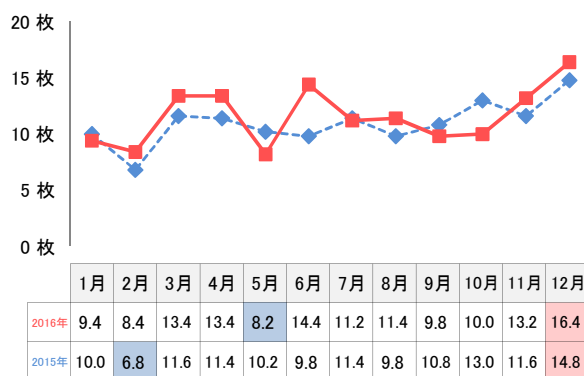
■ 準百貨店



■ スーパー

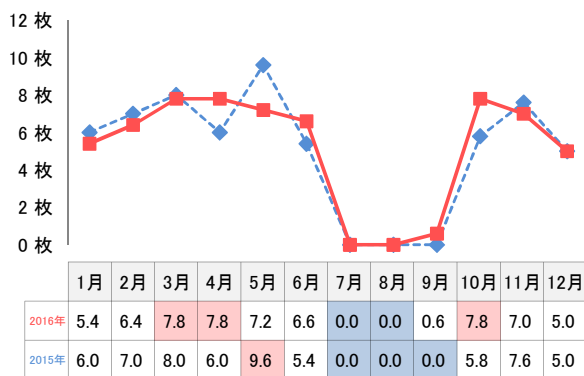


■ ホームセンター・ディスカウント

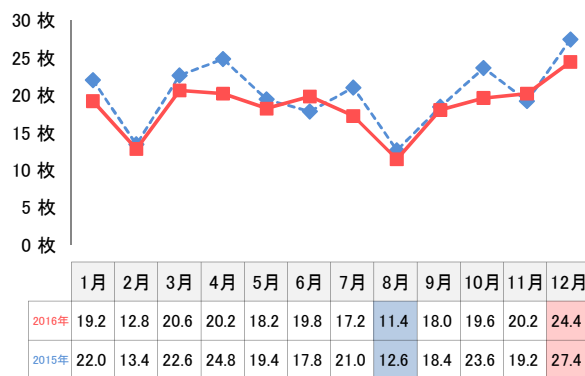


■ 月次推移 / 1世帯あたり平均

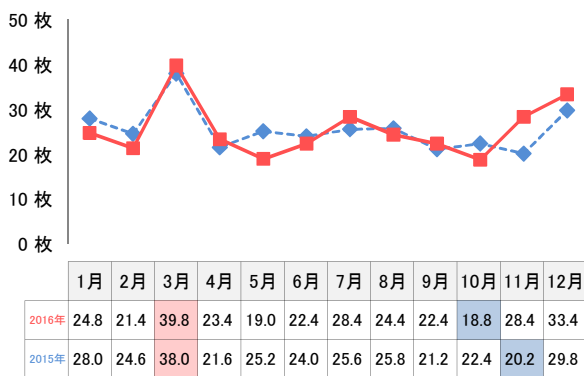
■ 衣料品(紳士)



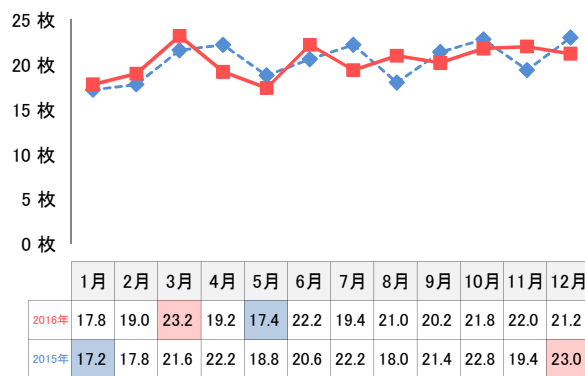
■ 衣料品(その他全般)



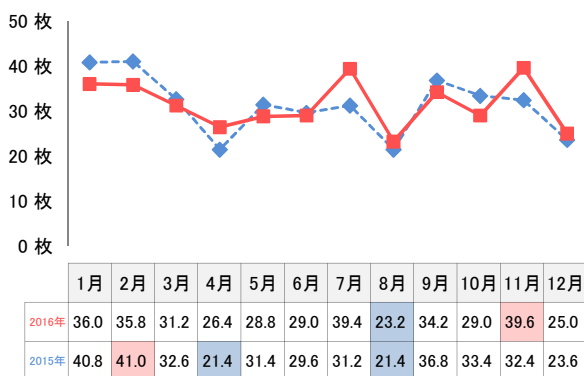
■ 家電・精密機器



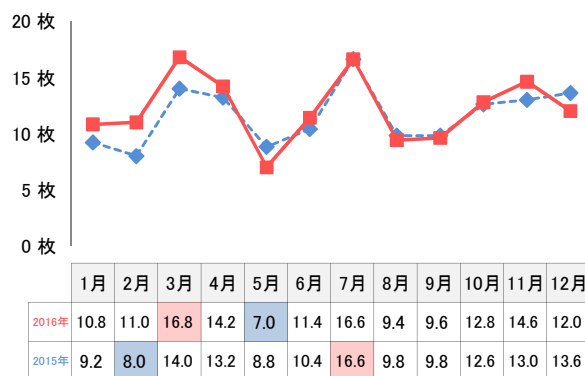
■ ドラッグ



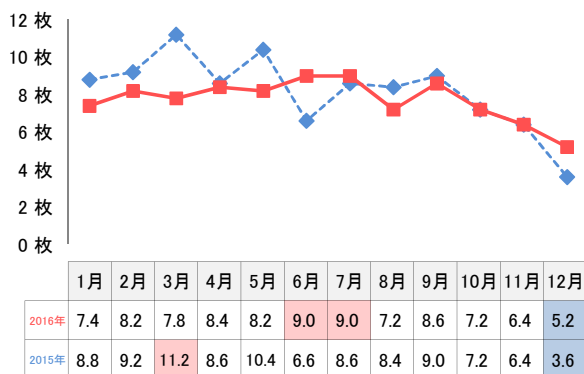
■ 自動車



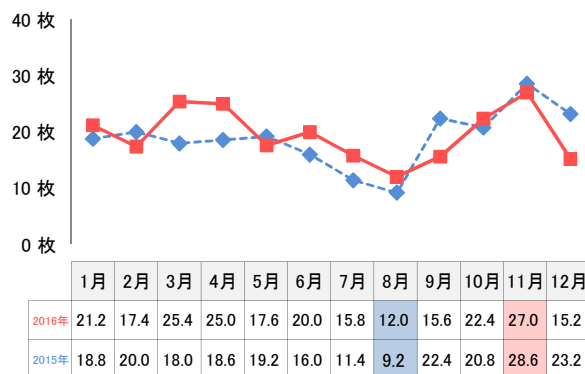
■ カーショップ・オートバイ



■ 通信販売(健康食品)

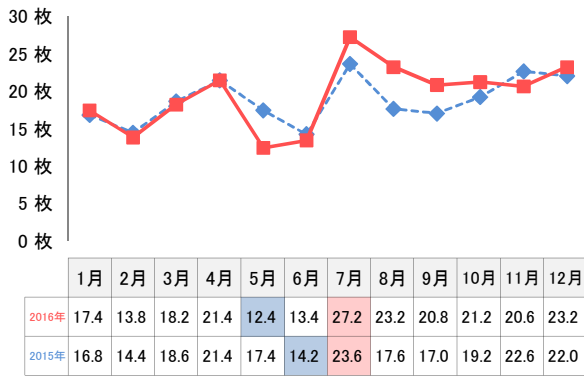


■ 通信販売(一般)

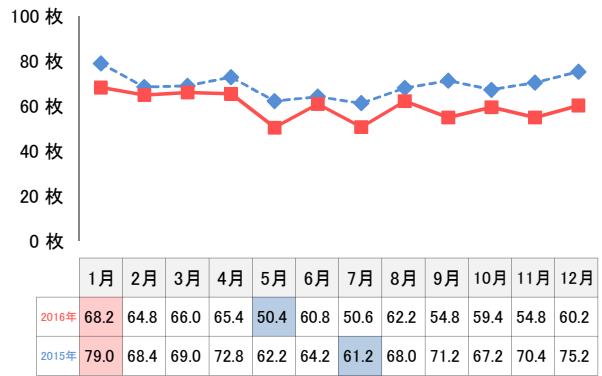


■ 月次推移 / 1世帯あたり平均

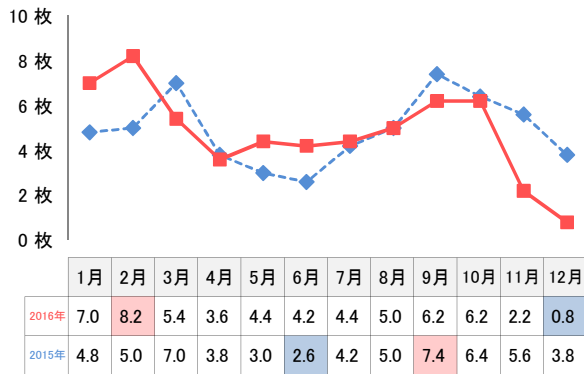
■ 外食



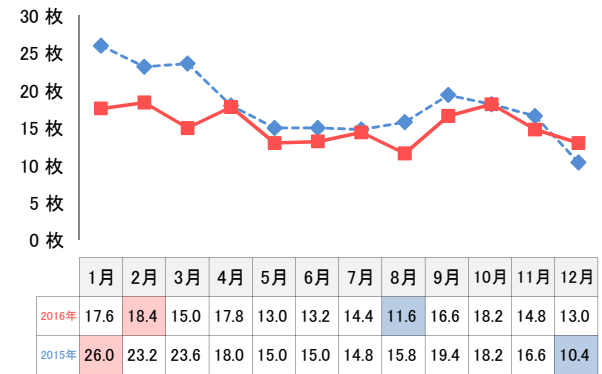
■ 娯楽施設(パチンコ)



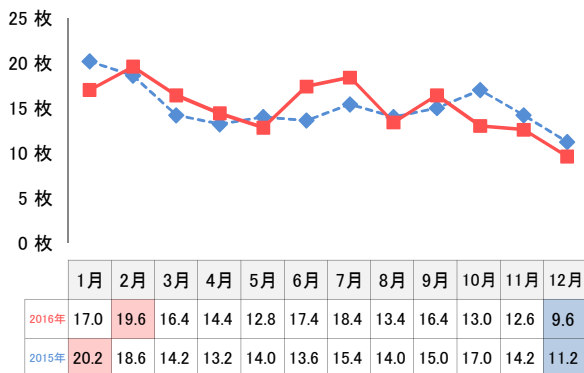
■ 不動産(マンション)



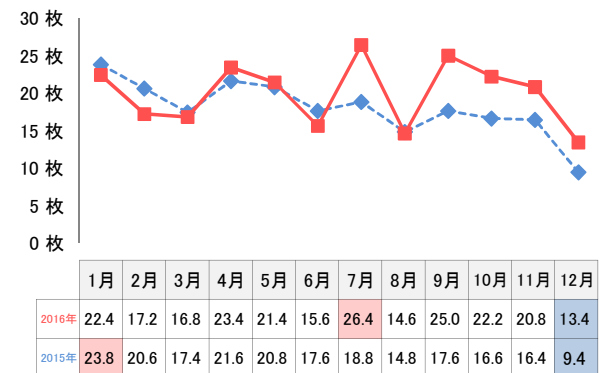
■ 不動産(戸建)



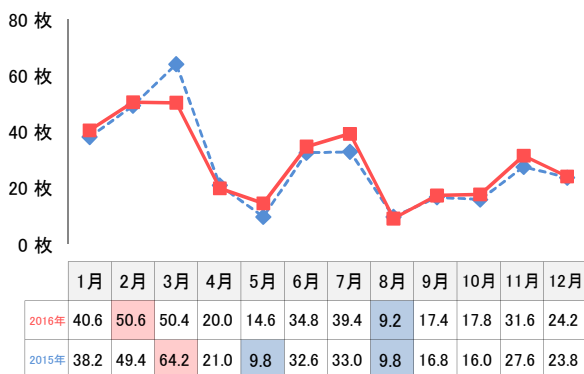
■ 不動産(仲介)



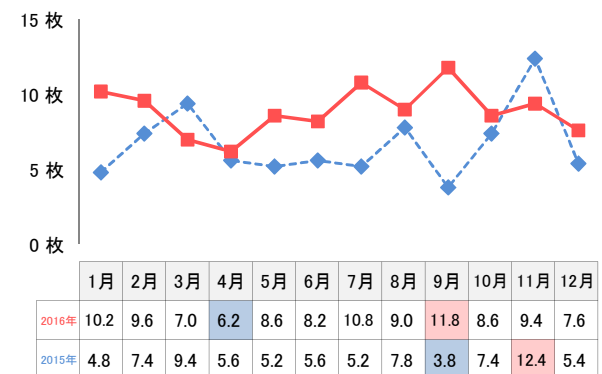
■ 不動産(建築)



■ 教育・教養

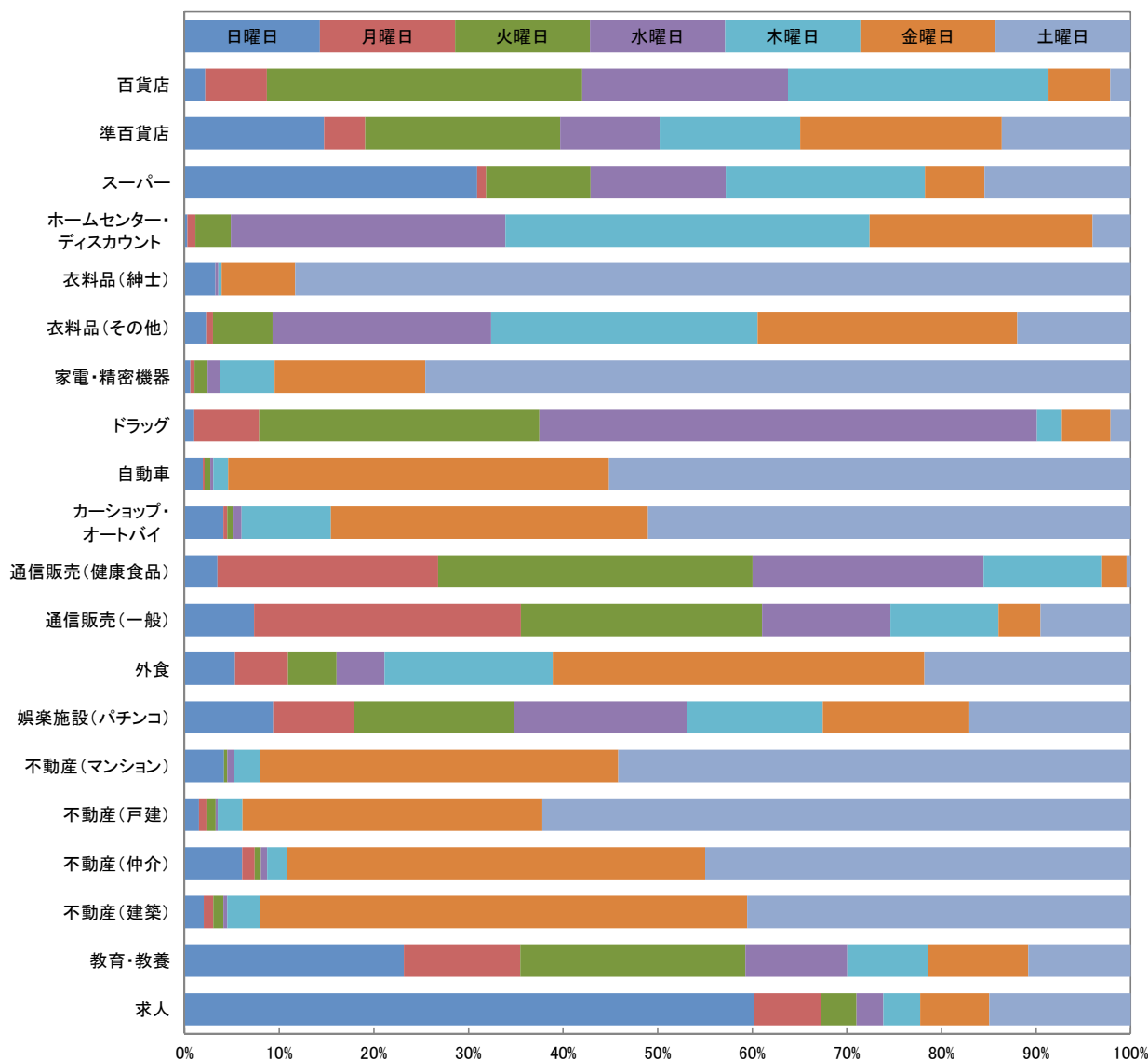


■ 求人



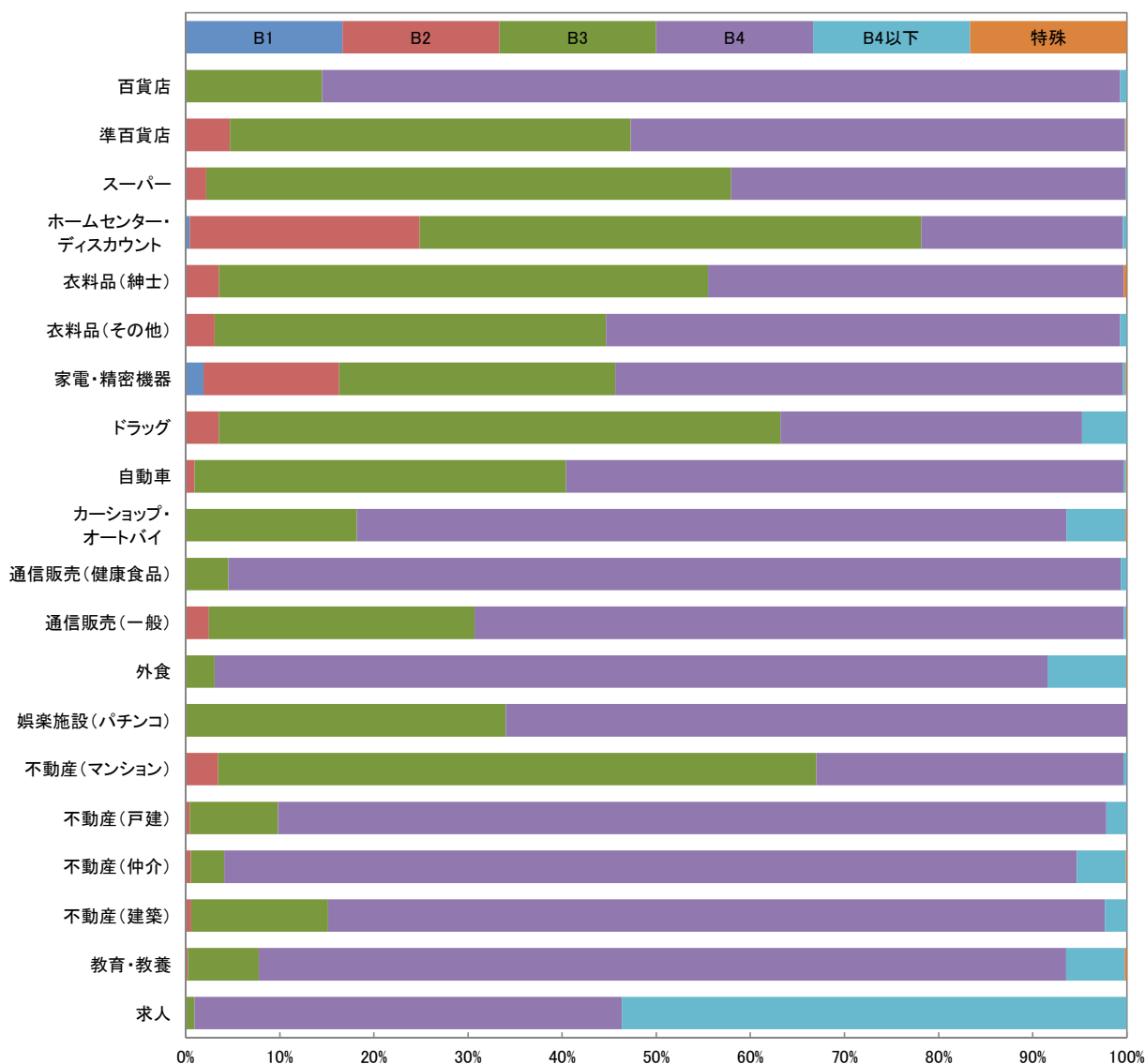
■ 曜日別構成比

業種小	■ 最多割合						
	日曜日	月曜日	火曜日	水曜日	木曜日	金曜日	土曜日
百貨店	2.2	6.5	33.3	21.7	27.5	6.5	2.2
準百貨店	14.7	4.4	20.6	10.5	14.9	21.3	13.6
スーパー	30.9	0.9	11.0	14.3	21.0	6.3	15.5
ホームセンター・ディスカウント	0.3	0.9	3.7	29.0	38.5	23.6	4.0
衣料品(紳士)	3.2	0.0	0.0	0.3	0.3	7.8	88.3
衣料品(その他)	2.3	0.7	6.3	23.1	28.2	27.4	12.0
家電・精密機器	0.6	0.5	1.4	1.4	5.7	15.9	74.6
ドラッグ	0.9	7.0	29.6	52.6	2.6	5.2	2.1
自動車	1.9	0.2	0.6	0.3	1.6	40.3	55.1
カーショップ・オートバイ	4.1	0.4	0.5	1.0	9.4	33.5	51.0
通信販売(健康食品)	3.5	23.3	33.3	24.4	12.5	2.6	0.4
通信販売(一般)	7.3	28.2	25.5	13.6	11.4	4.4	9.5
外食	5.3	5.6	5.2	5.1	17.8	39.3	21.8
娯楽施設(パチンコ)	9.3	8.5	16.9	18.3	14.4	15.5	17.1
不動産(マンション)	4.2	0.0	0.3	0.7	2.8	37.8	54.2
不動産(戸建)	1.5	0.8	1.0	0.2	2.6	31.7	62.2
不動産(仲介)	6.1	1.3	0.7	0.7	2.1	44.2	45.0
不動産(建築)	2.0	1.0	1.1	0.4	3.4	51.5	40.6
教育・教養	23.2	12.3	23.8	10.8	8.6	10.6	10.8
求人	60.2	7.1	3.7	2.8	3.9	7.3	15.0



■ サイズ別構成比

業種	■ 最多割合					
	B1	B2	B3	B4	B4以下	特殊
百貨店	0.0	0.0	14.5	84.8	0.7	0.0
準百貨店	0.0	4.7	42.6	52.5	0.1	0.1
スーパー	0.0	2.2	55.8	41.9	0.1	0.0
ホームセンター・ディスカウント	0.4	24.4	53.3	21.4	0.4	0.0
衣料品(紳士)	0.0	3.6	51.9	44.2	0.0	0.3
衣料品(その他)	0.0	3.1	41.6	54.6	0.7	0.0
家電・精密機器	1.9	14.4	29.4	53.9	0.3	0.1
ドラッグ	0.0	3.5	59.7	32.1	4.7	0.0
自動車	0.0	1.0	39.5	59.2	0.3	0.1
カーショップ・オートバイ	0.0	0.0	18.2	75.4	6.3	0.1
通信販売(健康食品)	0.0	0.0	4.5	94.8	0.6	0.0
通信販売(一般)	0.0	2.5	28.2	69.0	0.3	0.1
外食	0.0	0.0	3.1	88.5	8.3	0.1
娯楽施設(パチンコ)	0.0	0.1	33.9	66.0	0.0	0.0
不動産(マンション)	0.0	3.5	63.5	32.6	0.3	0.0
不動産(戸建)	0.0	0.4	9.4	88.0	2.2	0.0
不動産(仲介)	0.0	0.6	3.5	90.6	5.2	0.1
不動産(建築)	0.0	0.6	14.5	82.5	2.3	0.0
教育・教養	0.0	0.2	7.5	85.8	6.2	0.2
求人	0.0	0.0	0.9	45.4	53.6	0.0



■ 色数別構成比

業種小分類	色数別構成比									最多割合
	1c/0c	1c/1c	2c/0c	2c/1c	2c/2c	4c/0c	4c/1c	4c/2c	4c/4c	
百貨店	0.0	0.0	0.0	0.0	0.0	1.4	0.0	0.7	97.8	97.8
準百貨店	0.0	10.6	0.0	0.2	16.9	0.0	2.3	0.7	69.2	69.2
スーパー	0.4	10.9	0.4	4.7	8.4	0.6	3.4	27.5	43.8	43.8
ホームセンター・ディスカウント	0.1	1.0	0.0	0.0	0.3	0.3	0.0	0.0	98.3	98.3
衣料品(紳士)	0.0	0.0	0.0	0.0	0.0	0.0	0.0	0.0	100.0	100.0
衣料品(その他)	9.3	4.2	0.0	0.0	0.3	0.7	0.5	0.4	84.7	84.7
家電・精密機器	0.6	1.2	0.0	0.0	2.7	0.7	0.1	0.1	94.7	94.7
ドラッグ	0.2	1.1	0.1	0.0	0.0	3.8	0.7	0.1	94.1	94.1
自動車	0.2	0.4	0.1	0.0	0.0	0.0	2.0	0.3	97.1	97.1
カーショップ・オートバイ	1.6	1.5	0.3	0.0	1.1	2.2	3.0	0.1	90.2	90.2
通信販売(健康食品)	0.0	0.0	0.0	0.0	0.0	0.2	0.0	0.0	99.8	99.8
通信販売(一般)	0.0	0.0	0.0	0.0	0.0	0.1	0.1	0.2	99.7	99.7
外食	1.5	0.0	0.3	0.0	0.0	7.2	2.5	0.2	88.4	88.4
娯楽施設(パチンコ)	0.0	0.0	0.1	0.0	0.0	50.6	6.4	0.6	42.3	50.6
不動産(マンション)	0.3	0.0	0.0	0.0	0.0	2.1	0.3	0.0	97.2	97.2
不動産(戸建)	0.4	1.2	0.1	0.0	0.4	2.3	0.3	3.5	91.7	91.7
不動産(仲介)	2.3	3.6	0.8	4.5	14.4	2.3	10.3	7.8	53.9	53.9
不動産(建築)	0.1	0.3	0.1	0.3	0.3	4.2	3.6	0.2	91.1	91.1
教育・教養	7.8	3.6	0.6	0.2	0.1	2.9	13.7	0.9	70.2	70.2
求人	26.5	3.9	4.7	0.4	0.4	37.9	10.3	0.2	15.7	37.9

