

中日新聞 折込広告調査REPORT

Owari Area
2016

調査概要

I 調査目的

尾張地区における新聞折込広告の出稿傾向を分析。

II 調査方法

各調査地点のモニターから集められた折込チラシ1枚ずつの情報を、分類基準に従い集計。

III 新聞銘柄

中日新聞朝刊

IV 調査地点

地区	市区町村
尾張地区	一宮市 稲沢市 津島市 江南市 小牧市 春日井市 瀬戸市 豊明市 半田市

分類基準

	大分類	小分類	内訳
業	総合小売	百貨店	松坂屋、三越、丸栄、名鉄百貨店、ジェイアール名古屋タカシマヤ、松菱
		準百貨	ダイエー、イオン、イトーヨーカドー、ヨシヅヤ、アビタ、ピアゴ
		スーパー	パロー、ヤマナカ、ナフコ、フィール、Yストア
		ホームセンター・ディスカウント	ホームセンター、ディスカウントショップ
		商店街・モール	地元商店街、ビル内商店街、市場、ショッピングモール(専門店街)
		小売総合その他	100円ショップ、コンビニ、リサイクルショップ その他総合小売
	専門小売	食料品	八百屋、肉屋、米屋、酒屋、菓子、パン、弁当屋(宅配なし)などの食料品全般
		衣料品(紳士服)	紳士服
		衣料品(その他全般)	総合衣料、婦人服、ベビー子供服、呉服、毛皮、かつら
		宝飾・身回品	宝石、時計、メガネ、コンタクト、補聴器、靴、鞆、装飾雑貨
		家電・精密機器	家電専門、照明器具、音響製品、カメラ、携帯電話機器
		ドラッグ	医療用品、医薬品、薬局、化粧品全般 ドラッグストア・調剤薬局
		家具・インテリア・仏壇	家具類全般、寝具関係、インテリア、仏壇、仏具
		自動車ディーラー	自動車販売会社(中古車含む)
		その他輸送機器、部品	その他自動車関係(カーショップ、タイヤ、ガソリンスタンドなど)、オートバイ、自転車、それらの部品(レンタカーなどは除く)
		趣味・娯楽用品	玩具、園芸、生花、楽器、CD、人形
		スポーツ・レジャー用品	スポーツ・レジャー用品専門店、ゴルフ、釣り具、アウトドア用品
		書籍・文具	本、文房具、事務用品、はんこ、年賀状
		住宅設備	ガスショップ、流し台、サッシ、トイレ、浴槽(東邦ガスなど)、畳、襖
		通信販売(健康食品)	健康食品専門通販専門の内容のチラシ(ハガキ、FAX、TEL、ネットにて注文するもの)
通信販売(一般)	健康食品を除く通販専門の内容のチラシ(ハガキ、FAX、TEL、ネットにて注文するもの)		
小売業その他	上記業種に属さない単独商品扱い店		
サービス業	理・美容	理髪、美容院、ネイルサロンなど	
	エステ	エステティックサロン、	
	医療・健康	病院開院案内、マッサージ、整体、視力回復センター、治療	
	外食	飲食店、レストラン、ファーストフード	
	宅配	ピザ・寿司、食材宅配	
	レンタル	DVD・本・着衣装などのレンタル、レンタカー、駐車場、コインランドリー	
	旅行	旅行代理店、観光ホテル、観光旅館	
	ホテル・式場	ビジネスホテル・旅館、結婚式場、葬祭場	
	代行サービス	クリーニング、引越、便利屋、車検、害虫駆除、警備、DPE、フォトスタジオなど	
	スポーツクラブ・施設	水泳、アスレチック、ジャズダンス、ヨガ、その他スポーツクラブ(教室)、テニス・ゴルフ場などの施設	
	娯楽施設パチンコ	パチンコ、スロット	
	娯楽施設その他	遊園地、映画館、ゲームセンター、健康ランド 等	
	サービス業その他	上記業種に属さないもの	
	金融・保険	金融	銀行、信託、証券、消費者金融、質屋
保険		生命保険、損害保険	
不動産	不動産マンション	新築分譲マンション	
	不動産戸建	新築戸建	
	不動産仲介	不動産仲介(中古・賃貸)	
	不動産建築	ハウスメーカー、住宅展示場	
	不動産土地	土地、霊園(墓石のみは除く)	
	リフォーム	當繕・修理(リフォームチラシ)	
教育・教養	教育・教養事業	各種学校、各種教室、進学塾、予備校、文化センター、文化サークル、各種セミナー	
	通信	プロバイダ、ケーブルTVなど コミュファ、フレッツ、スターキャットなど	
その他	その他	鉄道、団体、組合、農協、官公庁、神社、仏閣、政治団体、人生相談、高島易断、その他上記分類に属さないもの	
	連合営業広告	複数広告主の集合した営業広告	
	募集	単独求人	
	連合求人広告	複数広告主の集合した求人広告	

用紙状況	サイズ		
	B	1	B2より大きいすべてのサイズ
	B	2	B3より大きくB2までのすべてのサイズ
	B	3	B4より大きくB3までのすべてのサイズ
	B	4	B4以下より大きくB4までのすべてのサイズ
	B	4以下	B5より大きくB4までのすべてのサイズ(A4含む)
	特	殊	規格外のサイズ

刷色状況	色数		表面	裏面
		1c / 0c	1色	-
		1c / 1c	1色	1色
		2c / 0c	2色	-
		2c / 1c	2色	1色
		2c / 2c	2色	2色
		4c / 0c	フルカラー	-
		4c / 1c	フルカラー	1色
		4c / 2c	フルカラー	2色
4c / 4c	フルカラー	フルカラー		

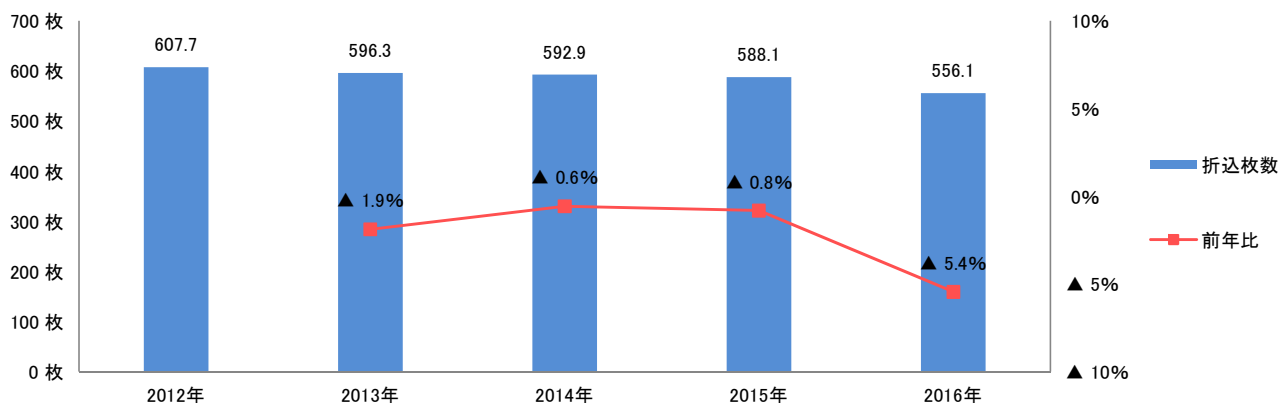
2016年尾張地区の1世帯月平均折込は556.1枚、前年比▲5.4%となり、4年連続で減少となりました。
減少した要因としては、これまで折込広告の中でも出稿の多かったパチンコが大幅に減少したことや、教育・教養や不動産の出稿も少なかったことが考えられます。

地区別の最多折込枚数は小牧市の606枚で、続いて春日井市、一宮市となりました。前年と比較すると増加地区はスーパーの出稿が大きく増加した半田市のみとなり、逆に減少地区ではパチンコの出稿量が大きく減少した春日井市や江南市の減少が目立ちました。

業種別の最多折込枚数は専門小売の188枚で、前年と比べ全ての業種で減少となり、中でもパチンコ等が該当するサービス業の減少幅が大きくなりました。小分類別で見るとスーパーや通信販売（健康食品）を中心とした小売業が好調となりました。

■ 1世帯月平均折込枚数

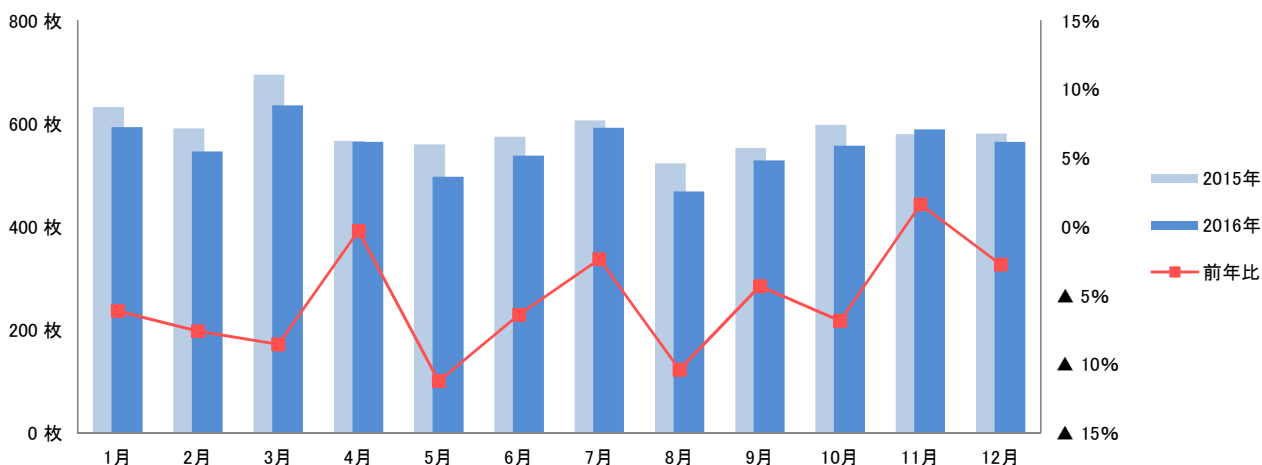
2016年の1世帯月平均折込枚数は556.1枚、前年比▲5.4%となり、4年連続で減少となりました。



■ 月別折込枚数 / 1世帯あたり平均

1世帯平均折込枚数の最多月は3月の635.6枚で、最少月は8月の468.4枚となり、11月を除く全ての月で減少となりました。

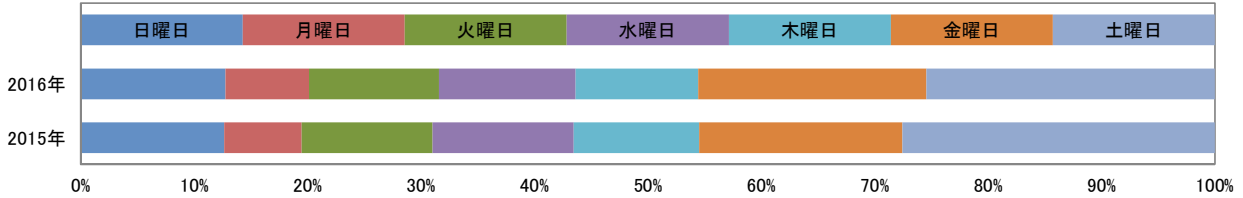
	年間最多 ▲ 年間最少											
	1月	2月	3月	4月	5月	6月	7月	8月	9月	10月	11月	12月
2016年	593.4	545.8	635.6	564.9	496.9	537.7	591.8	468.4	528.8	556.9	588.7	564.4
2015年	632.1	590.6	695.0	566.6	559.7	574.3	606.0	522.8	552.7	597.8	579.2	580.4
前年比	▲ 6.1%	▲ 7.6%	▲ 8.6%	▲ 0.3%	▲ 11.2%	▲ 6.4%	▲ 2.3%	▲ 10.4%	▲ 4.3%	▲ 6.8%	▲ 1.6%	▲ 2.8%



■ 曜日別構成比

土曜日が25.4%と最も多くなりましたが、自動車や不動産等の取扱いが増えた金曜日の構成比が微増となりました。

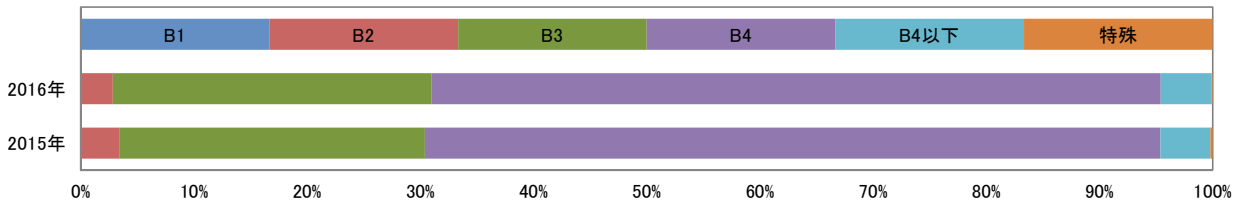
	日曜日	月曜日	火曜日	水曜日	木曜日	金曜日	土曜日
2016年	12.8	7.4	11.4	12.1	10.8	20.1	25.4
2015年	12.6	6.8	11.5	12.4	11.1	17.9	27.6



■ サイズ別構成比

B4サイズが64.5%と最も多くなり、B4サイズ以下で約70%を占めています。

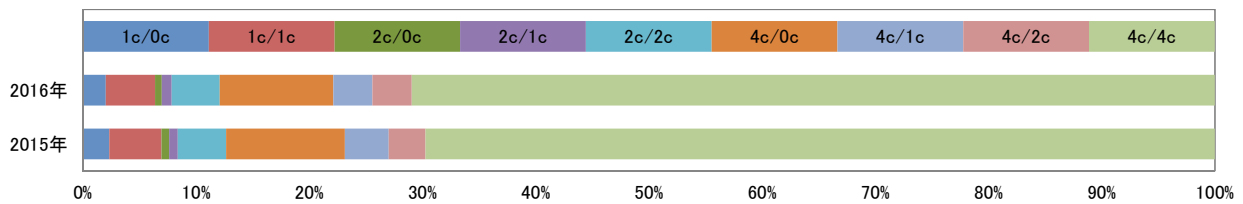
	B1	B2	B3	B4	B4以下	特殊
2016年	0.1	2.7	28.1	64.5	4.5	0.1
2015年	0.1	3.3	27.0	65.0	4.4	0.2



■ 色数別構成比

両面フルカラーが71%と最も多く、通信販売や外食の増加に伴い微増となりました。

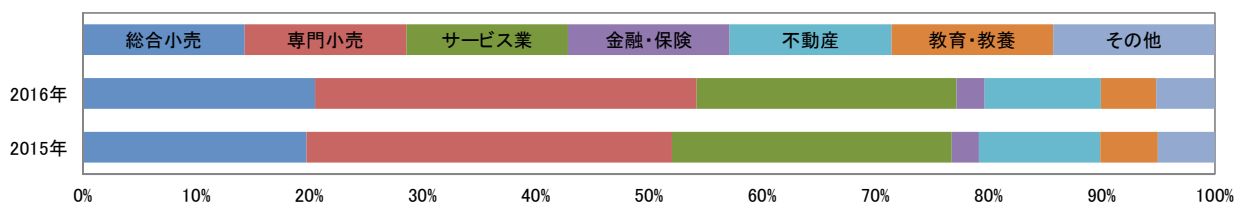
	1c/0c	1c/1c	2c/0c	2c/1c	2c/2c	4c/0c	4c/1c	4c/2c	4c/4c
2016年	2.0	4.4	0.6	0.9	4.2	10.0	3.5	3.5	71.0
2015年	2.3	4.6	0.7	0.8	4.3	10.5	3.9	3.3	69.7



■ 業種別構成比

専門小売が33.7%と最も多く、総合小売を合わせた小売業で50%以上を占めています。

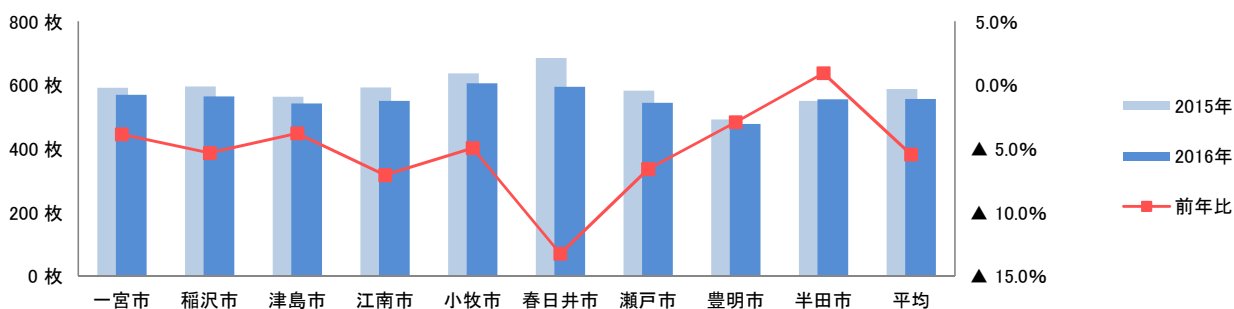
	総合小売	専門小売	サービス業	金融・保険	不動産	教育・教養	その他
2016年	20.5	33.7	22.9	2.5	10.3	4.9	5.2
2015年	19.7	32.3	24.7	2.4	10.7	5.1	5.0



■ 地区別折込枚数 / 1世帯あたり月平均

最多地区は小牧市の606枚となりましたが、増加地区はスーパーの出稿が増えた半田市のみとなりました。

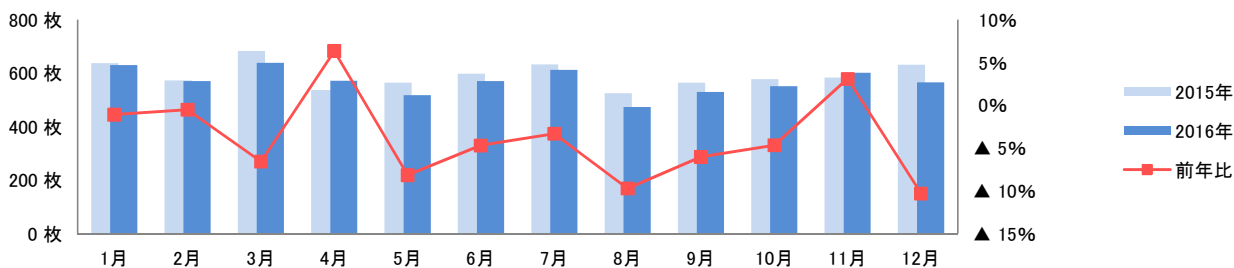
	一宮市	稲沢市	津島市	江南市	小牧市	春日井市	瀬戸市	豊明市	半田市	平均	
2016年	569	564	543	551	606	595	544	478	556	556.1	■ 最多枚数
2015年	592	596	564	592	638	686	583	492	550	588.1	■ 最少枚数
前年比	▲ 3.9%	▲ 5.3%	▲ 3.8%	▲ 7.1%	▲ 5.0%	▲ 13.2%	▲ 6.6%	▲ 2.9%	▲ 0.9%	▲ 5.4%	



■ 地区別折込枚数推移

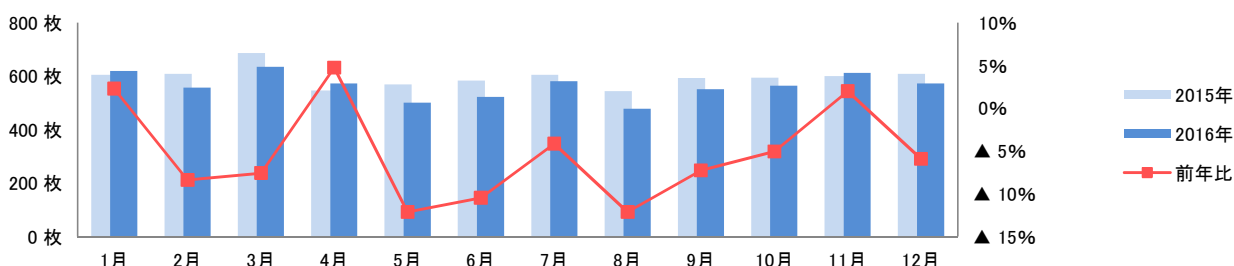
■ 一宮市

	1月	2月	3月	4月	5月	6月	7月	8月	9月	10月	11月	12月	
2016年	630	570	638	571	518	570	612	474	530	551	601	566	■ 年間最多
2015年	637	573	683	537	564	598	633	525	564	578	583	631	■ 年間最少
前年比	▲ 1.1%	▲ 0.5%	▲ 6.6%	6.3%	▲ 8.2%	▲ 4.7%	▲ 3.3%	▲ 9.7%	▲ 6.0%	▲ 4.7%	3.1%	▲ 10.3%	



■ 稲沢市

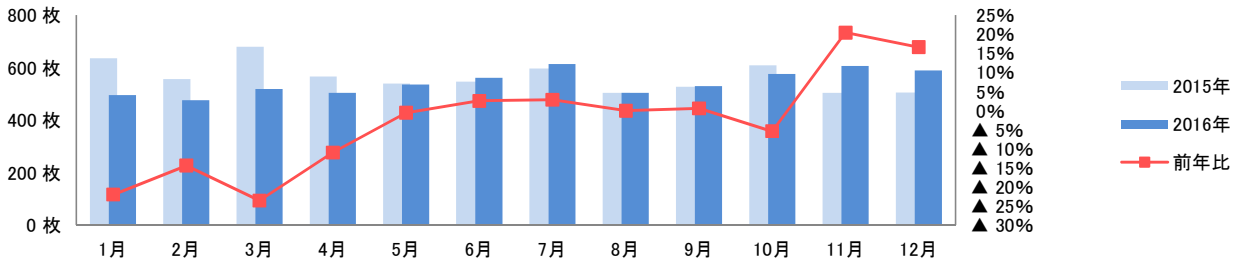
	1月	2月	3月	4月	5月	6月	7月	8月	9月	10月	11月	12月	
2016年	620	558	635	573	501	523	581	479	551	565	613	573	■ 年間最多
2015年	606	609	687	547	570	584	606	545	594	595	601	609	■ 年間最少
前年比	2.3%	▲ 8.4%	▲ 7.6%	4.8%	▲ 12.1%	▲ 10.4%	▲ 4.1%	▲ 12.1%	▲ 7.2%	▲ 5.0%	2.0%	▲ 5.9%	



■ 地区別折込枚数推移

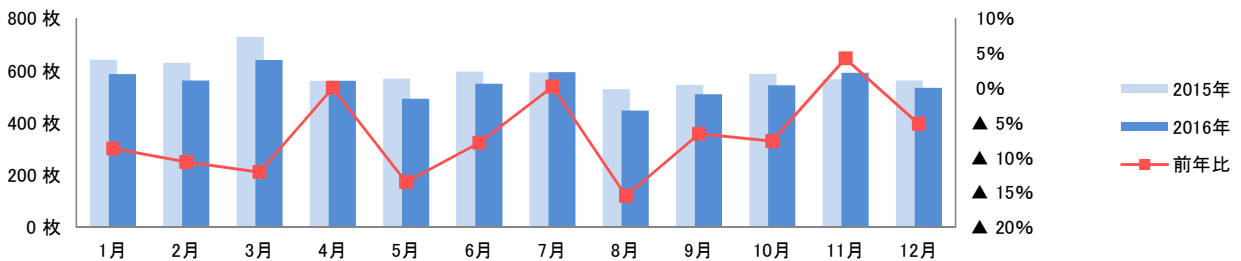
■ 津島市

	1月	2月	3月	4月	5月	6月	7月	8月	9月	10月	11月	12月
2016年	496	476	519	504	536	561	614	504	530	576	607	589
2015年	636	556	679	566	539	547	597	504	527	609	504	505
前年比	▲ 22.0%	▲ 14.4%	▲ 23.6%	▲ 11.0%	▲ 0.6%	2.6%	2.8%	0.0%	0.6%	▲ 5.4%	20.4%	16.6%



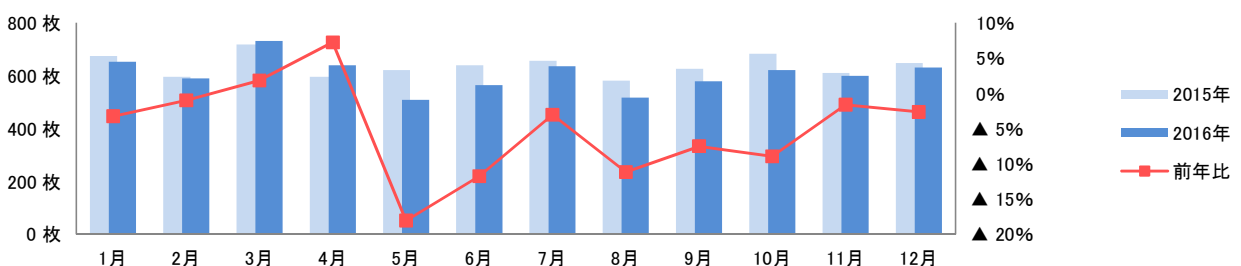
■ 江南市

	1月	2月	3月	4月	5月	6月	7月	8月	9月	10月	11月	12月
2016年	586	562	640	561	492	549	593	447	509	543	591	533
2015年	642	629	728	561	569	596	592	529	545	588	567	562
前年比	▲ 8.7%	▲ 10.7%	▲ 12.1%	0.0%	▲ 13.5%	▲ 7.9%	0.2%	▲ 15.5%	▲ 6.6%	▲ 7.7%	4.2%	▲ 5.2%



■ 小牧市

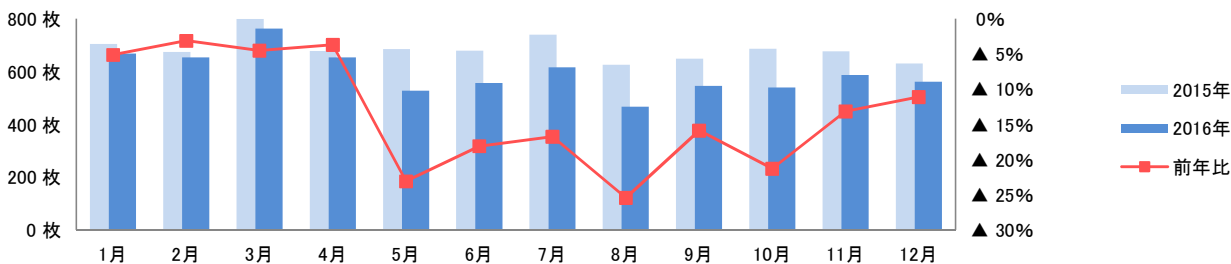
	1月	2月	3月	4月	5月	6月	7月	8月	9月	10月	11月	12月
2016年	653	590	731	639	509	564	636	517	579	622	600	631
2015年	675	596	718	596	621	639	656	582	626	683	610	648
前年比	▲ 3.3%	▲ 1.0%	1.8%	7.2%	▲ 18.0%	▲ 11.7%	▲ 3.0%	▲ 11.2%	▲ 7.5%	▲ 8.9%	▲ 1.6%	▲ 2.6%



■ 地区別折込枚数推移

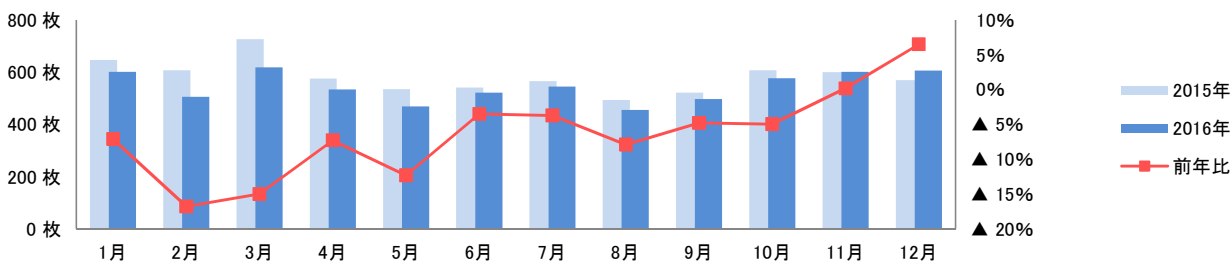
■ 春日井市

	1月	2月	3月	4月	5月	6月	7月	8月	9月	10月	11月	12月
2016年	668	653	763	653	527	556	616	467	546	540	587	561
2015年	704	674	799	678	685	679	740	626	649	686	676	631
前年比	▲ 5.1%	▲ 3.1%	▲ 4.5%	▲ 3.7%	▲ 23.1%	▲ 18.1%	▲ 16.8%	▲ 25.4%	▲ 15.9%	▲ 21.3%	▲ 13.2%	▲ 11.1%



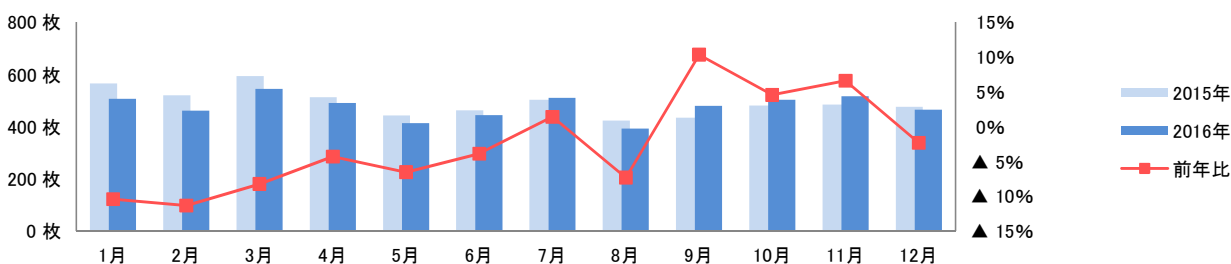
■ 瀬戸市

	1月	2月	3月	4月	5月	6月	7月	8月	9月	10月	11月	12月
2016年	601	506	618	534	469	522	545	455	497	577	601	606
2015年	647	608	727	576	535	541	566	494	522	607	600	569
前年比	▲ 7.1%	▲ 16.8%	▲ 15.0%	▲ 7.3%	▲ 12.3%	▲ 3.5%	▲ 3.7%	▲ 7.9%	▲ 4.8%	▲ 4.9%	0.2%	▲ 6.5%



■ 豊明市

	1月	2月	3月	4月	5月	6月	7月	8月	9月	10月	11月	12月
2016年	507	462	545	491	414	445	510	393	480	503	517	465
2015年	566	521	594	513	443	463	503	424	435	481	485	476
前年比	▲ 10.4%	▲ 11.3%	▲ 8.2%	▲ 4.3%	▲ 6.5%	▲ 3.9%	1.4%	▲ 7.3%	10.3%	4.6%	6.6%	▲ 2.3%

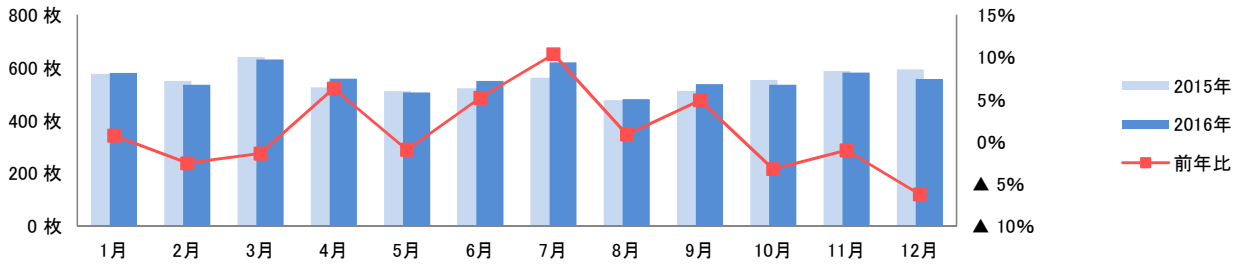


■ 地区別折込枚数推移

■ 半田市

■ 年間最多 ■ 年間最少

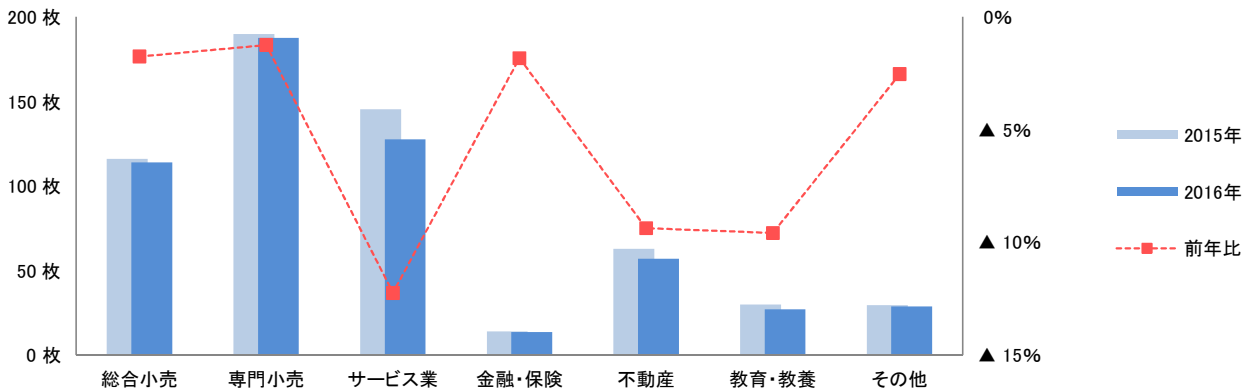
	1月	2月	3月	4月	5月	6月	7月	8月	9月	10月	11月	12月
2016年	580	535	631	558	506	549	619	480	537	535	581	556
2015年	576	549	640	525	511	522	561	476	512	553	587	593
前年比	0.7%	▲ 2.6%	▲ 1.4%	6.3%	▲ 1.0%	5.2%	10.3%	0.8%	4.9%	▲ 3.3%	▲ 1.0%	▲ 6.2%



■ 業種大分類別折込枚数 / 1世帯あたり月平均

最多は専門小売の188枚となりましたが、昨年と比較すると全ての業種で減少となり、特にサービス業の減少幅が大きくなりました。

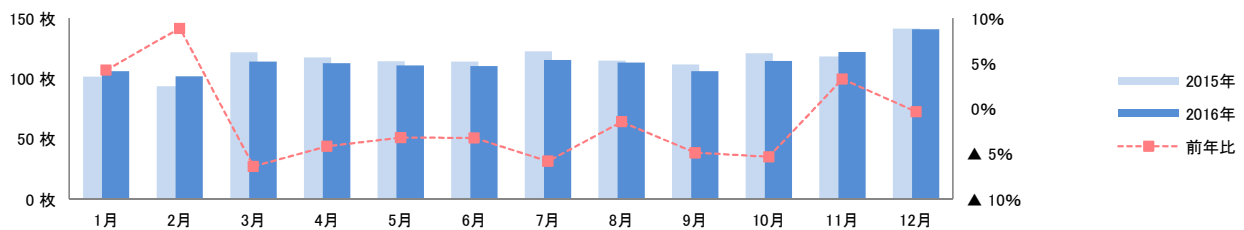
	総合小売	専門小売	サービス業	金融・保険	不動産	教育・教養	その他	
2016年	114	188	128	14	57	27	29	■ 最多枚数
2015年	116	190	145	14	63	30	30	■ 最少枚数
前年比	▲ 1.8%	▲ 1.2%	▲ 12.2%	▲ 1.8%	▲ 9.4%	▲ 9.6%	▲ 2.5%	



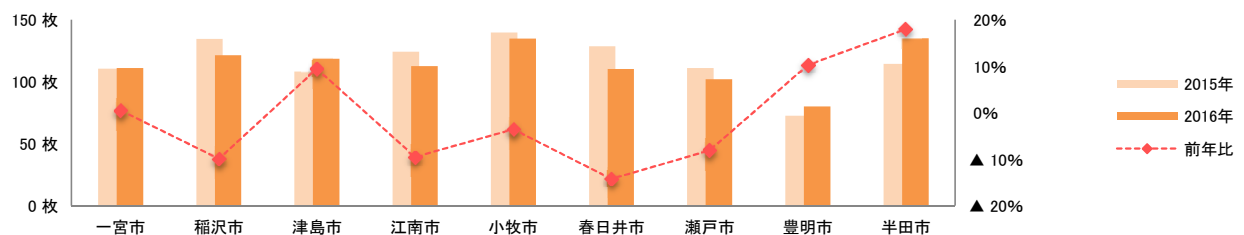
■ 業種別推移 & 地区別折込枚数 / 1世帯あたり月平均

■ 総合小売

	1月	2月	3月	4月	5月	6月	7月	8月	9月	10月	11月	12月	
2016年	106	102	114	113	111	110	115	113	106	115	122	141	■ 年間最多
2015年	102	94	122	118	114	114	123	115	112	121	118	141	■ 年間最少
前年比	4.3%	8.9%	▲ 6.4%	▲ 4.2%	▲ 3.2%	▲ 3.2%	▲ 5.8%	▲ 1.4%	▲ 4.9%	▲ 5.3%	3.3%	▲ 0.3%	

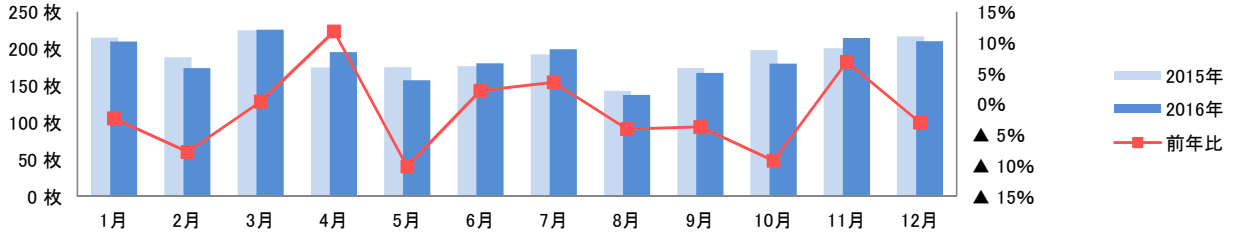


	一宮市	稲沢市	津島市	江南市	小牧市	春日井市	瀬戸市	豊明市	半田市
2016年	111	121	119	113	135	110	102	80	135
2015年	111	135	108	124	140	129	111	73	115
前年比	0.5%	▲ 9.9%	9.5%	▲ 9.4%	▲ 3.6%	▲ 14.2%	▲ 8.1%	10.3%	18.0%

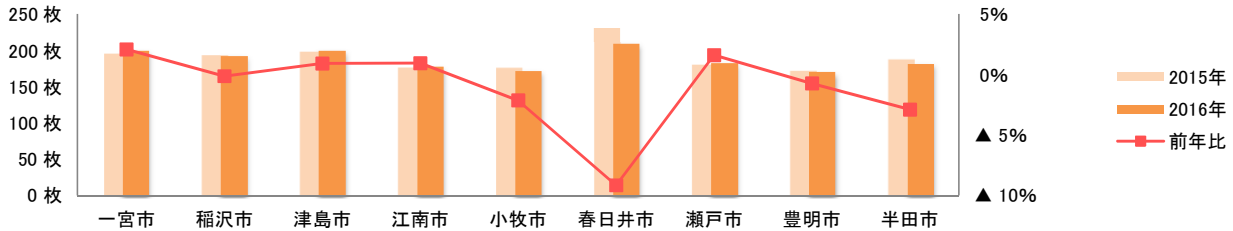


■ 専門小売

	1月	2月	3月	4月	5月	6月	7月	8月	9月	10月	11月	12月
2016年	210	174	226	195	157	180	199	137	167	180	214	210
2015年	215	188	225	175	175	176	192	143	174	198	201	217
前年比	▲ 2.3%	▲ 7.8%	0.4%	11.8%	▲ 10.2%	2.2%	3.5%	▲ 4.0%	▲ 3.7%	▲ 9.2%	6.9%	▲ 3.0%

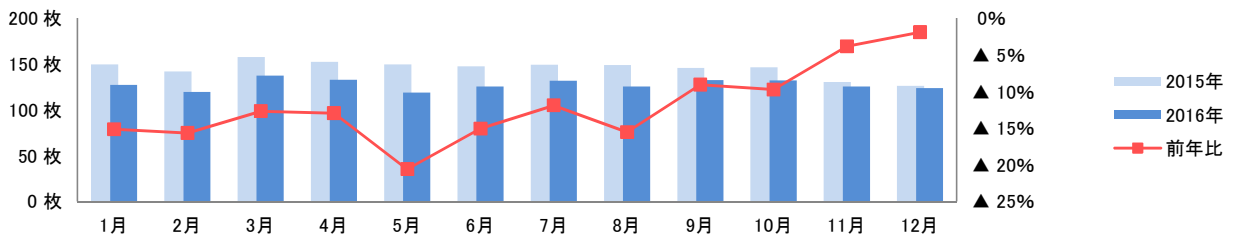


	一宮市	稲沢市	津島市	江南市	小牧市	春日井市	瀬戸市	豊明市	半田市
2016年	200	193	200	178	172	210	183	171	182
2015年	196	193	198	176	176	231	180	172	187
前年比	2.1%	▲ 0.1%	0.9%	0.9%	▲ 2.1%	▲ 9.2%	1.6%	▲ 0.7%	▲ 2.9%

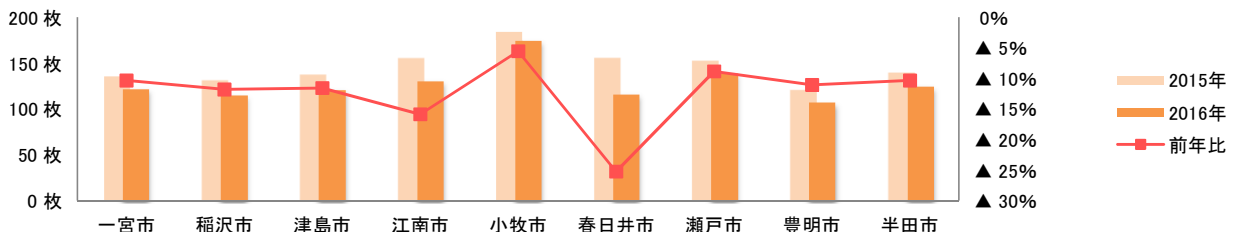


■ サービス業

	1月	2月	3月	4月	5月	6月	7月	8月	9月	10月	11月	12月
2016年	127	119	137	133	119	125	132	126	133	132	125	124
2015年	150	142	157	152	150	148	149	149	146	146	130	126
前年比	▲ 15.1%	▲ 15.7%	▲ 12.7%	▲ 13.0%	▲ 20.6%	▲ 15.1%	▲ 11.9%	▲ 15.5%	▲ 9.1%	▲ 9.7%	▲ 3.8%	▲ 1.9%

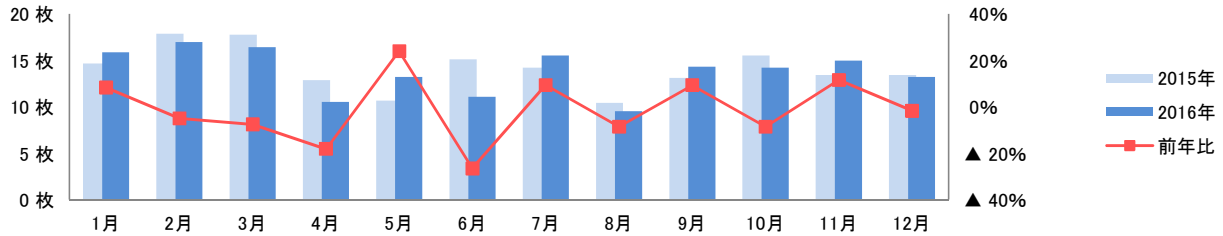


	一宮市	稲沢市	津島市	江南市	小牧市	春日井市	瀬戸市	豊明市	半田市
2016年	122	115	121	130	174	116	139	107	125
2015年	136	131	137	155	184	155	152	120	139
前年比	▲ 10.3%	▲ 11.8%	▲ 11.6%	▲ 15.8%	▲ 5.5%	▲ 25.2%	▲ 8.8%	▲ 11.0%	▲ 10.3%

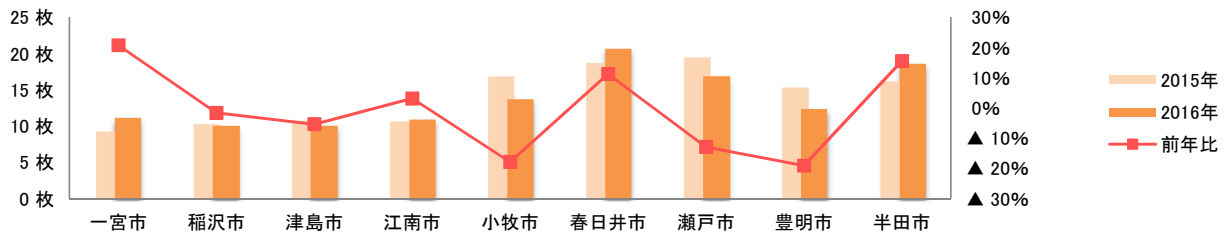


■ 金融・保険

	1月	2月	3月	4月	5月	6月	7月	8月	9月	10月	11月	12月
2016年	16	17	16	11	13	11	16	10	14	14	15	13
2015年	15	18	18	13	11	15	14	10	13	16	13	13
前年比	8.3%	▲ 5.0%	▲ 7.5%	▲ 18.1%	24.0%	▲ 26.5%	9.4%	▲ 8.5%	9.3%	▲ 8.6%	11.6%	▲ 1.7%

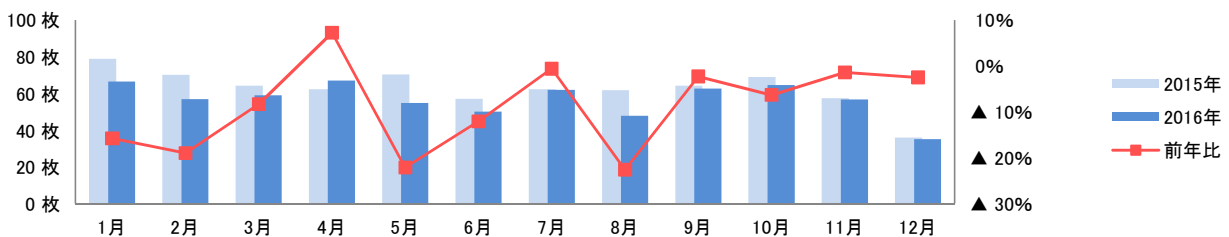


	一宮市	稲沢市	津島市	江南市	小牧市	春日井市	瀬戸市	豊明市	半田市
2016年	11	10	10	11	14	21	17	12	19
2015年	9	10	11	11	17	19	19	15	16
前年比	20.7%	▲ 1.6%	▲ 5.4%	3.1%	▲ 17.9%	11.2%	▲ 12.9%	▲ 19.1%	15.5%

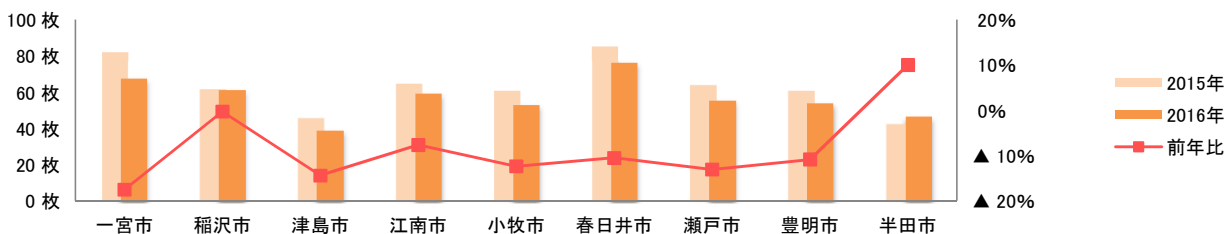


■ 不動産

	1月	2月	3月	4月	5月	6月	7月	8月	9月	10月	11月	12月
2016年	67	57	59	67	55	50	62	48	63	65	57	35
2015年	79	70	64	63	70	57	62	62	64	69	58	36
前年比	▲ 15.7%	▲ 19.0%	▲ 8.3%	7.3%	▲ 22.1%	▲ 12.0%	▲ 0.5%	▲ 22.6%	▲ 2.2%	▲ 6.3%	▲ 1.3%	▲ 2.5%



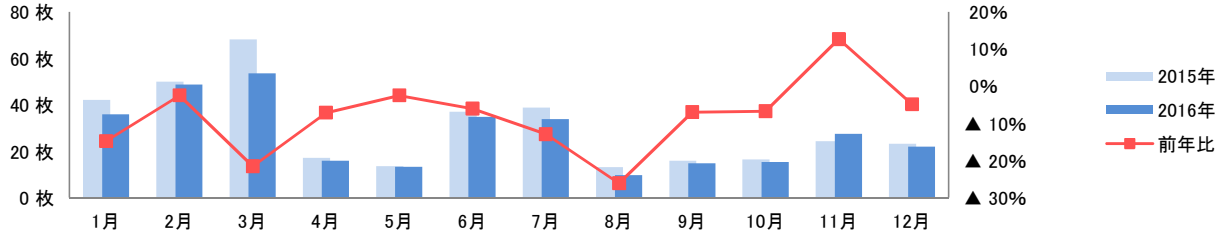
	一宮市	稲沢市	津島市	江南市	小牧市	春日井市	瀬戸市	豊明市	半田市
2016年	68	61	39	60	53	76	56	54	47
2015年	82	62	46	65	61	85	64	61	43
前年比	▲ 17.5%	▲ 0.3%	▲ 14.4%	▲ 7.6%	▲ 12.3%	▲ 10.5%	▲ 13.1%	▲ 10.8%	10.0%



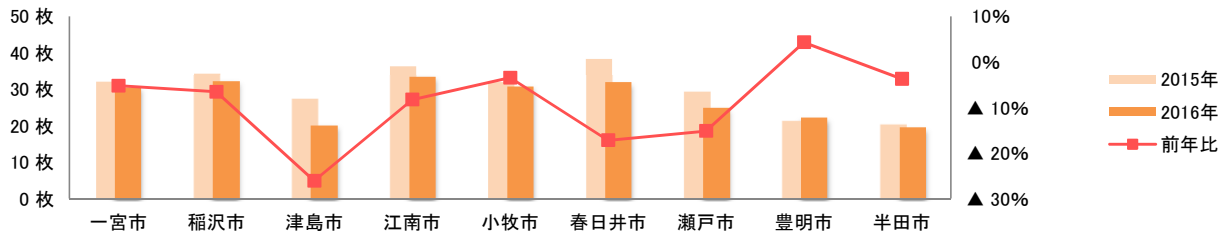
■ 教育・教養

■ 年間最多 ■ 年間最少

	1月	2月	3月	4月	5月	6月	7月	8月	9月	10月	11月	12月
2016年	36	49	54	16	13	35	34	10	15	15	28	22
2015年	42	50	68	17	14	37	39	13	16	17	24	23
前年比	▲ 14.7%	▲ 2.4%	▲ 21.5%	▲ 7.1%	▲ 2.4%	▲ 6.0%	▲ 12.9%	▲ 26.1%	▲ 6.9%	▲ 6.7%	▲ 12.7%	▲ 4.8%



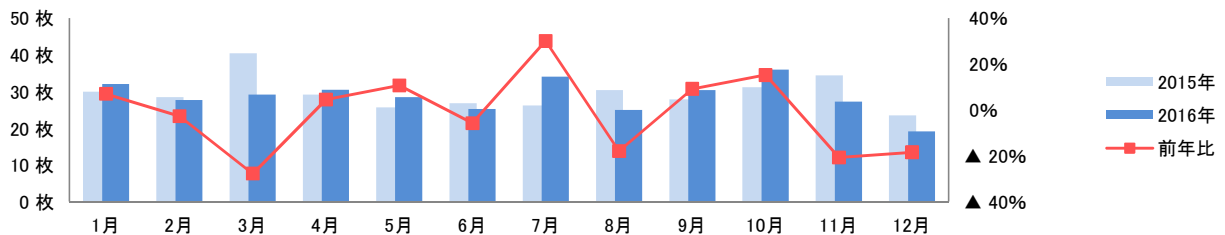
	一宮市	稲沢市	津島市	江南市	小牧市	春日井市	瀬戸市	豊明市	半田市
2016年	30	32	20	33	31	32	25	22	20
2015年	32	34	27	36	32	38	29	21	20
前年比	▲ 5.2%	▲ 6.6%	▲ 26.1%	▲ 8.3%	▲ 3.4%	▲ 17.2%	▲ 15.1%	4.3%	▲ 3.7%



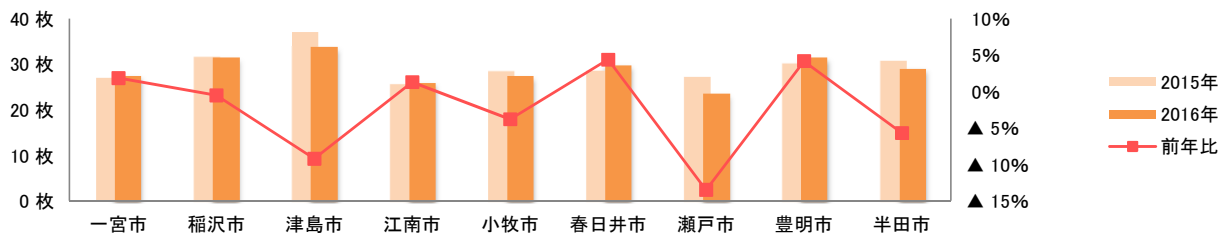
■ その他

■ 年間最多 ■ 年間最少

	1月	2月	3月	4月	5月	6月	7月	8月	9月	10月	11月	12月
2016年	32	28	29	31	29	25	34	25	30	36	27	19
2015年	30	29	40	29	26	27	26	30	28	31	34	24
前年比	7.0%	▲ 2.7%	▲ 27.7%	4.6%	10.8%	▲ 5.8%	30.1%	▲ 17.9%	9.2%	15.3%	▲ 20.6%	▲ 18.4%



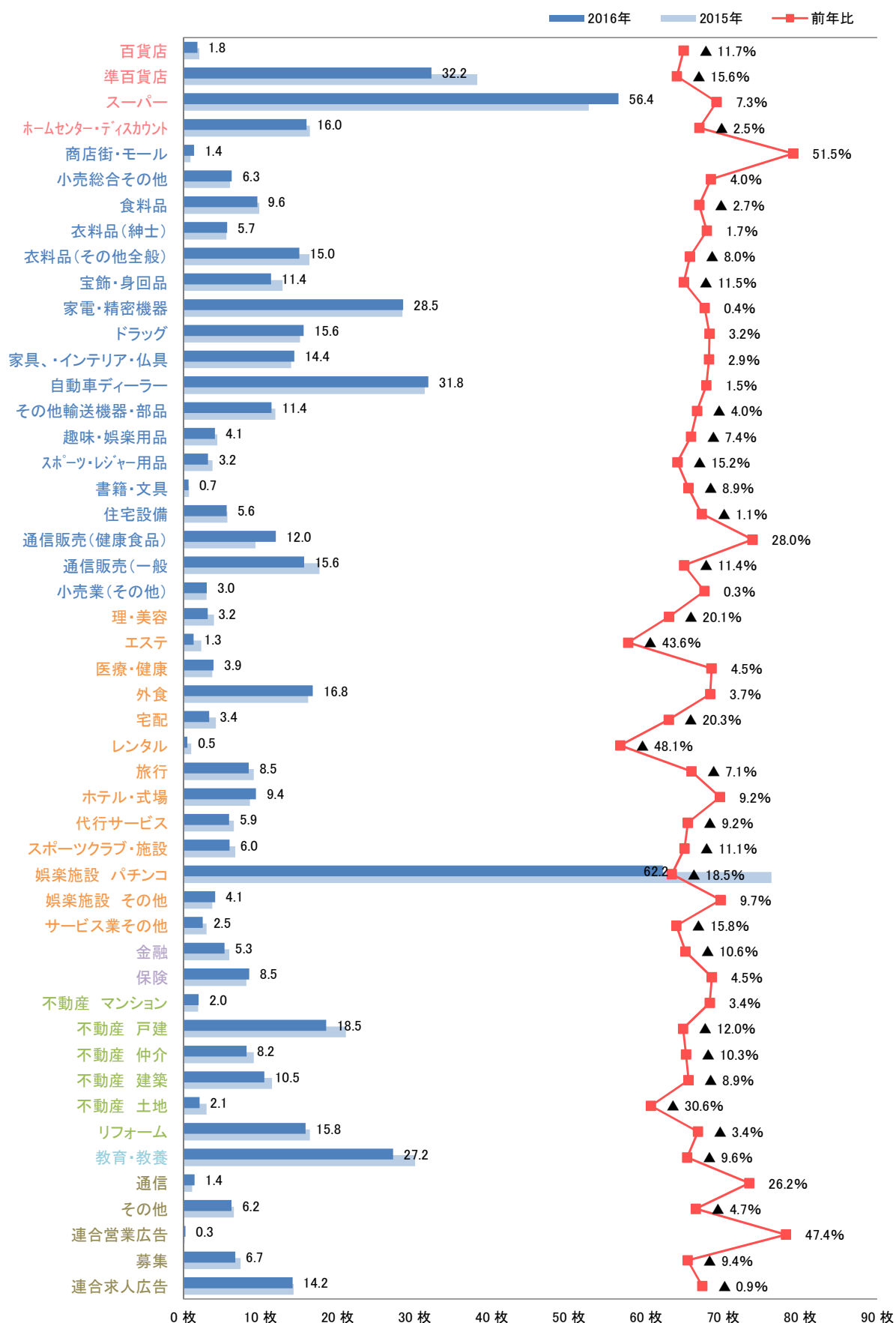
	一宮市	稲沢市	津島市	江南市	小牧市	春日井市	瀬戸市	豊明市	半田市
2016年	28	31	34	26	27	30	24	31	29
2015年	27	32	37	26	28	29	27	30	31
前年比	1.9%	▲ 0.5%	▲ 9.2%	1.3%	▲ 3.8%	4.4%	▲ 13.5%	4.2%	▲ 5.7%



■ 業種小分類別折込枚数 / 1世帯あたり月平均

最も折込の多い業種はパチンコの62.2枚で、次いでスーパー、準百貨店となりました。

対前年の増減状況を見ると、増加は順にスーパーの+3.9枚、通信販売（健康食品）の+2.6枚、ホテル・式場の+0.8枚等で、逆に減少は順にパチンコの▲14.1枚、準百貨店の▲6枚、教育・教養の▲2.9枚等となりました。



■ 月次推移 / 1世帯あたり平均

総合小売ではスーパーが年間を通して前年より増加となりましたが、百貨店と準百貨店は年間を通して前年より減少となる月が多くありました。ホームセンター・ディスカウントは6月以降前年より増加となる月が多くありました。

衣料品では紳士服は増加月と減少月が同等となりましたが、その他全般は年間を通して前年より減少となる月が多くありました。

家電・精密機器、ドラッグは前年より増加となる月が若干多くありました。

自動車は増加月と減少月が同等となりましたが、カーショップは6月以降減少となる月が多くありました。

通信販売では健康食品が10月を除いて前年より増加となりましたが、一般は前年より減少となる月が若干多くありました。

外食は6月以降全ての月で前年より増加となりました。

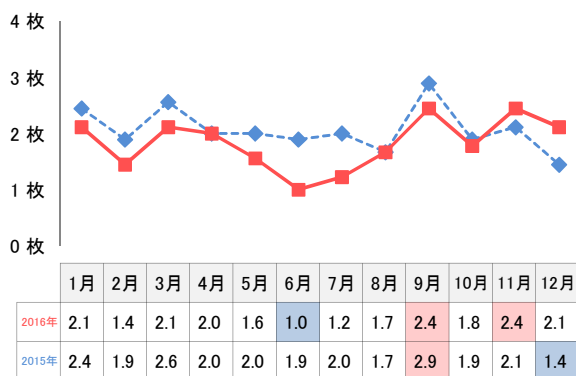
パチンコは全ての月で前年より減少となりました。

不動産ではマンション、建築が増加月と減少月が同等となりましたが、戸建、仲介は年間を通して前年より減少となる月が多くありました。

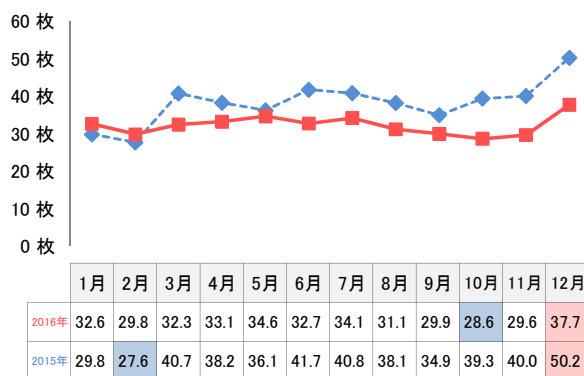
教育・教養は11月を除いて全ての月で減少となりました。

求人は多くの月で前年より減少となりました。

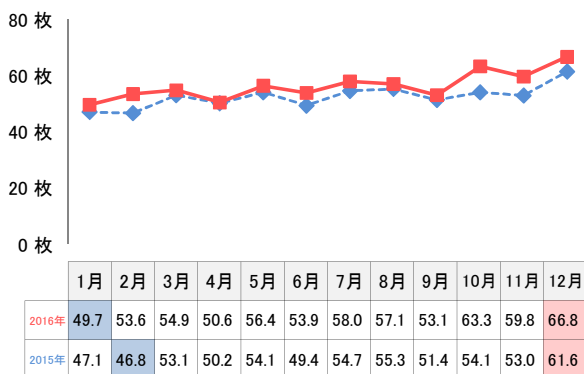
■ 百貨店



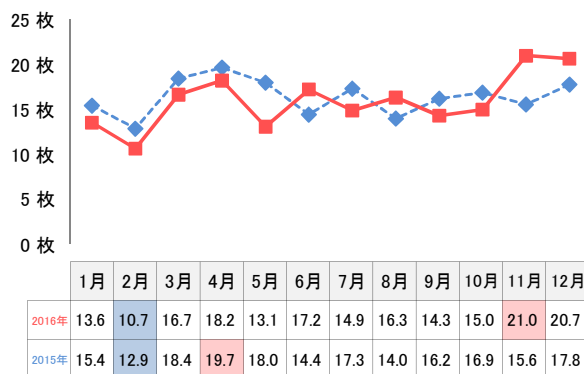
■ 準百貨店



■ スーパー

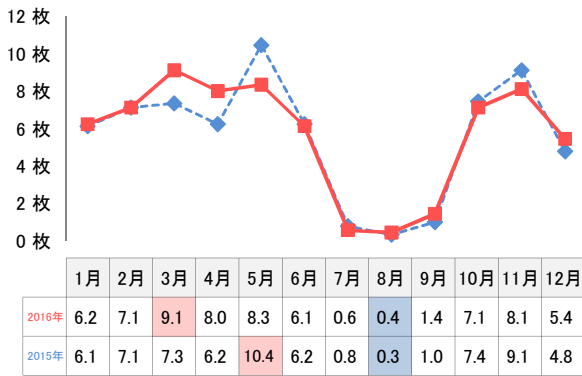


■ ホームセンター・ディスカウント

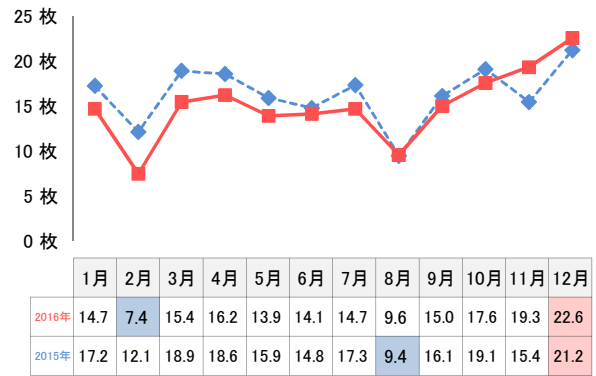


■ 月次推移 / 1世帯あたり平均

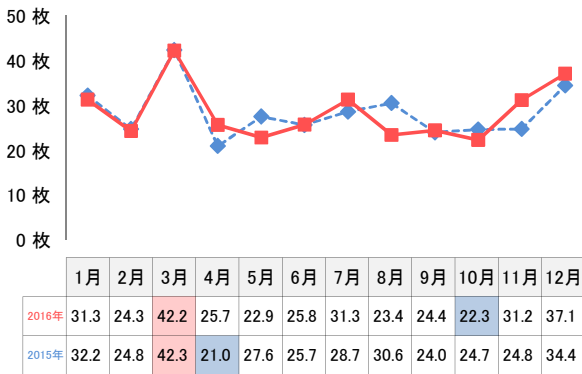
■ 衣料品(紳士)



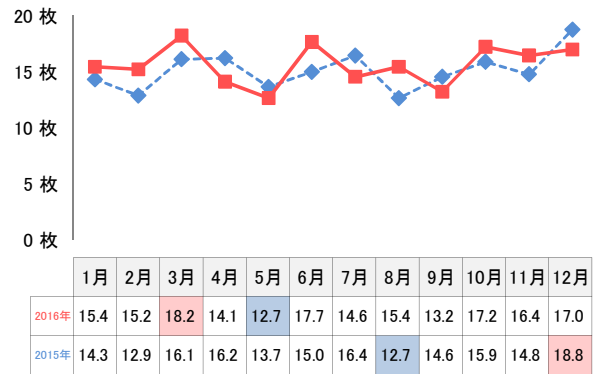
■ 衣料品(その他全般)



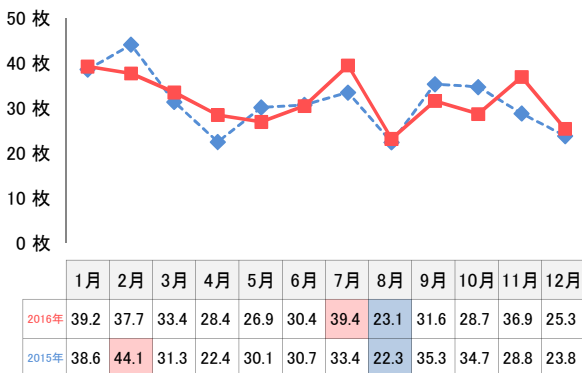
■ 家電・精密機器



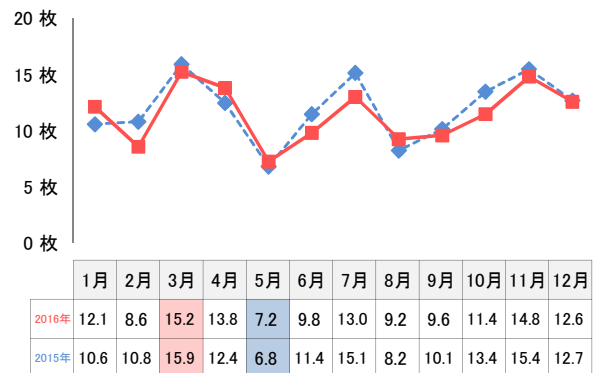
■ ドラッグ



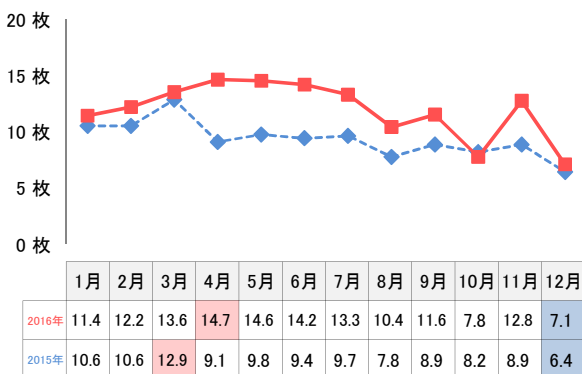
■ 自動車



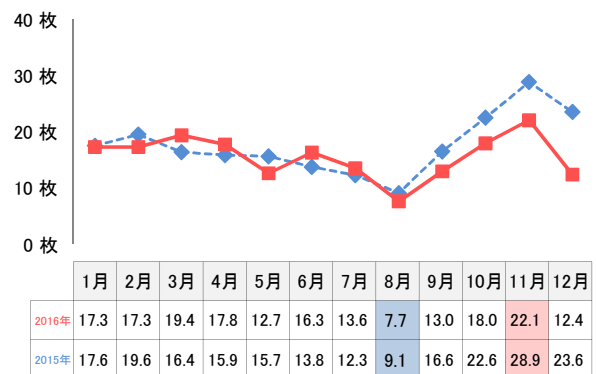
■ カーショップ・オートバイ



■ 通信販売(健康食品)

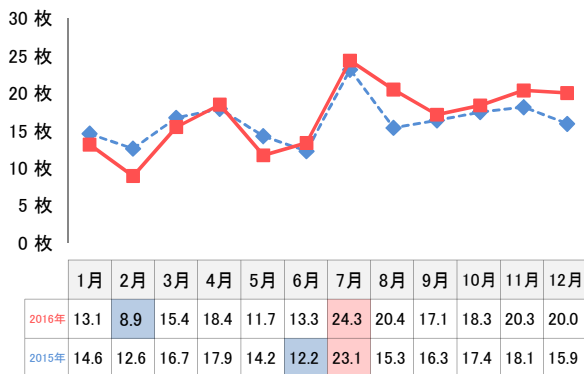


■ 通信販売(一般)

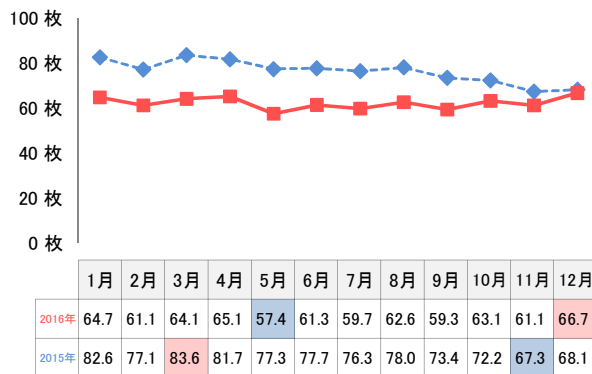


■ 月次推移 / 1世帯あたり平均

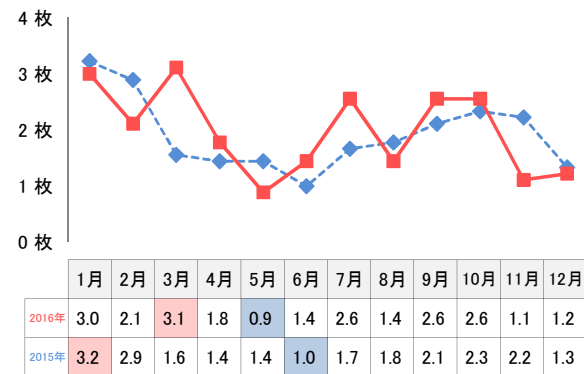
■ 外食



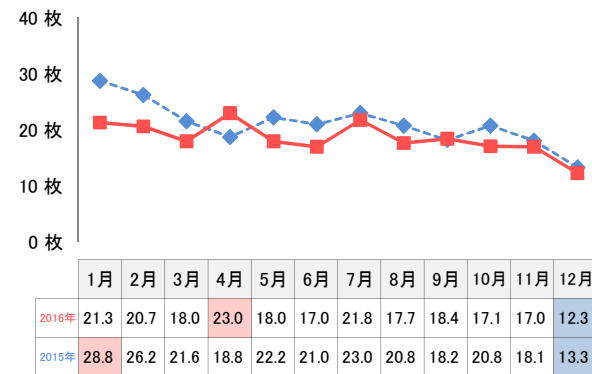
■ 娯楽施設(パチンコ)



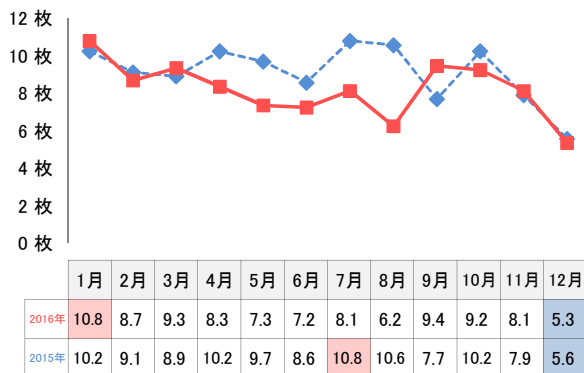
■ 不動産(マンション)



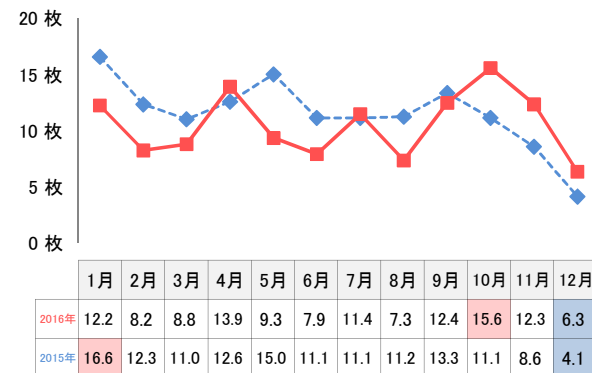
■ 不動産(戸建)



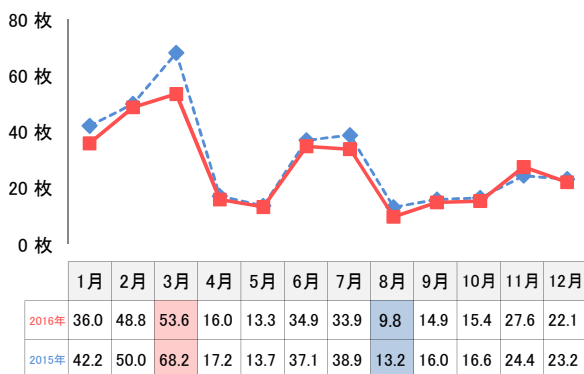
■ 不動産(仲介)



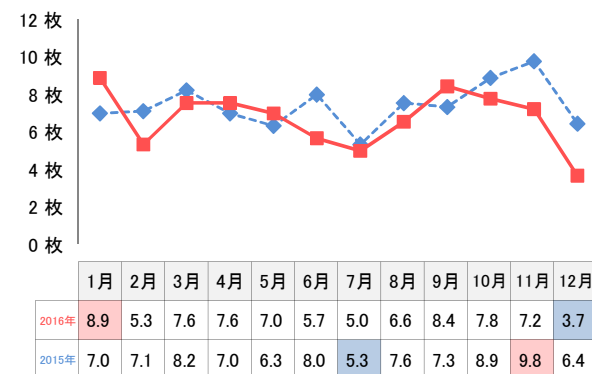
■ 不動産(建築)



■ 教育・教養



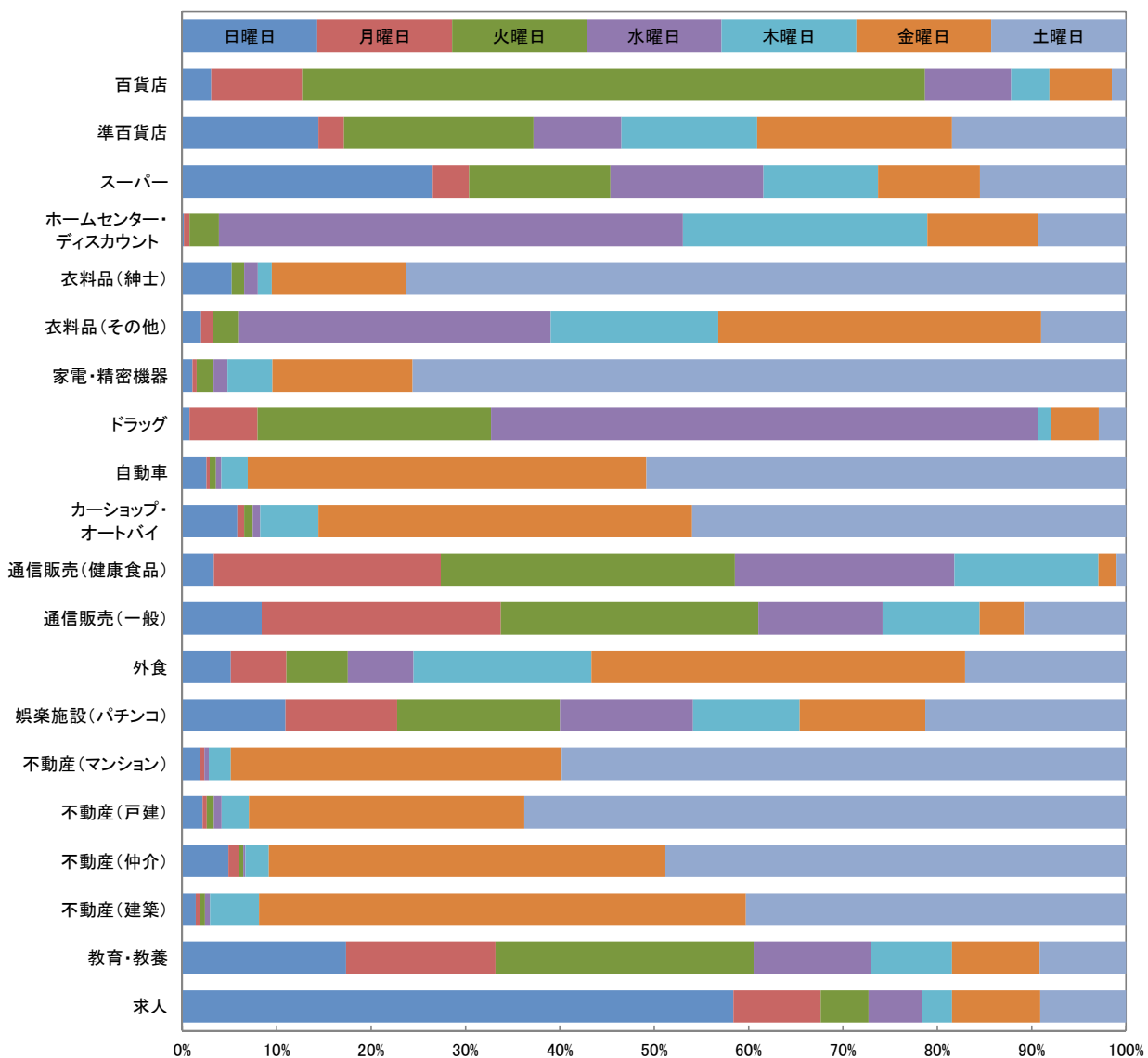
■ 求人



■ 曜日別構成比

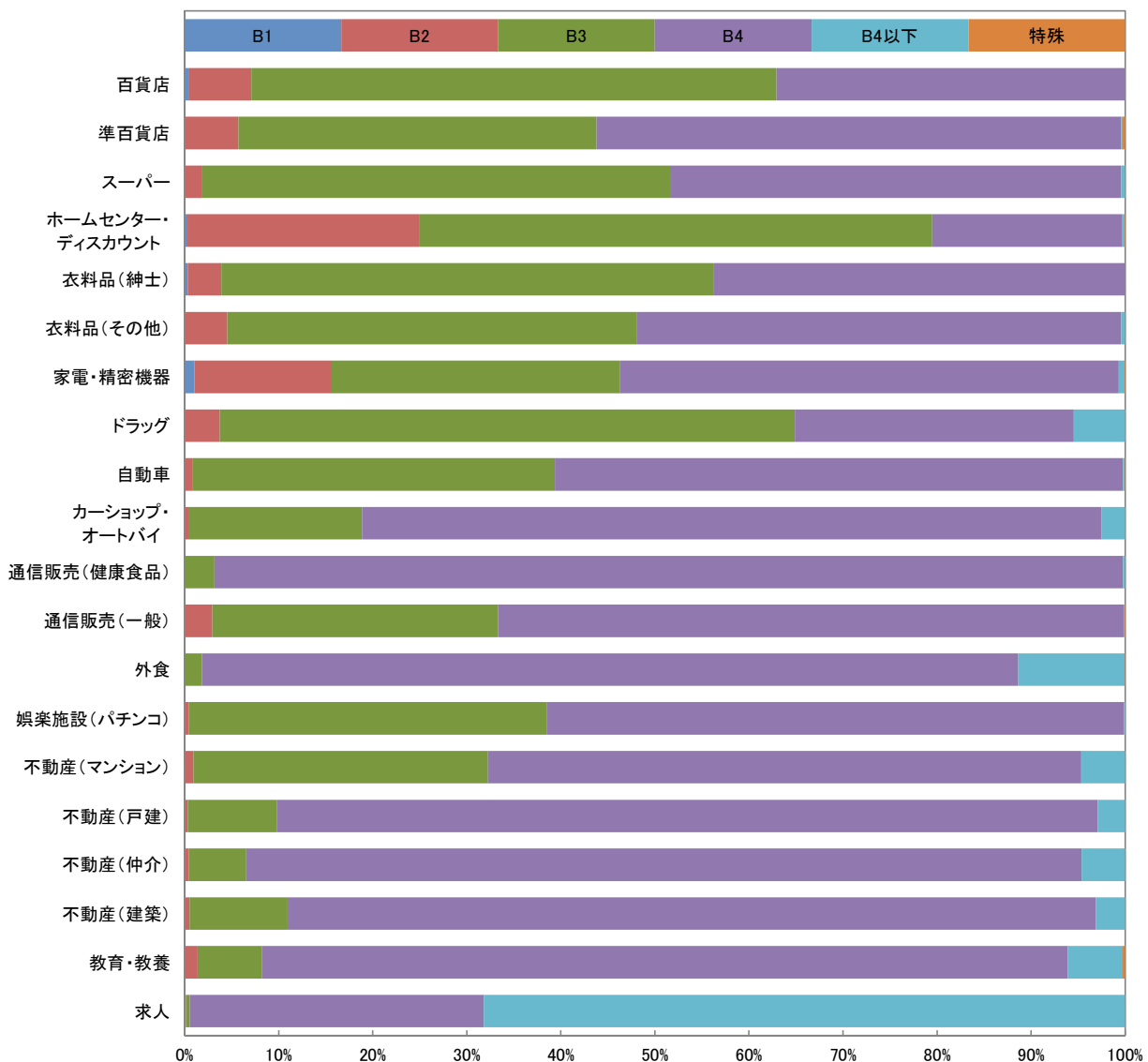
■ 最多割合

	日曜日	月曜日	火曜日	水曜日	木曜日	金曜日	土曜日
百貨店	3.0	9.6	66.0	9.1	4.1	6.6	1.5
準百貨店	14.4	2.7	20.1	9.3	14.4	20.7	18.4
スーパー	26.6	3.8	15.0	16.2	12.2	10.8	15.5
ホームセンター・ディスカウント	0.2	0.6	3.1	49.2	25.9	11.7	9.3
衣料品(紳士)	5.2	0.0	1.3	1.5	1.5	14.2	76.3
衣料品(その他)	2.0	1.3	2.6	33.1	17.7	34.2	9.0
家電・精密機器	1.1	0.5	1.8	1.5	4.8	14.8	75.6
ドラッグ	0.8	7.2	24.7	58.0	1.4	5.0	2.9
自動車	2.5	0.3	0.7	0.6	2.8	42.2	50.8
カーショップ・オートバイ	5.8	0.7	0.9	0.8	6.2	39.6	46.0
通信販売(健康食品)	3.3	24.1	31.2	23.3	15.2	1.9	1.0
通信販売(一般)	8.4	25.3	27.3	13.1	10.3	4.7	10.8
外食	5.1	5.9	6.5	6.9	18.9	39.6	17.0
娯楽施設(パチンコ)	10.9	11.8	17.2	14.1	11.3	13.3	21.3
不動産(マンション)	1.9	0.5	0.0	0.5	2.3	35.0	59.8
不動産(戸建)	2.1	0.4	0.7	0.8	2.9	29.2	63.8
不動産(仲介)	4.9	1.1	0.5	0.2	2.5	42.0	48.8
不動産(建築)	1.4	0.4	0.5	0.5	5.2	51.6	40.3
教育・教養	17.3	15.8	27.4	12.4	8.6	9.3	9.2
求人	58.4	9.2	5.1	5.6	3.2	9.4	9.1



■ サイズ別構成比

	■ 最多割合					
	B1	B2	B3	B4	B4以下	特殊
百貨店	0.5	6.6	55.8	37.1	0.0	0.0
準百貨店	0.1	5.6	38.1	55.8	0.2	0.3
スーパー	0.0	1.8	49.9	47.9	0.4	0.0
ホームセンター・ディスカウント	0.3	24.6	54.6	20.2	0.3	0.1
衣料品(紳士)	0.3	3.6	52.3	43.8	0.0	0.0
衣料品(その他)	0.0	4.6	43.5	51.5	0.4	0.0
家電・精密機器	1.0	14.6	30.6	53.1	0.6	0.1
ドラッグ	0.0	3.7	61.1	29.7	5.5	0.0
自動車	0.0	0.8	38.6	60.4	0.2	0.0
カーショップ・オートバイ	0.0	0.5	18.4	78.6	2.5	0.0
通信販売(健康食品)	0.0	0.1	3.1	96.6	0.2	0.0
通信販売(一般)	0.1	2.9	30.4	66.5	0.1	0.1
外食	0.0	0.0	1.8	86.8	11.3	0.1
娯楽施設(パチンコ)	0.0	0.4	38.1	61.3	0.1	0.0
不動産(マンション)	0.0	0.9	31.3	63.1	4.7	0.0
不動産(戸建)	0.0	0.3	9.5	87.3	2.9	0.0
不動産(仲介)	0.0	0.5	6.1	88.8	4.6	0.0
不動産(建築)	0.0	0.5	10.4	86.0	3.1	0.0
教育・教養	0.0	1.4	6.8	85.7	5.8	0.3
求人	0.0	0.1	0.4	31.3	68.2	0.0



■ 色数別構成比

■ 最多割合

	1c/0c	1c/1c	2c/0c	2c/1c	2c/2c	4c/0c	4c/1c	4c/2c	4c/4c
百貨店	0.0	0.5	0.0	0.5	1.0	0.5	0.0	1.5	95.9
準百貨店	0.1	14.1	0.2	2.4	22.1	0.2	0.8	4.2	55.9
スーパー	2.3	20.5	0.2	5.6	16.1	0.3	7.8	20.9	26.3
ホームセンター・ディスカウント	0.1	1.0	0.2	0.1	0.8	0.1	0.1	1.0	96.6
衣料品(紳士)	0.0	0.2	0.0	0.0	0.0	0.0	0.3	1.0	98.5
衣料品(その他)	4.4	0.8	0.6	0.0	0.8	0.7	0.4	1.1	91.1
家電・精密機器	0.2	1.5	0.2	0.3	2.2	0.9	0.1	0.9	93.8
ドラッグ	0.2	0.6	0.1	0.0	0.0	5.9	0.8	0.6	91.9
自動車	0.0	0.0	0.1	0.0	0.1	0.3	2.5	0.3	96.6
カーショップ・オートバイ	0.7	0.6	1.6	0.2	3.5	1.7	2.9	1.1	87.5
通信販売(健康食品)	0.0	0.0	0.1	0.0	0.0	0.2	0.1	0.8	98.9
通信販売(一般)	0.1	0.1	0.3	0.0	0.0	0.1	0.0	0.8	98.6
外食	3.1	0.2	0.9	0.4	0.1	11.0	2.1	0.4	81.7
娯楽施設(パチンコ)	0.1	0.0	0.0	0.0	0.0	64.4	3.9	0.1	31.4
不動産(マンション)	2.3	0.5	2.3	0.5	6.1	2.8	0.0	1.4	84.0
不動産(戸建)	3.1	2.6	2.9	0.2	2.8	5.4	4.3	0.8	77.8
不動産(仲介)	4.9	11.2	2.0	0.5	10.5	5.1	10.2	4.4	51.2
不動産(建築)	1.1	0.4	0.6	0.0	1.1	4.0	2.3	0.6	89.9
教育・教養	5.1	4.9	0.5	0.2	0.3	2.1	9.1	0.9	76.9
求人	35.5	2.9	5.2	0.8	0.3	30.3	13.8	0.6	10.6

